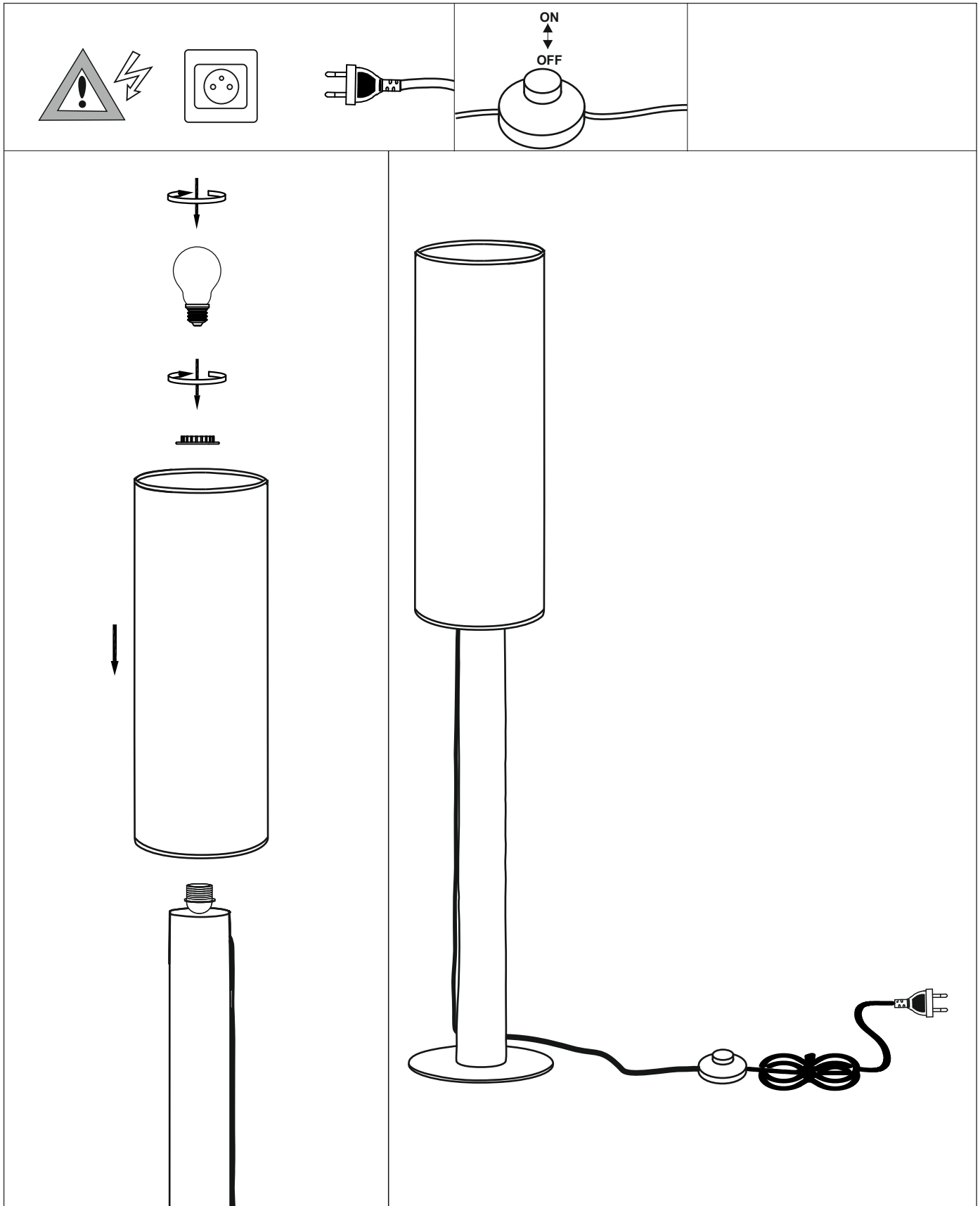


- Ⓜ Instrukcja montażu
- Ⓛ Monting instrukcijas
- Ⓧ Instruction de montage
- Ⓜ Istruzione di montaggio
- ⓔ Instrucciones de montaje
- Ⓚ Montageanleitung
- Ⓢ Monteringsinstruktion
- Ⓛ Montavimo instrukcija.

- Ⓝ Montasjeveiledning
- Ⓜ Asennusohje
- Ⓜ Montageaanwijzing
- Ⓜ Montageanleitung
- Ⓜ Návod k montáži
- Ⓚ Návod na použitie
- Ⓜ Montazno navodilo
- Ⓜ Упутство за инсталацију

- Ⓜ Szerelési utasítás
- Ⓜ Instrukciunile de montaj
- Ⓜ Instruções de montagem
- Ⓜ Montaj talimatı
- Ⓜ Montāžas instrukcija
- Ⓜ Ръководство за монтаж
- Ⓜ Инструкция по монтажу
- Ⓜ Συναρμολογήσις



(D)
Kleine Abweichungen in der Platzierung des Lampenschirms von der Horizontalen können gemäß der folgenden Zeichnung justiert werden.
* Der Lampenschirm sollte vorsichtig behandelt werden und die in der Abbildung angegebenen Werte nicht überschritten.

(E)
Las pequeñas desviaciones en la colocación de la pantalla respecto a la horizontal pueden ajustarse de acuerdo con el siguiente dibujo. * La pantalla debería manejarse con cuidado y no debería superar los valores indicados en la imagen.

(PL)
Niewielkie odchylenia od poziomu w umiejscowieniu klosza można regulować zgodnie z poniższym rysunkiem. * Z kloszem do lampy należy obchodzić się ostrożnie i nie należy przekraczać wartości podanych na rysunku.

(F)
Les petits écarts lors du positionnement de l'abat-jour par rapport à l'horizontal peuvent être rectifiés comme le montre l'illustration ci-dessous. * Manipulez l'abat-jour avec précaution et ne dépassez pas les valeurs indiquées dans l'illustration.

(GB)
The position of the lampshade can be adjusted as per the drawing below, in order to correct small horizontal deviations. * The lampshade should be handled carefully, and the values indicated in the diagram should not be exceeded.

(P)
Pequenos desvios em relação à horizontal no posicionamento do abajur podem ser corrigidos como mostra o desenho seguinte.
* O abajur deve ser manuseado com cuidado e não devem ser ultrapassados os valores indicados na figura.

(NL)
Kleine afwijkingen van de horizontale as in de plaatsing van de lampenkap kunnen volgens de volgende tekening aangepast worden.
* De lampenkap moet voorzichtig behandeld worden en de op de afbeelding aangegeven waarden mogen niet overschreden worden.

(I)
Piccole deviazioni nel posizionamento del paralume dalla linea orizzontale possono essere regolate secondo il seguente disegno.
* Il paralume deve essere maneggiato con cura e i valori indicati nel disegno non devono essere superati.

