

## ALLGEMEINE INFORMATIONEN

---

### TECHNISCHE DATEN:

- Pro Leuchtenkopf 1x LED-Platine mit High-Power-LEDs,
- Lichtfarben : In 2 Lichtfarben lieferbar: warmweiß 2900 K oder neutralweiß 4200 K

### DIMMEN:

- ECCOLED FLAMINGO ist optional sind mit einem Sensor ausgestattet, der ein berührungsloses Ein-Ausschalten der Leuchte sowie stufenloses Dimmen ermöglicht.

### AUSFÜHRUNG:

- Grundmaterial Aluminium. Gehäuse und Leuchtenköpfe wahlweise in Aluminium gebürstet und matt eloxiert; Aluminium poliert und verchromt oder Pulverbeschichtet in Weiß RAL 9010 seidenmatt, Schwarz RAL 9005 Seidenmatt, Dunkelbraun RAL 8019 Matt
- Standrohr sowie Kipp- und Drehgelenk bei allen Oberflächen in Messing verchromt

### PFLEGEHINWEISE:

- Bitte alle Metallteile nur mit einem weichen, feuchten und fusselreien Tuch reinigen. Wir empfehlen Microfasertücher!
- Achten Sie beim Reinigen darauf, dass die Leuchte ausgeschaltet und abgekühlt ist! Ansonsten besteht die Gefahr von Verletzungen (Verbrennungen) und Streifenbildung.

Dezember 2021

LDM GmbH  
Frankstrasse 25  
75172 Pforzheim

Tel. 07231/ 3989-0  
Fax 07231 / 398989

www.LDM.de  
INFO@LDM.de

LDM®

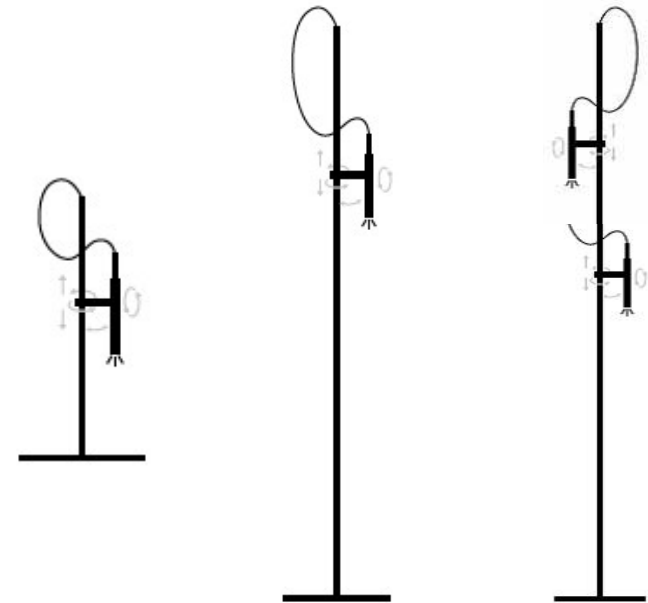
ECCOLED.

FLAMINGO

FLAMINGO TABLO

FLAMINGO TERRA

FLAMINGO TERRA DUO

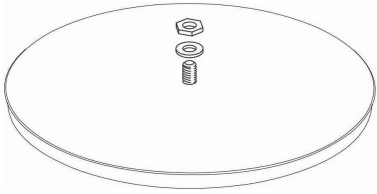


MONTAGE- UND BEDIENUNGSHINWEISE

## MONTAGE:

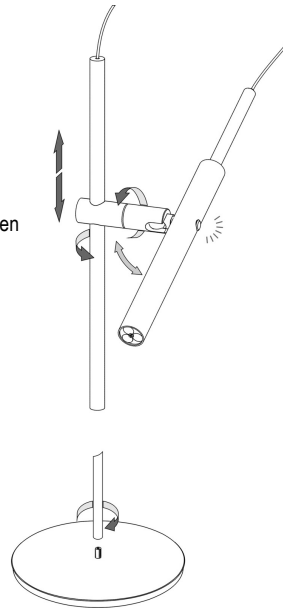
### Schritt 1

Transportsicherung entfernen



### Schritt 2

Standrohr aufschrauben

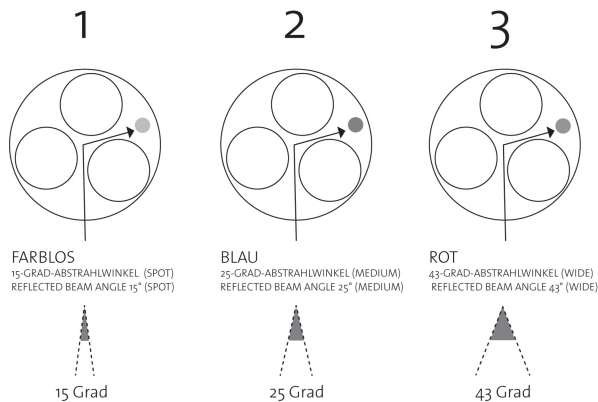


## WECHSELLINSEN:

Alle ECCOLED FLAMINGO Leuchtenköpfe sind werkseitig mit einer optischen Linse des Abstrahlwinkels MEDIUM 25°(Blau) bestückt. Zum Ändern des Abstrahlwinkels entnehmen Sie bitte die mitgelieferten Wechsellinsen und gehen Sie wie folgt vor:

## ECCO\_LED LICHTWECHSEL

Verändern Sie ganz einfach selbst den Lichtstil Ihrer ECCO\_LED Leuchten. Jedes ECCO\_LED Lichtelement (außer ALTO) bietet Ihnen drei verschiedene Abstrahlwinkel und somit drei unterschiedliche Lichtwirkungsbereiche. Die Linsen im Zylinderkopf Ihrer ECCO\_LED können Sie mit einem kleinen Schraubendreher ganz einfach selbst wechseln.

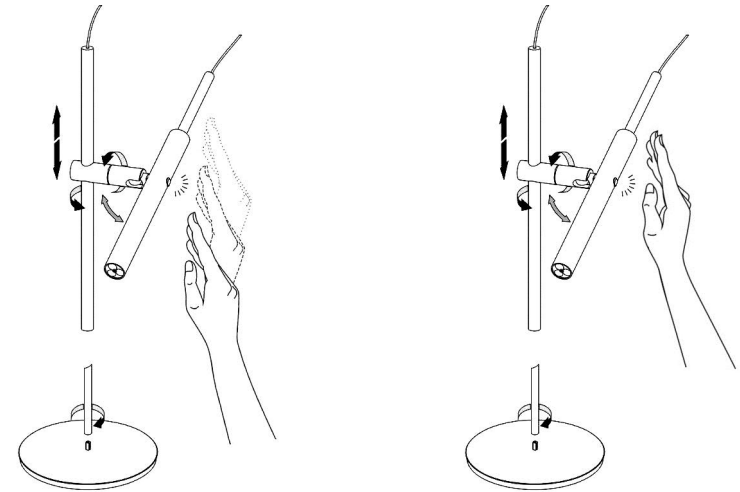


EINFACHES WECHSELN DER LINSEN  
DURCH LÖSEN DER MITTELSCHRAUBE

## SENSOR

ECCOLED FLAMINGO ist optional sind mit einem Sensor ausgestattet, der ein berührungsloses Ein-Ausschalten der Leuchte sowie stufenloses Dimmen ermöglicht.

### Funktionsweise:



### Ein / Ausschalten:

- Führen Sie die Hand in einer schnellen Bewegung in ca. 3-4cm Abstand über dem Sensor.

### Dimmen:

- Halten Sie die Hand in ca. 3-4 cm Abstand über den Sensor, bis die gewünschte Helligkeit erreicht ist. Sobald Sie die Hand entfernen, stoppt der Dimmvorgang.
- Halten Sie die Hand anschließend wieder über den Sensor, startet der Dimmvorgang in die entgegengesetzte Richtung der vorhergehenden Dimmung.
- Eine Dimmung auf „Null“ = Aus! Die Leuchte muss dann wieder per Ein-/Aus eingeschaltet werden und startet bei 100%.