

tisca textiles

living  
commercial  
mobility  
sports



TISCA

Tisca Garden Rugs.  
Teppiche, um draussen  
zu wohnen.

Teppiche,  
um draussen  
zu wohnen.



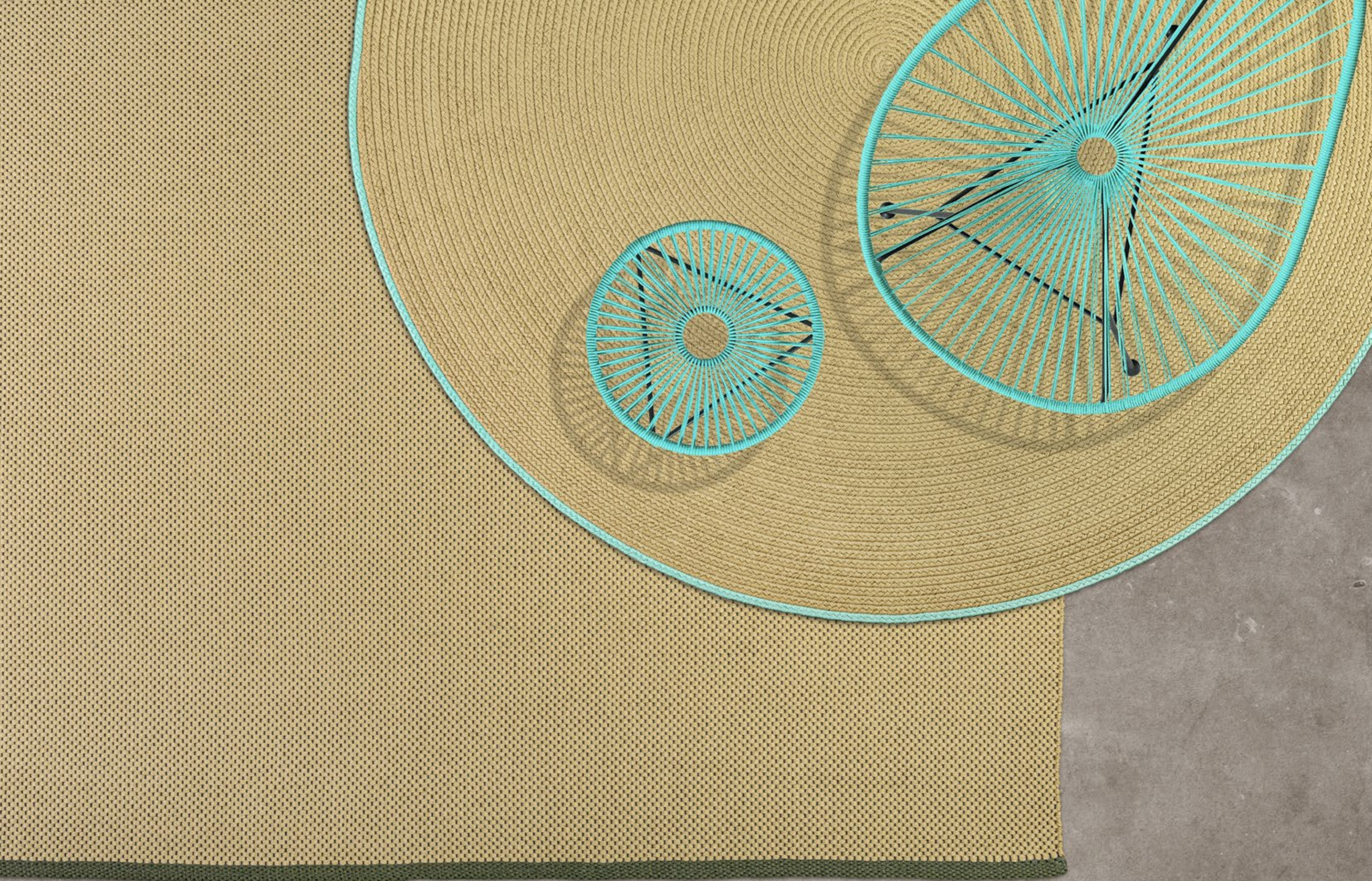
Räume nach dem gleichen Lebensgefühl gestalten und verbinden – noch nie gab es diese Möglichkeiten in dieser Perfektion.

Die Farben der Natur werden bewusst in die Gestaltung der Innenräume miteinbezogen, Geborgenheit und Wohnlichkeit in den Garten und auf Terrassen getragen.

Neben den Vorhängen und Stoffen sind unsere von Hand gewobenen Teppiche ein Herzstück dazu: Widerstandsfähig gegen Licht, Wasser und Schnee, schmutzabweisend und resistent, weich und angenehm zu berühren.

In verschiedenen Formen und Designs, in den Farben und Mustern hochwertiger Heimtextilien machen sie sowohl innen wie aussen eine gute Figur. Rugs, die schön anzusehen sind und schön bleiben, und das auch bei härtester Beanspruchung.





# Tisca Belbo

Ein runder Teppich, ein Kreis, der durch die aneinander gefügten Zöpfe hundertfach aufgegriffen und fortgeführt wird, ein Symbol der Einheit, des Vollkommenen.



Belbo – Col. 704

In Unifarben von innen nach aussen aneinander gefügte Zöpfe. Wählen Sie unter den 11 Farben (S.34) diejenige, die für Sie bestimmt ist, spielen Sie mit konzentrischen Kreisen, Grössen und Farbkontrasten – immer wird der runde Teppich Ihre Räume harmonisch verbinden, Ruhe schenken und Lebenskraft.



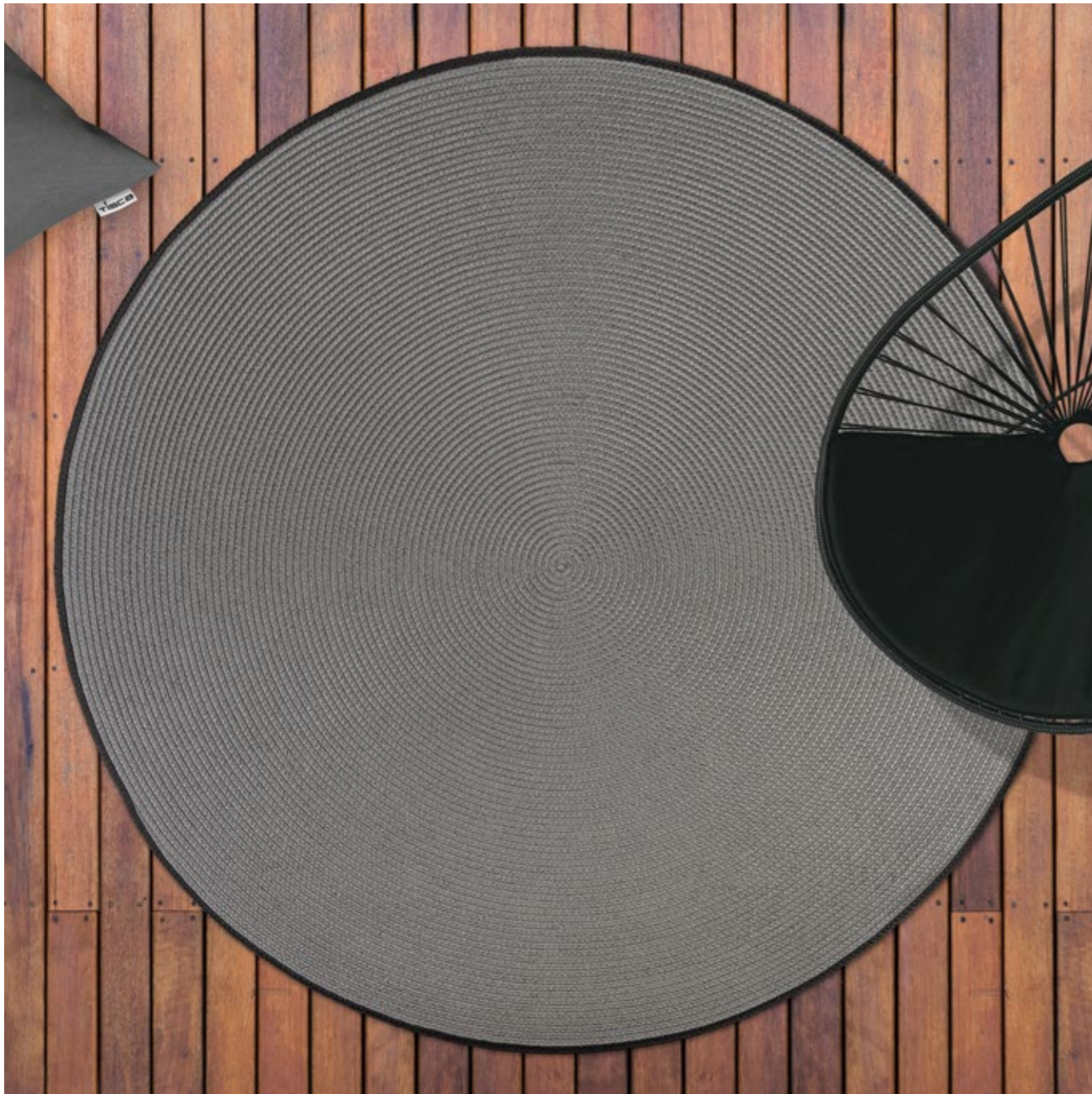
Belbo – Col. 607



Belbo - Col. 710  
Belbo - Col. 511  
Belbo - Col. 803

# Tisca Ombrone

In Unifarben von innen nach aussen  
aneinander gefügte Zöpfe, die  
am äusseren Rand mit einem Kontrast  
abgeschlossen werden.



Ombone – Col. 8280



Ombone – Col. 1040



Ombone – Col. 2140



Ombone – Col. 2280



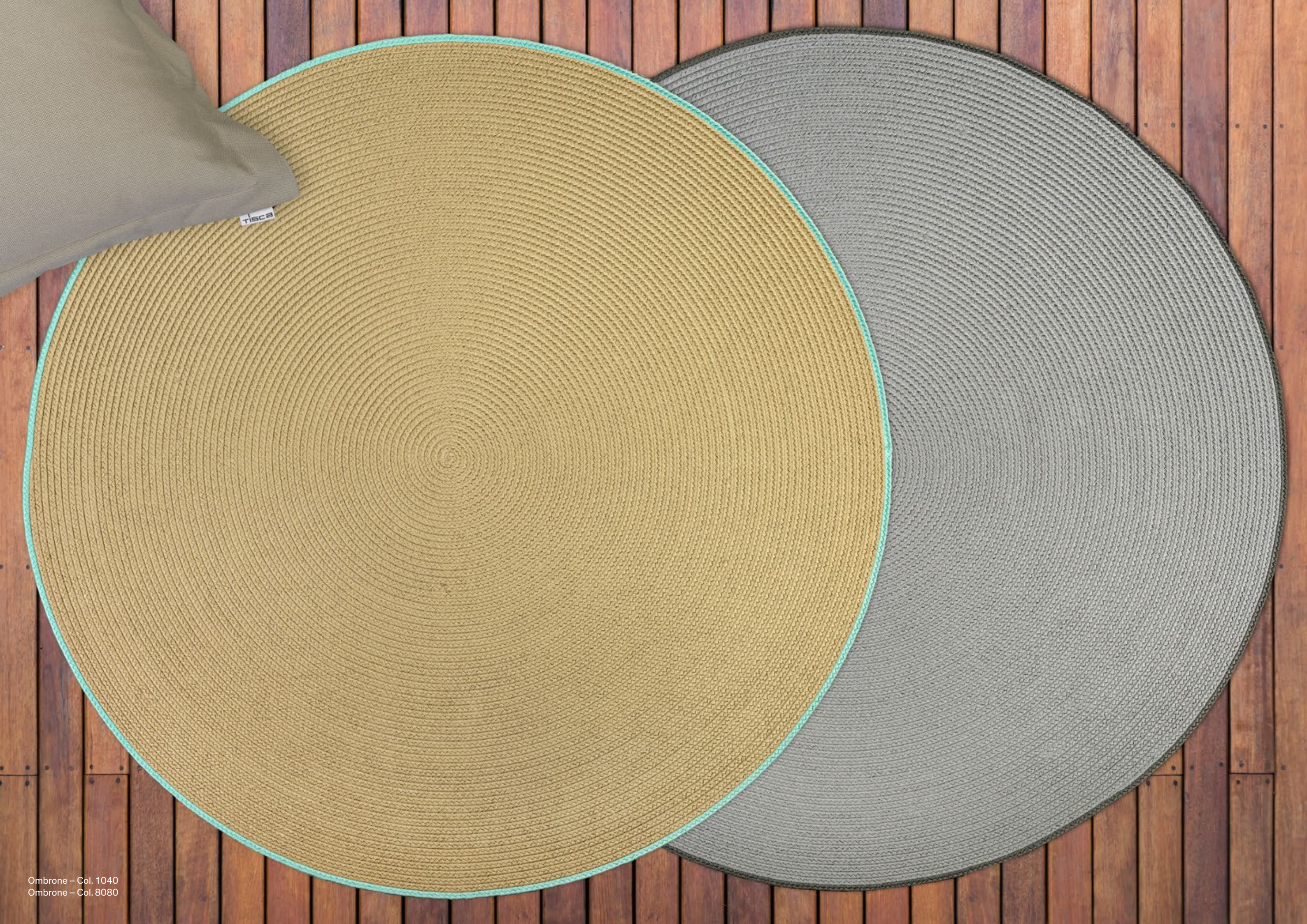
Ombone – Col. 5220



Ombone – Col. 8080



Ombone – Col. 8280



Ombrone – Col. 1040  
Ombrone – Col. 8080

# Tisca Sesia

Ein grosser Innenkreis, ein schmaler Rand und ein farbiger Abschluss – unendlich viele Möglichkeiten sind denkbar.



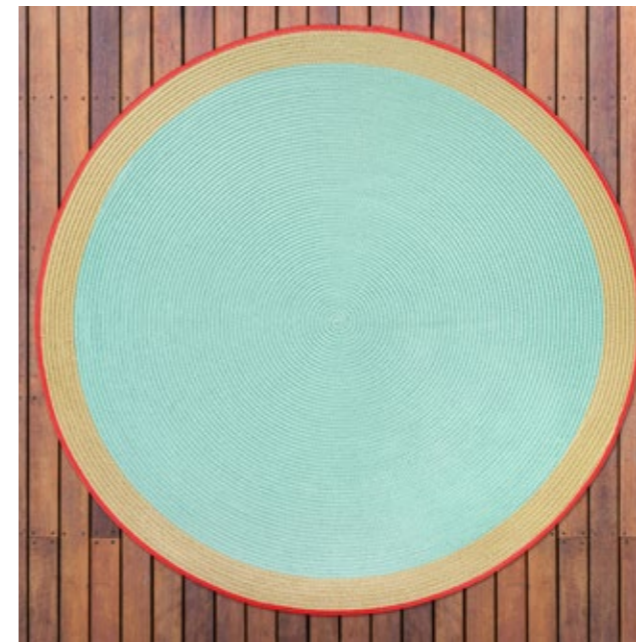
Sesia – Col. 8041 und Col. 8288



Sesia – Col. 2142



Sesia – Col. 4342



Sesia – Col. 4513



Sesia – Col. 5213



Sesia – Col. 8041



Sesia – Col. 8288



# Tisca Maira

Ein geflochtener, robuster Teppich, konzentrische Kreise in unterschiedlichen Farben – ein spannendes Bild.



Maira – Col. 2185



Maira – Col. 4322



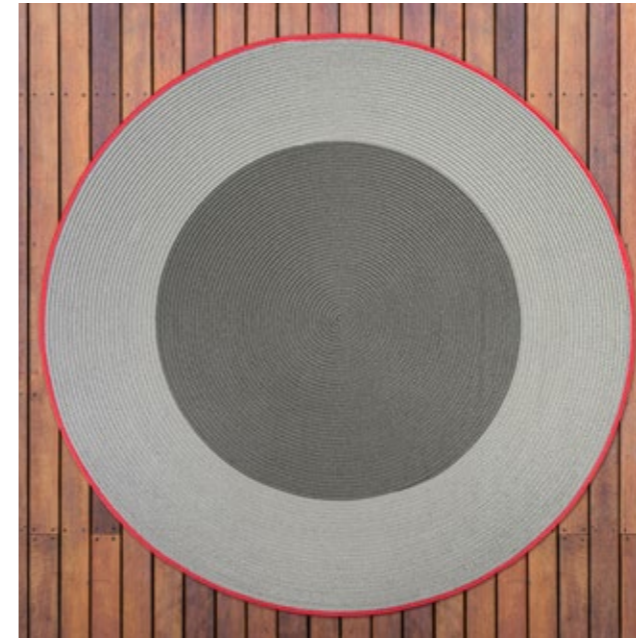
Maira – Col. 2185



Maira – Col. 8014



Maira – Col. 8053



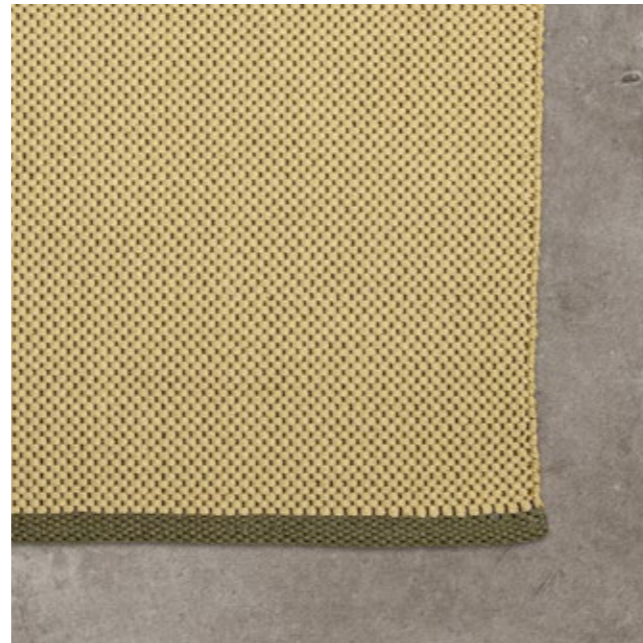
Maira – Col. 8283



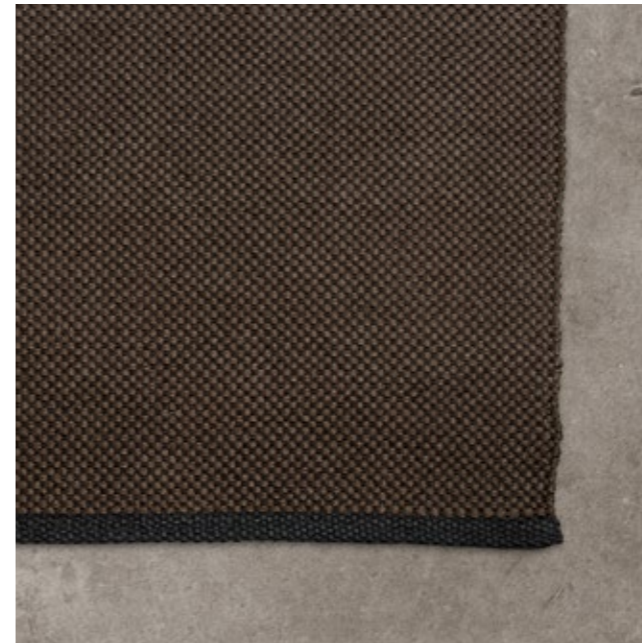
TISCA

# Tisca Tanaro

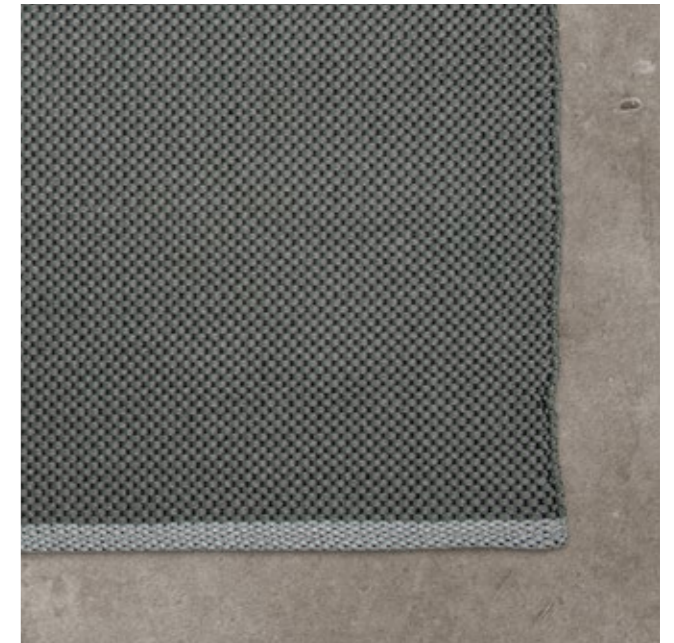
Gewoben wie der Lambro. Ein farbiger Abschluss aber, gibt dem Tanaro Spannung und Pfiff. Es sind nicht nur Bordüren in Kontrastfarben möglich, die Farben können auch an den unterschiedlichen Seiten des Teppichs unterschiedlich gewählt werden.



Tanaro - Col. 1040



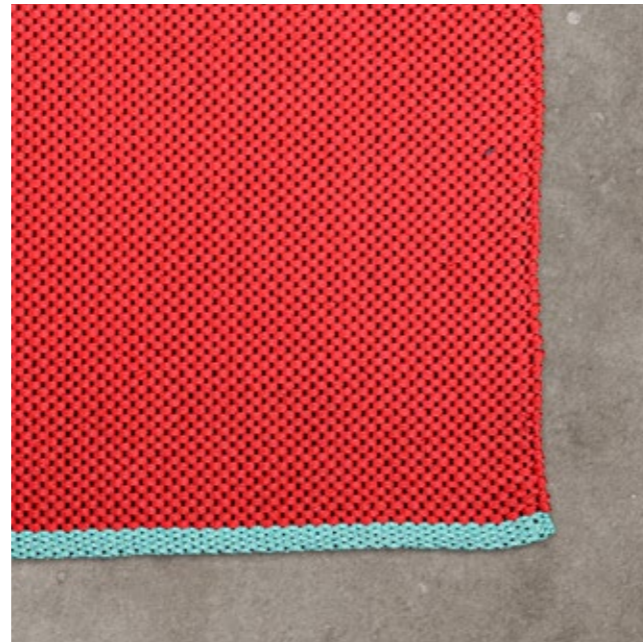
Tanaro - Col. 2280



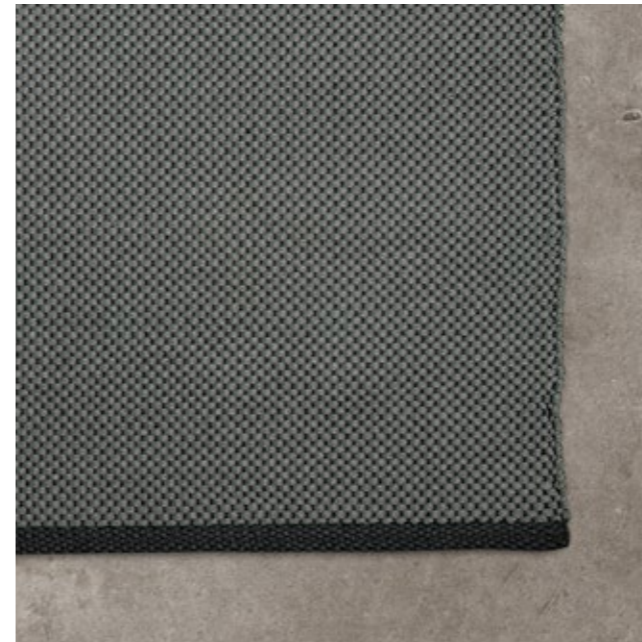
Tanaro - Col. 8280



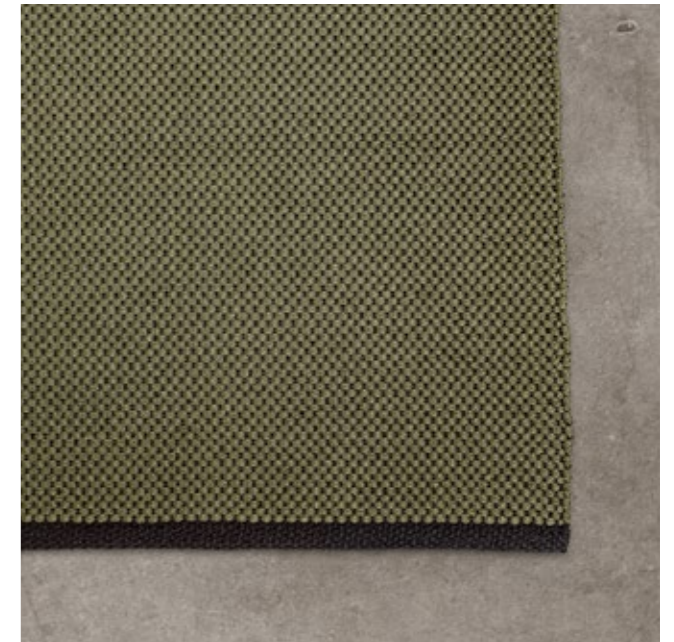
Tanaro - Col. 2250



Tanaro - Col. 3040



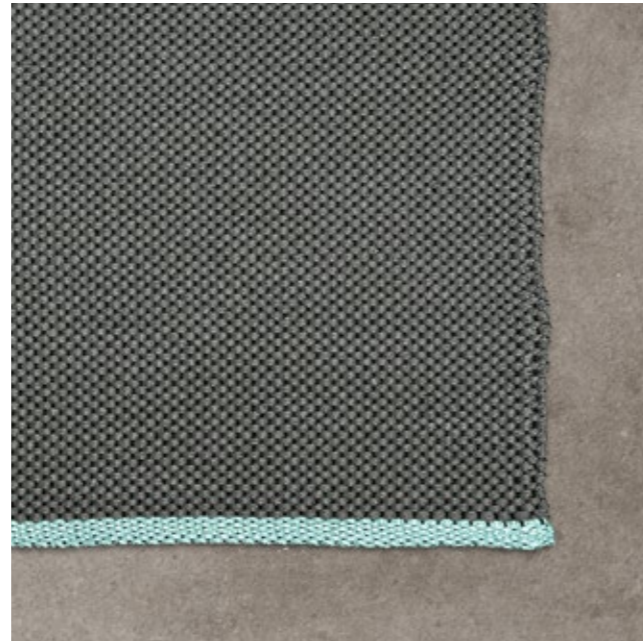
Tanaro - Col. 8288



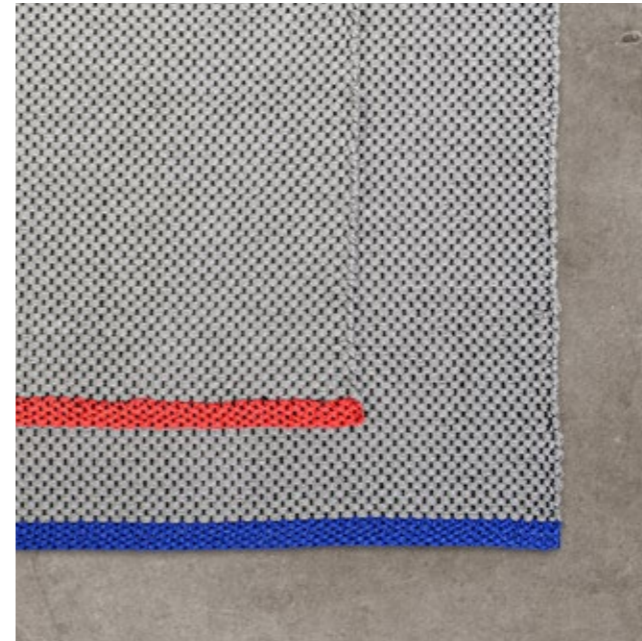
Tanaro - Col. 4352



Tanaro - Col. 5230



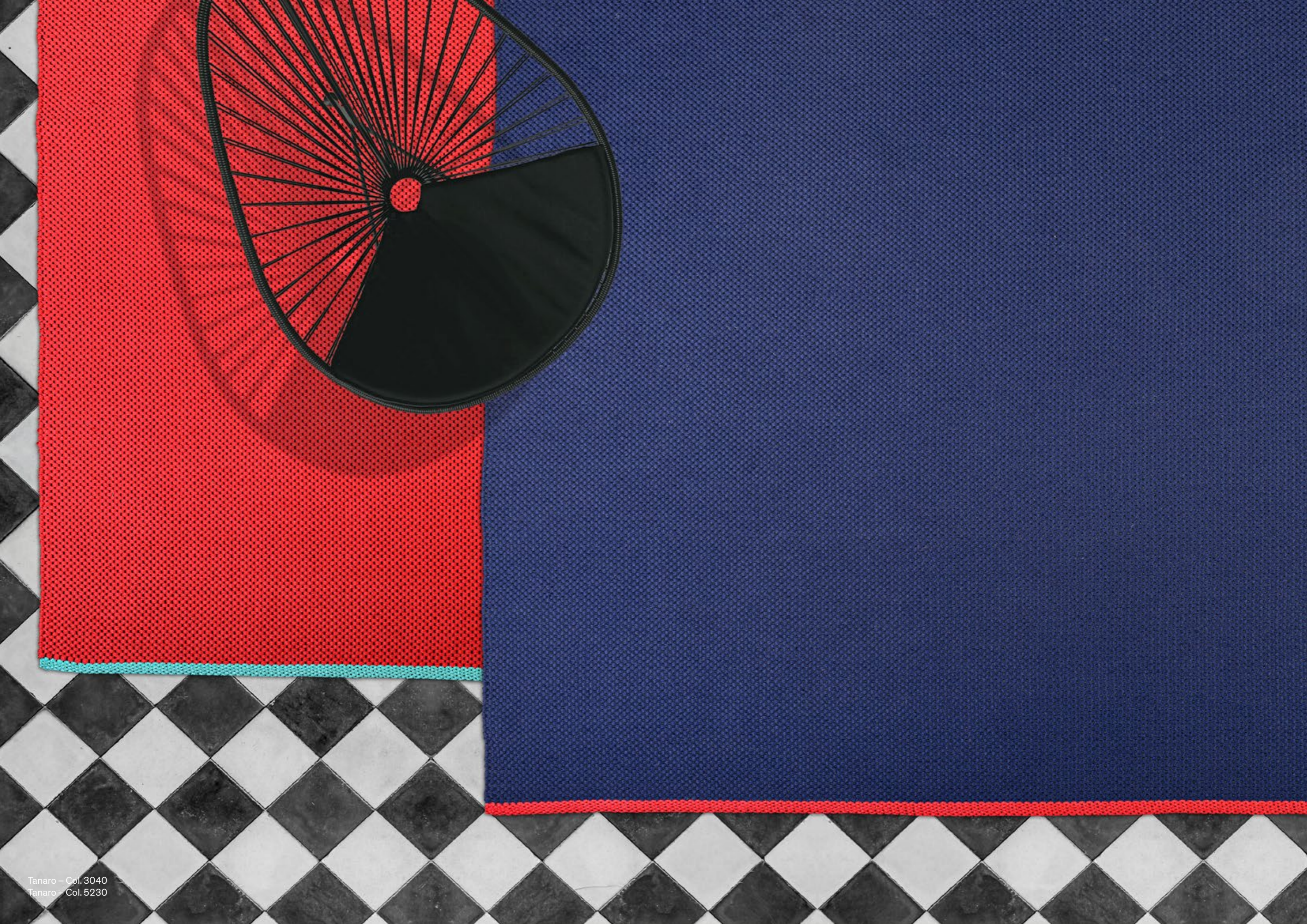
Tanaro - Col. 8240



Tanaro - Col. 8135



Tanaro - Col. 2154



# Tisca Lambro

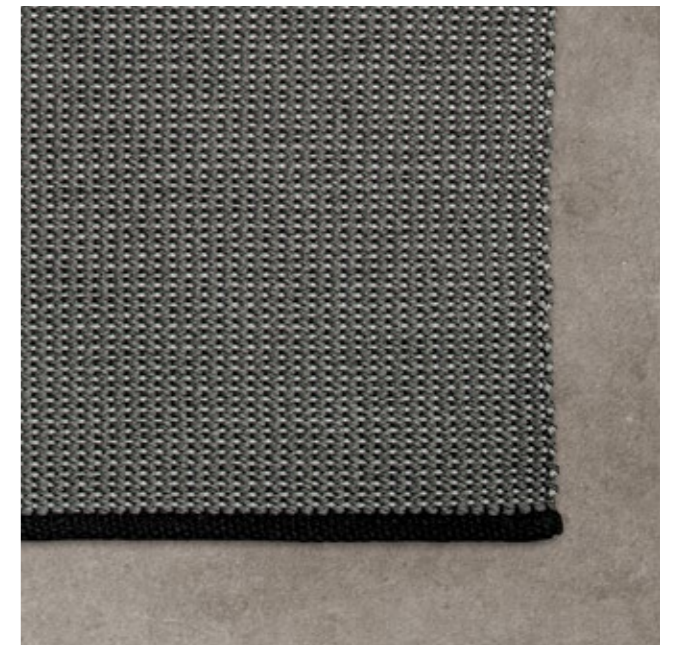
Kette und Schuss, im rechten Winkel mit verschiedenen Farben, geben dem Lambro seine schöne Struktur. Alle Farben und Grössen sind möglich.



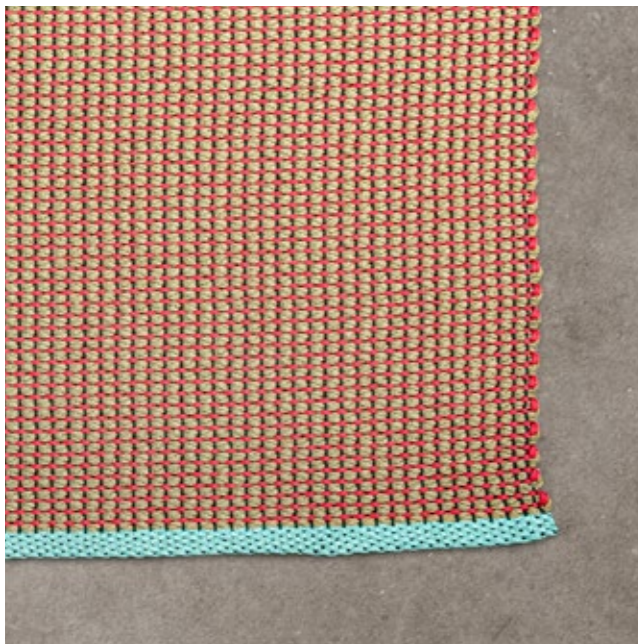
Lambro – Col. 1042



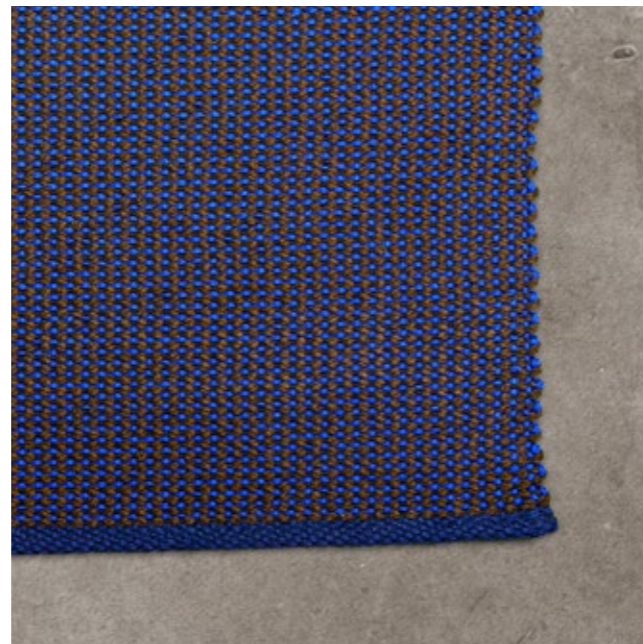
Lambro – Col. 4581



Lambro – Col. 8281



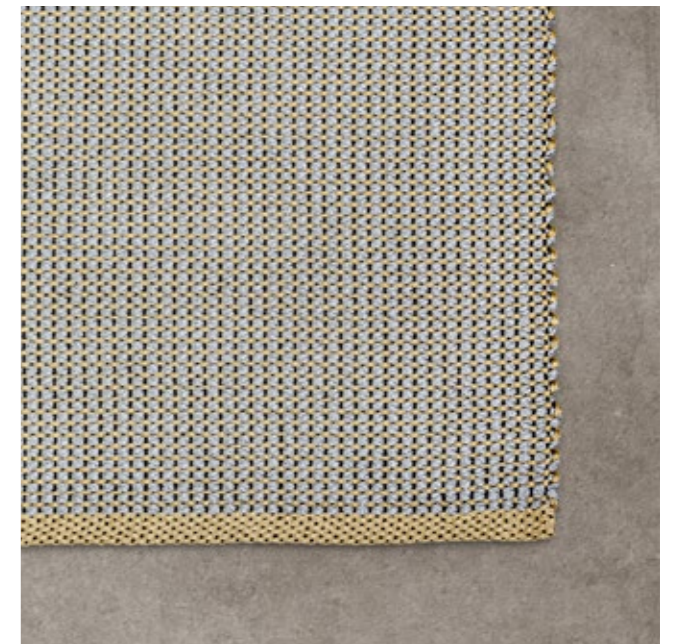
Lambro – Col. 1043



Lambro – Col. 2255



Lambro – Col. 2143



Lambro – Col. 8119



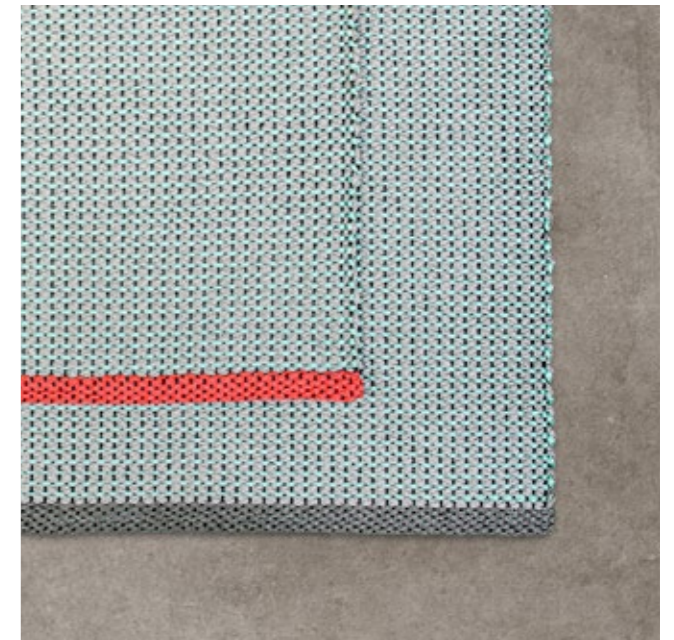
Lambro – Col. 2281



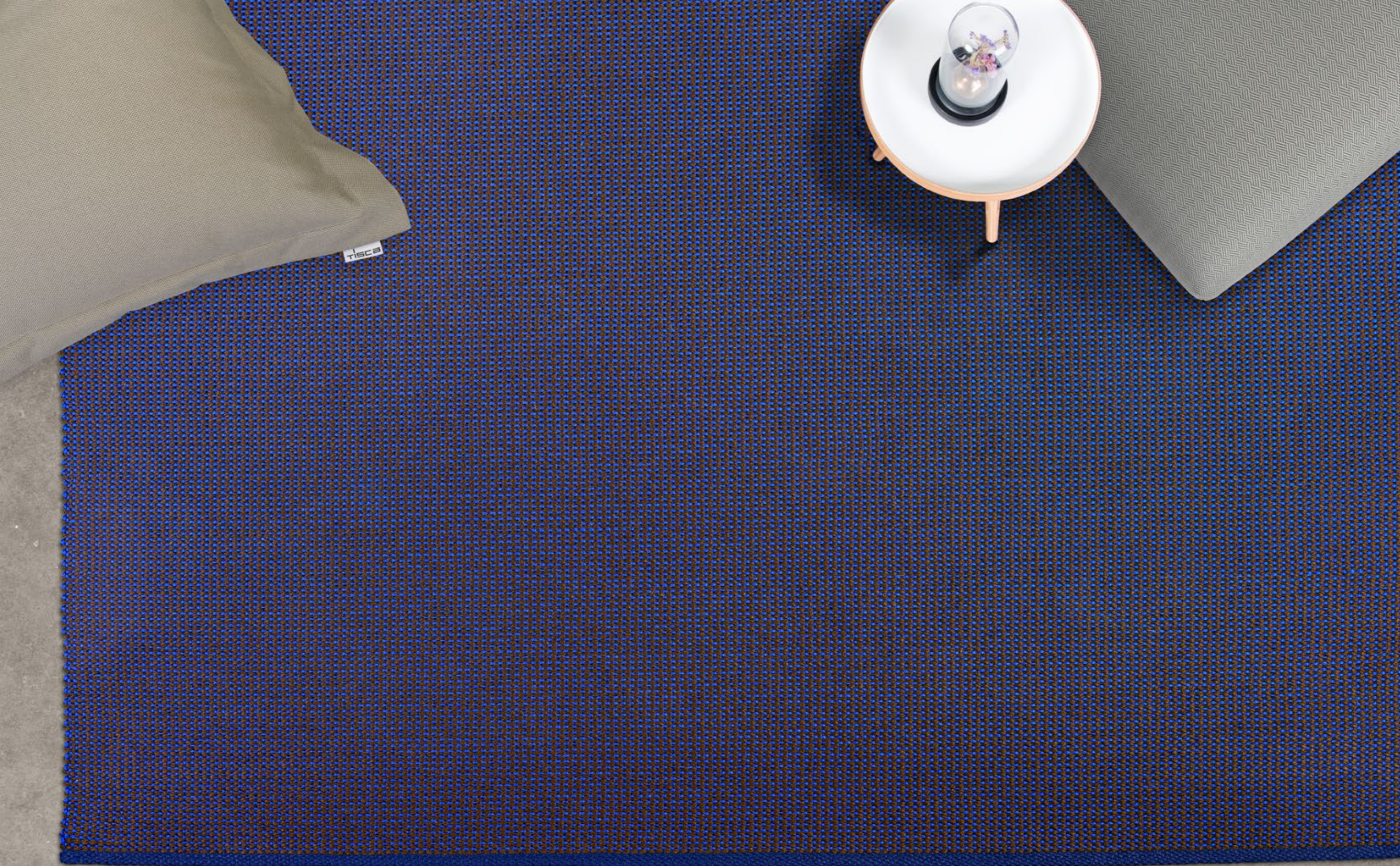
Lambro – Col. 4312

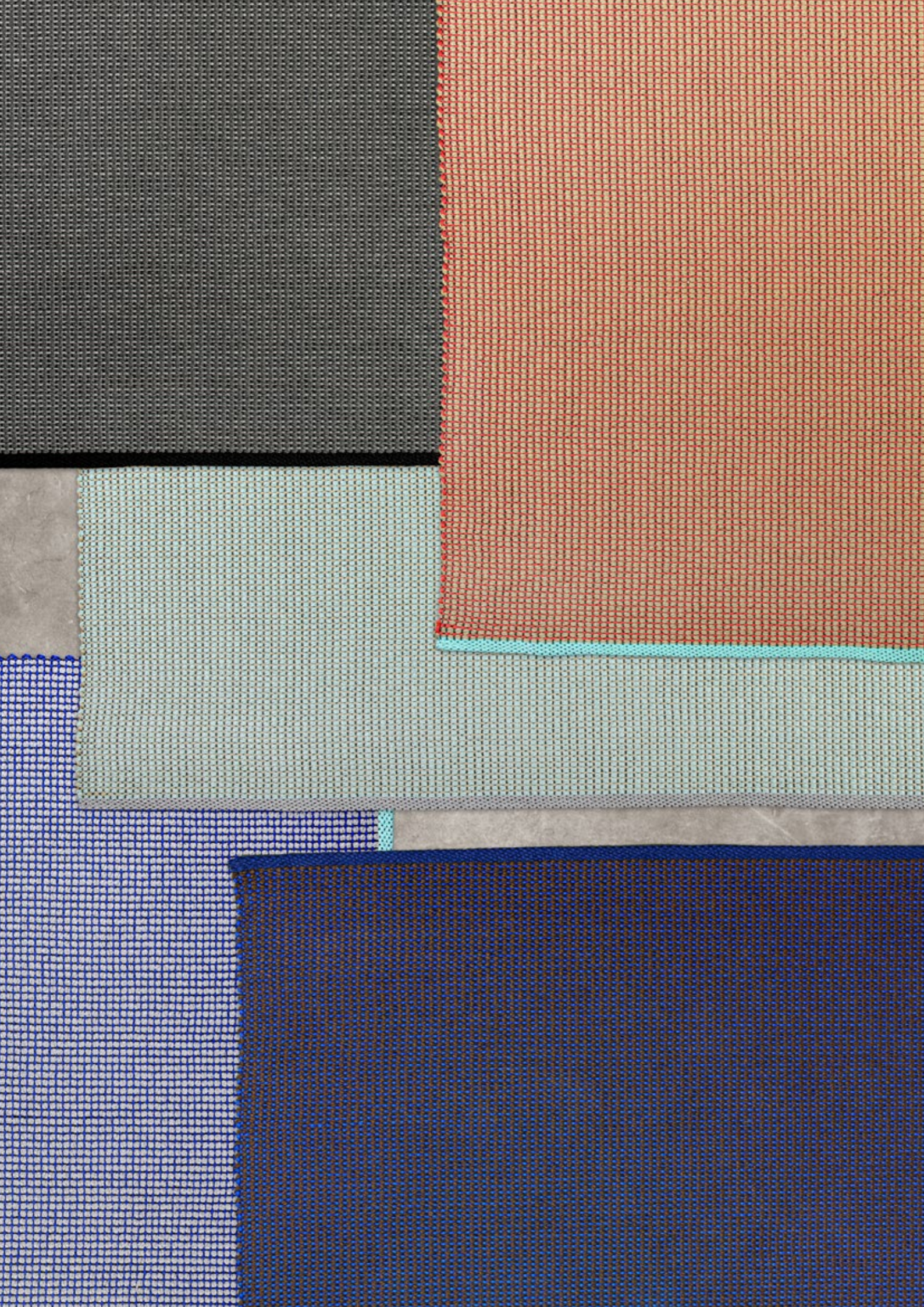


Lambro – Col. 8245



Lambro – Col. 8138





# Tisca Garden Rugs, was sie auszeichnet.

**Handarbeit**

---

Von Hand gewoben oder geflochten, mit den kleinen Unregelmässigkeiten, die sich zu einem harmonischen Ganzen verbinden und Handarbeit so kostbar machen.

**Widerstandskraft**

---

Durch ihre permanenten, in die Spinnmasse eingebundenen UV-Stabilisatoren widerstehen die Teppiche Licht und Sonne.

**Variabilität**

---

Unterschiedliche Designs und Formen, rund oder eckig, verschiedene Standardgrössen, auch Sondergrössen sind möglich. Farben, die auf die Tisca Outdoorstoffe abgestimmt sind und immer wieder neu kombiniert werden können.

**Pflegeleichtigkeit**

---

Flecken können meist gut wieder entfernt werden.

**Herstellungsorte**

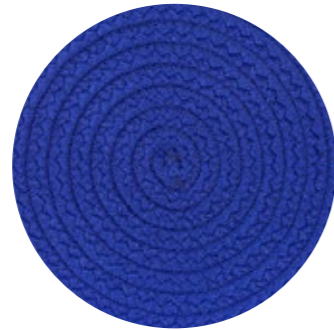
---

Idee und Design stammen aus der Schweiz, Rohmaterial und Garn wurden in Deutschland hergestellt, in der Schweiz zu einem Seil gewirkt und in Rumänien von Hand geflochten oder gewoben.

# Runde Rugs – Farben



Col. 607



Col. 504



Col. 511



Col. 710



Col. 709



Col. 704



Col. 803



Col. 801



Col. 902



Col. 614



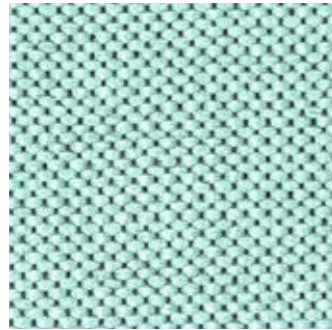
Col. 302

# Gestaltungsmöglichkeiten für runde Rugs

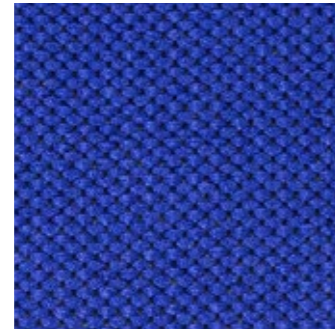
Gestalten sie Ihren Teppich und damit den Raum, in dem Sie leben. Wählen Sie die Grösse, bestimmen sie das Volumen der konzentrischen Kreise, die sich im „goldenen Schnitt“ dem Durchmesser des Teppichs anpassen. Kein Rand, ein dünner Rand, ein mittlerer oder ein breiter Rand.

Auch wenn wir einige Standardgrössen festgelegt haben, es sind auch alle Zwischengrössen möglich. Und auch alle Farben und Farbkombinationen. Siehe Abmessungen auf Seite 40 und 41.

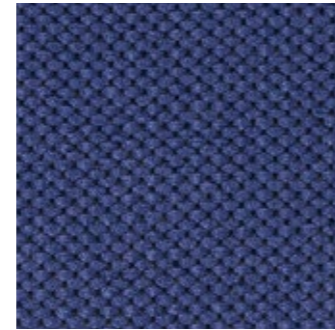
# Tisca Tanaro – Farben



Col. 607



Col. 504



Col. 511



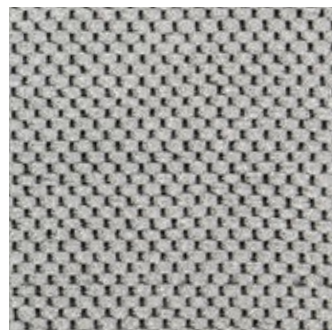
Col. 710



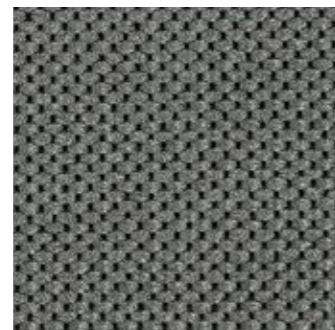
Col. 709



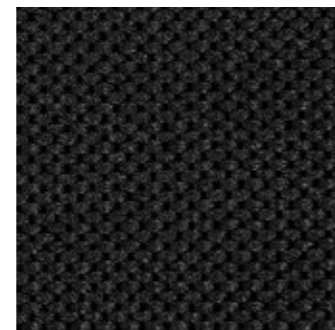
Col. 704



Col. 803



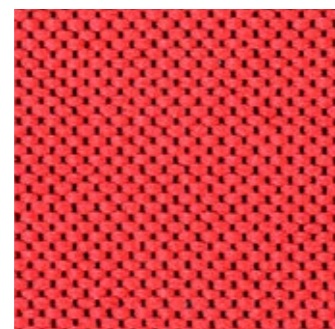
Col. 801



Col. 902

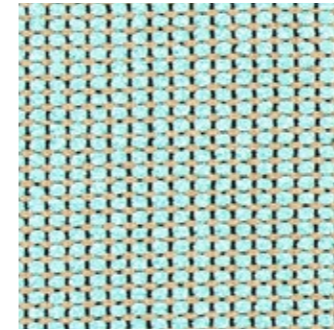


Col. 614

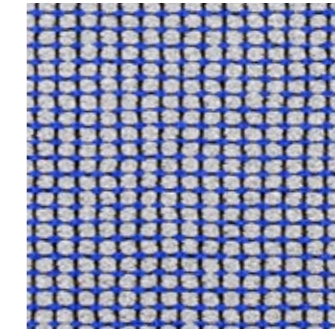


Col. 302

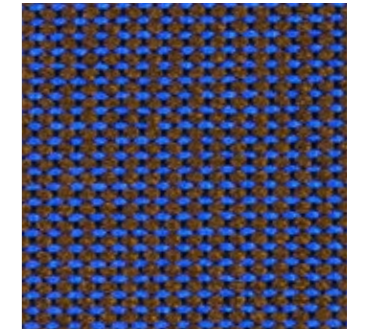
# Tisca Lambro – Farben



Col. 4581



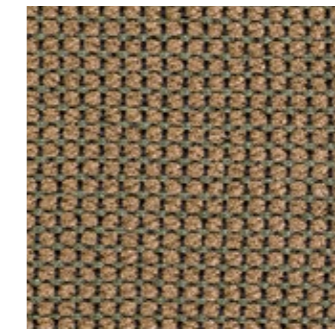
Col. 8245



Col. 2255



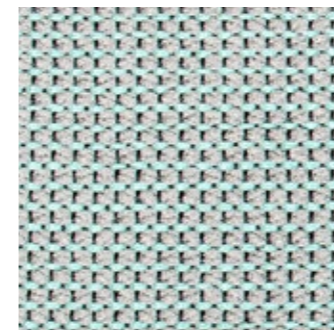
Col. 1042



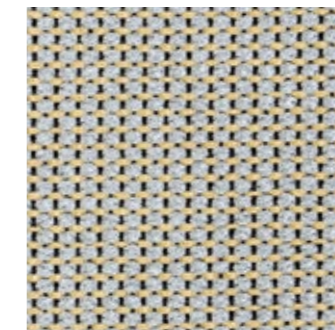
Col. 2143



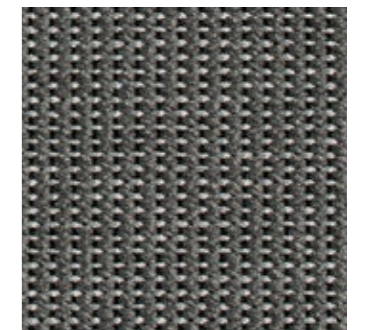
Col. 2281



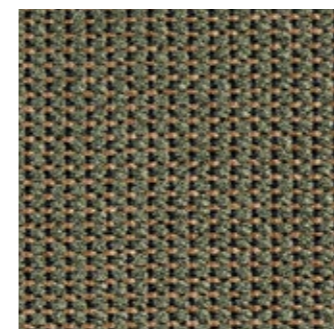
Col. 8138



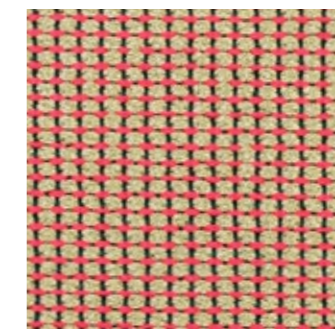
Col. 8119



Col. 8281

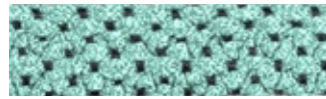


Col. 4312

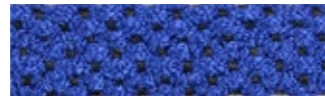


Col. 1043

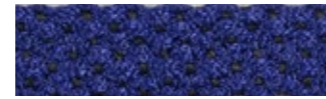
# Bordüren Tisca Lambro und Tanaro – Farben



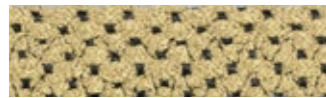
Col. 607



Col. 504



Col. 511



Col. 710



Col. 709



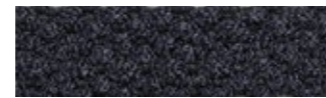
Col. 704



Col. 803



Col. 801



Col. 902



Col. 614



Col. 302

# Gestaltungsmöglichkeiten für Tisca Lambro und Tanaro



Auch hier sind neben den Standardgrößen alle Größen möglich. Einzigartig und spannend sind die farbigen Bordüren.

Sie können in der Farbe des Teppichs, in einer Kontrastfarbe und sogar in unterschiedlichen Farben für die beiden Schmalseiten gewählt werden. Siehe Abmessungen auf Seite 42.

# Abmessungen – Runde Teppiche

Standardgrößen für runde Rugs:

- Ø 200 cm
- Ø 225 cm
- Ø 250 cm
- Ø 300 cm
- Ø 350 cm
- Ø 400 cm

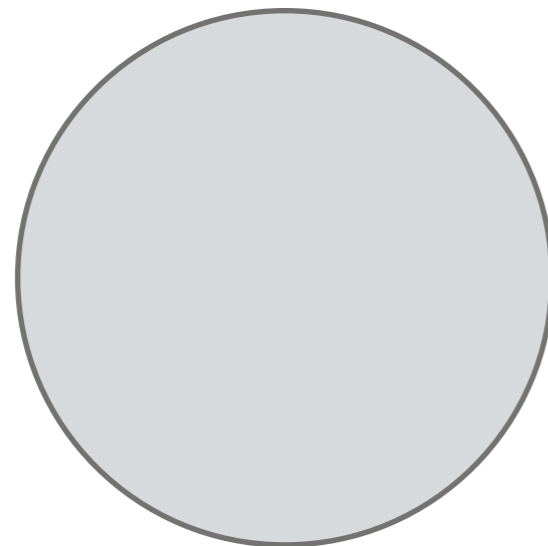
Neben diesen Standardgrößen sind auf Wunsch alle Größen möglich.

**Tisca Belbo**



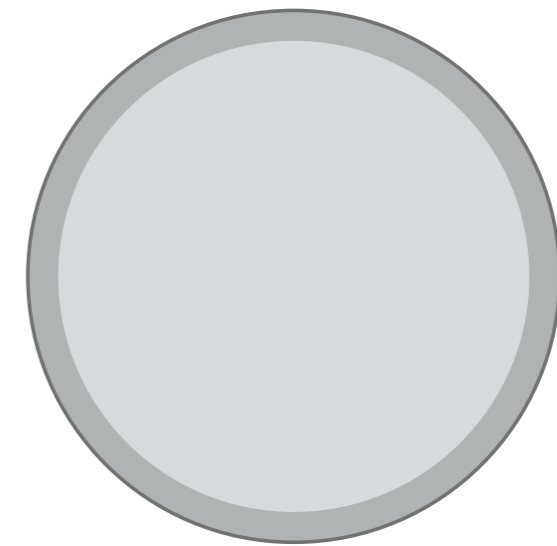
● **Fond**

**Tisca Ombrone**



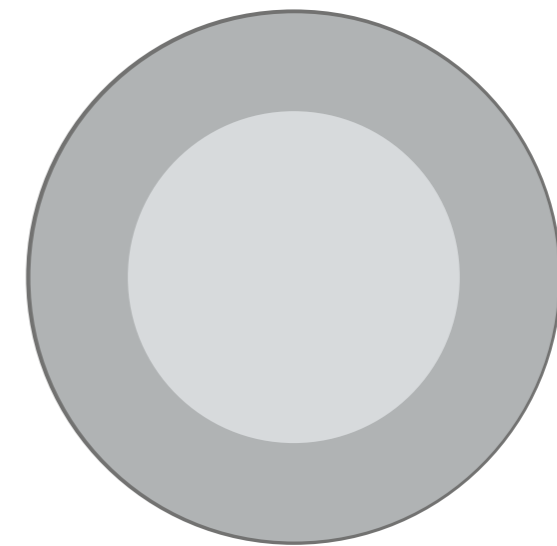
● **Fond**  
● **Aussenborde**  
ca. 1.5 cm

**Tisca Sesia**



● **Fond**  
● **Innenborde**  
ca. 1.1 cm  
● **Aussenborde**  
ca. 1.5 cm

**Tisca Maira**



● **Fond**  
● **Innenborde**  
● **Aussenborde**  
ca. 1.5 cm

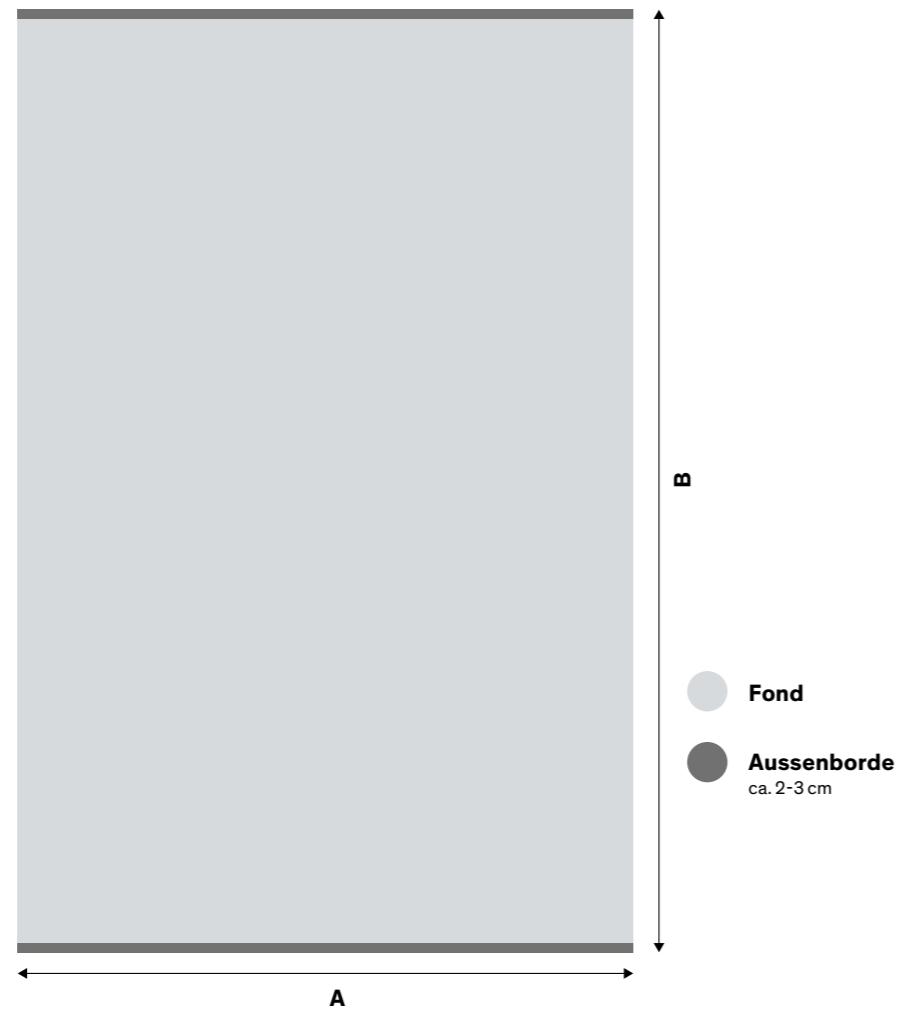
# Abmessungen – Rechteckige Teppiche

Standardgrößen für viereckige Rugs:  
A x B in cm

140 x 200 cm  
170 x 240 cm  
200 x 250 cm  
200 x 300 cm  
250 x 300 cm  
250 x 350 cm  
300 x 400 cm

Neben diesen Standardgrößen sind auf  
Wunsch alle Größen möglich.

**Tisca Lambro**  
**Tisca Tanaro**





# Hinweise zur Pflege

Reinigung von groben Verschmutzungen:

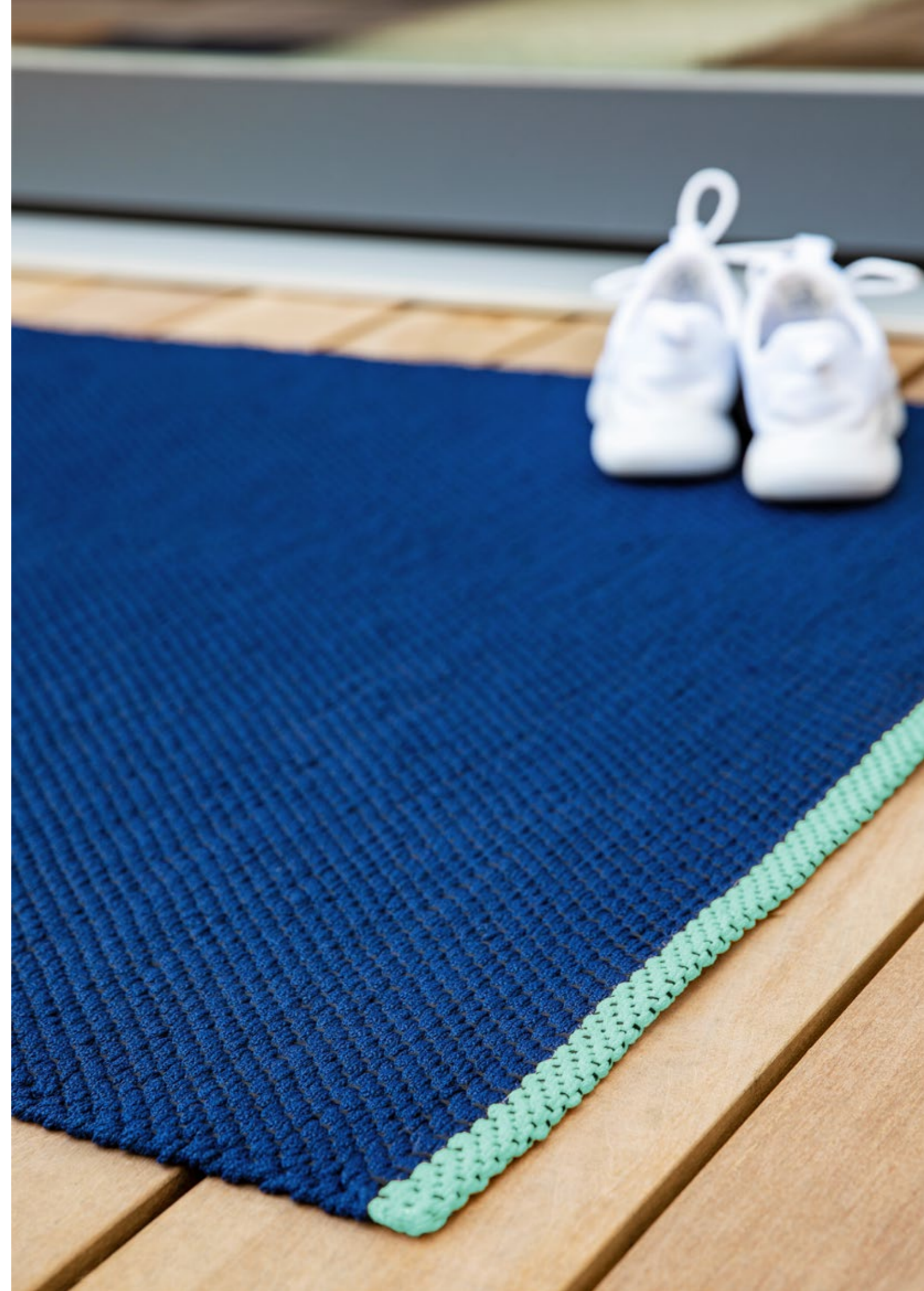
- Abbürsten von losem Schmutz
- Reinigungslösung aus Wasser und milder Seife aufsprühen
- Reinigung mithilfe einer Bürste mit weichen Borsten
- Reinigungslösung einweichen lassen
- Gründlich alle Seifenreste abspülen
- Teppich an der Luft trocknen lassen

# Technische Daten

## Tisca Garden Rugs

Einsatzbereich	Wohnen	
Artikel	Runde Rugs	Tisca Belbo, Tisca Ombrone, Tisca Sesia, Tisca Maira
	Eckige Rugs	Tisca Tanaro, Tisca Lambro
Herstellungsart	Runde Rugs	handgeflochten
	Eckige Rugs	handgewebt
Komposition	100% PP Multifil mit UV-Schutz	
Färbung	Spinndüsenfärbung	
Gesamtgewicht	Tisca Lambro	ca. 1500 - 1700 g/m <sup>2</sup>
	Tisca Tanaro	ca. 1600 - 1800 g/m <sup>2</sup>
	Runde Rugs	ca. 2100 - 2300 g/m <sup>2</sup>
Gesamtdicke	Tisca Lambro	ca. 5.8 mm
	Tisca Tanaro	ca. 7.6 mm
	Runde Rugs	ca. 7.6 mm
Lichtechtheit	7 - 8	
UV-Beständigkeit	ISO 105-BA	
Salzwasserbeständigkeit	DIN EN ISO 105-E02:2013; Note 4	
Chlorbeständigkeit	DIN EN ISO 105-E02:2010; Note 4 - 5	
Flammhemmend	nein	

Erstellt: 01.07.2021 | Änderungen im Sinne des technischen Fortschritts vorbehalten.







Tisca ist ein Schweizer Unternehmen, das es sich zur Aufgabe gemacht hat, die Möglichkeiten von Textilien weiter zu entwickeln und zu nutzen, um Räume zu Lebensräumen zu machen.

Das Unternehmen beschäftigt rund 400 Mitarbeiter, produziert den grössten Teil seiner Produkte in der Schweiz und ist in der Lage, dank einem riesigen Angebot und äusserst flexiblen Produktionsmöglichkeiten, sowohl Teppiche, Vorhänge, Möbelstoffe und weitere Textilien für fast jede Anwendung anbieten zu können.



# TISCA

tisca