

HAUPTKATALOG

2022/2023

HASSE
MÖBEL COLLECTION



FARBE, VIELFALT
UND FUNKTION

INHALT

DAFÜR STEHEN WIR

Das Register „Dafür stehen wir“ vermittelt Ihnen einen Eindruck über unseren Tätigkeitsbereich und unsere Wertevorstellung. Zusätzlich finden Sie hilfreiche Tipps und Empfehlungen rundum das Thema Tische, sowie eine Materialübersicht mit Farbmustern und Pflegeinformationen.

COUCHTISCHE ZEITLOS MODERN

Unter diesem Register finden Sie Couchtische aus modernen Materialien wie Glas, Metall und Edelstahl, die durch ihr zeitloses Design bestechen.

01

Seite 12-32

COUCHTISCHE NATÜRLICH MODERN

Unter diesem Register finden Sie Couchtische aus unterschiedlichen Hölzern, wie Eiche, Nussbaum und Kernbuche, die zum Teil mit modernen Oberflächen aus Glas und Keramik kombiniert werden.

02

Seite 33-82

COUCHTISCHE KONVENTIONELL

Unter diesem Register finden Sie Couchtische für das klassische Wohnen, die sich besonders durch ihre Funktionalität, wie Auszug, Schubkästen und Höhenverstellung auszeichnen. Auch klassische Stiltische sind hier zu finden.

03

Seite 83-89

BEISTELLMÖBEL

Unter dieser Rubrik finden Sie unsere Beistelltische aus unterschiedlichen Materialien, wie Holz, Metall und Glas. Die kleinen Tische sind vielfältig einsetzbar und dienen sowohl als Ablagemöglichkeit als auch als Blickfang im freien Raum.

04

Seite 90-102

TISCHSYSTEME

Unter dieser Rubrik kreieren Sie sich Ihren eignen Wunschtisch. Wählen Sie aus verschiedenen Modellen, die es in unterschiedlichen Größen, Höhen, Oberflächen und Gestellfarben gibt.

05

Seite 103-179

DAFÜR STEHEN WIR

Seit über 30 Jahren beschäftigt sich Hasse Möbel Collection mit der Herstellung und dem Vertrieb von hochwertigen Tischen. Ein besonderer Schwerpunkt liegt dabei auf Couchtischen, Beistelltischen und Kleinmöbel, die aus unserer eigenen Produktion stammen. Unser Sortiment umfasst verschiedene Stilrichtungen, die von klassischen über moderne bis hin zu konventionellen Modellen reichen. Damit legen wir den Grundstein dafür, die unterschiedlichsten Kundenwünsche und Marktanforderungen zu erfüllen.

Einen hohen Stellenwert schreiben wir einer kompetenten und partnerschaftlichen Zusammenarbeit mit unseren Kunden und Geschäftspartnern zu. Um im Tagesgeschäft auftretende Fragen fachgerecht beantworten zu können, arbeiten wir ausschließlich mit einem geschulten Außendienst und qualifizierten Servicemitarbeitern zusammen. Hierdurch stellen wir eine angemessene sowie zielgerichtete Kundenbetreuung sicher.

Unsere Eigenschaften auf einen Blick

- Tische aus eigener Herstellung
- Hohe Flexibilität (Sonderfarben & Exklusivmodelle)
- Kontinuität und Langlebigkeit
- Hochwertige Materialien wie beispielsweise Massivholz, Metall, Glas, Keramik und Holzfurnier
- Innovative Oberflächen

- Innovative Funktionen für eine komfortable Nutzung (Drehfunktionen, Höhenverstellung usw.)
- Elegantes und zeitloses Tisch-Design (klassisch, modern und konventionell)
- Faire, partnerschaftliche Zusammenarbeit

Was hebt unsere Produkte vom Wettbewerb ab?

Wir haben den Anspruch, jeden unserer Tische an die persönlichen Bedürfnisse unserer Kunden im Alltag perfekt anzupassen. Ob puristisches Design für moderne Räume, Holzmodelle für die gewisse Natürlichkeit in den eigenen vier Wänden oder funktionale Allrounder mit Lift und Ausziehfunktion. Jeder unserer Tische wird mit viel Herzblut, Leidenschaft und Handwerklichkeit individuell angefertigt. Dabei legen wir auch einen besonderen Wert auf die Auswahl der verwendeten Materialien.

Verschaffen Sie sich nun auf den folgenden Seiten unseres Katalogs selbst einen Eindruck von unserem Sortiment.

Wir wünschen Ihnen dabei viel Freude beim Durchblättern, Stöbern und Informieren.



7396 EK-45
(Seite 58)












SYSTEM DENVER
7263 FK-090-ZG-B

(Seite 129-132)

MODELLNUMMERN & SYMBOLERKLÄRUNG

Die nachstehenden Informationen geben Ihnen die Sicherheit, die umfangreichen Verkaufsvarianten voll zu nutzen. Wir führen vierstellige Grundnummern oder Namen mit zusätzlichen Hinweisen auf Plattenausführungen, Platten- und Gestell-Varianten sowie Farbmöglichkeiten. Die Modelle mit Namen bieten als System die größtmögliche Vielfalt pro Modell.

SYMBOLE

	Höhenverstellbar/Lift		Rollen		Ablageboden
	Handrad/Kurbel		Schwenkbar		Satztische
	Ausziehbar		Schublade		Klappbeschlag



Die neben den Grundnummern im Metallbereich aufgeführten weiteren dreistelligen Nummern betreffen die Plattenausführungen.

8721 CK-110

8721 CK-110 **Grundnummer**
8721 **CK**-110 **Chrom/Klarglas**
8721 CK-**110** **Glas-Nummer**

Die neben den Grundnummern im Holzbereich aufgeführten weiteren dreistelligen Nummern betreffen die Gestellausführungen.

1790H-648-45

1790H-648-45 **Grundnummer**
1790**H**-648-45 **Holzplatte**
1790H-**648**-45 **Gestellnummer**
1790H-648-**45** **Farbton**

Die neben den Grundnummern im Glasbereich aufgeführten weiteren Nummern betreffen die Material- und Farbausführungen.

7460 HK-060-0-09

7460 HK-060-0-09 **Grundnummer**
7460 **HK**-060-0-09 **Holz-/Klarglaspl.**
7460 HK-**060**-0-09 **Plattengröße**
7460 HK-060-**0**-09 **Ablagefarbton**
7460 HK-060-0-**09** **Farbton**

Nicht im Katalog oder der Preisliste aufgeführte Farbtöne oder Zusammenstellungen gelten als Sonderanfertigungen – gegen Aufpreis – und sind nur nach vorheriger Abstimmung lieferbar.

Bei eingesandten Holzfarbproben ist für uns nur der Farbton verbindlich, nicht die sonstige Oberflächenbehandlung des Probestücks. Geringfügige Farbabweichungen berechtigen nicht zur Reklamationen. Für die Modelle im Metallbereich sind keine Sonderfarbtöne möglich. Alle Produkte sind kartonverpackt und vormontiert bzw. aufgebaut.



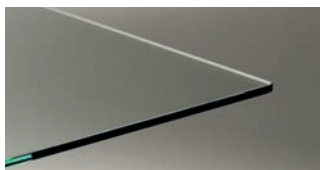
interseroh

VERTRAGSPARTNER
Vertrags-Nr. 31940

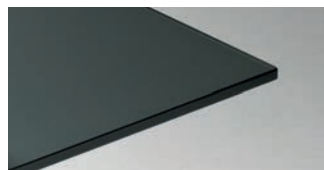
VIELE MÖGLICHKEITEN

Ein Tisch wird erst mit einer persönlichen Note zum Schmuckstück des Raumes. Dazu konfigurieren unsere Kunden ihren Wunschtisch aus unterschiedlichen Materialien wie beispielsweise Holz und Glas ganz nach Ihren Vorlieben. In handwerklicher Detailarbeit wird so aus jedem Tisch ein hochwertiges Unikat.

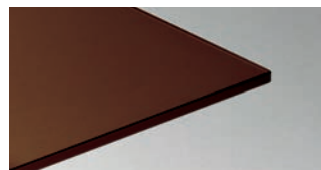
GLAS



Klarglas = K



Rauchglas = R



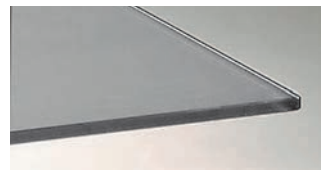
Bronzeglas = B



Optiwhite = O



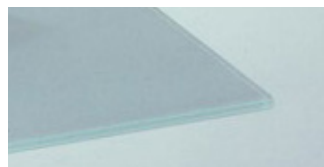
Weiß hinterlackiert = KO



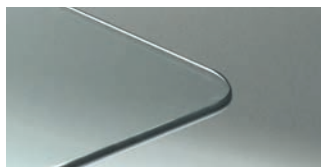
Grau hinterlackiert = KG



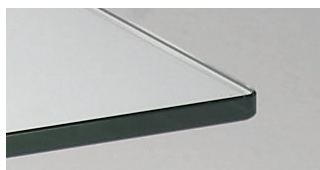
Schwarz hinterlackiert = KS



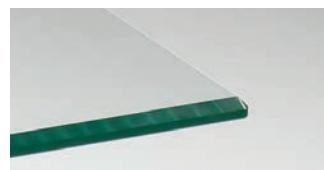
Satinert/Mattiert = M



C-Kante



Flachkante



Steilfacette

Die von uns verwendeten Glasplatten werden nach den jeweiligen DIN-Normen hergestellt. Kleine Einschlüsse innerhalb der DIN-Norm bei Floatglas und ESG-Einscheibensicherheitsglas sind produktionstechnisch bedingt und dadurch kein Reklamationsgrund. Wir verarbeiten sowohl verschiedene Glasfarben als auch unterschiedliche Glasplattenstärken zwischen 8 mm und 15 mm, die abhängig vom Tischmodell sind. Durch unterschiedliche Kantenschliffe erhält der Tisch seine persönliche Note.

PLATTENVERBINDUNGEN



VA-Klebelement-eckig



VA-Klebelement-rund



VA-Klebelement-rund

Für eine erstklassige Verbindung von Glasplatte und Tischgestell werden ausschließlich hochwertige Klebelemente aus Edelstahl in unterschiedlichen Größen benutzt, die durch ihre strapazierfähigen Eigenschaften überzeugen und mit einem lösemittelfreien UV-Kleber befestigt werden.

METALLE



Anthra-
zit
= A
 Gold-
farbig
= G
 Nickel
matt
gebür-
stet
= N
 Perlgold
= PG
 Struktur-
Schwarz
= S
 Titan-
silber
= TS
 Wicrom
Black
= WB
 Chrom
= C
 Messing
= M
 Edelstahl
= E

Zur Herstellung unserer Metalloberflächen wird das Grundmaterial zunächst chemisch gereinigt und anschließend geschliffen, poliert oder galvanisiert. Da diese Prozesse sowohl maschinell als auch manuell erfolgen, können kaum sichtbare Schleifspuren auftreten, die allerdings kein Grund zur Reklamation darstellen. Wir nutzen zur Herstellung unserer Tische sowohl klassische Vierkantrohre als auch speziell gebogene und veredelte Rohre, je nach Modellsprache.

HOLZTÖNE



Nussbaum = 36



Asteiche = 45



Kernbuche = 47



Kirschbaum = 08



Eiche Bianco = 21



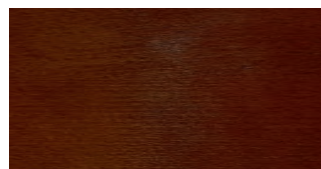
Sonoma Eiche = 22



Buche Natur = 17



Eiche P43 = 04



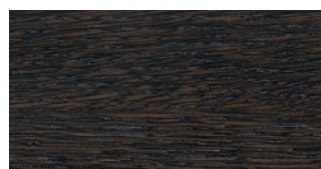
Nussbaum Antik = 07



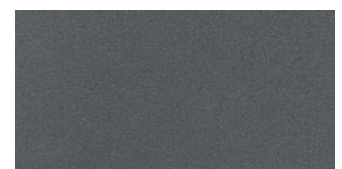
Eiche Öllack = 25



Eiche Wenge = 23



Mooreiche = 43



Anthrazit = 61

Da kein Baum dem anderen gleicht, fallen bei echten Hölzern die Farbtöne und die Furnierstruktur von Stamm zu Stamm unterschiedlich aus. Vor diesem Hintergrund sind naturbedingte farbliche oder strukturelle Abweichungen kein Grund zur Reklamation. Die oben abgebildeten Farbmuster dienen daher lediglich als Farbrichtwert. Wir verarbeiten sowohl Massivhölzer als auch Echtholzurniere, die wir von verlässlichen Partnern beziehen.

VIELE MÖGLICHKEITEN

RAL-FARBTÖNE



Weiß = W (9003)



Zitronengelb = ZG (1012)



Korallenrot = KR (3016)



Hellrosa = HR (3015)



Pastellblau = PB (5024)



Blassgrün = BG (6012)



Cappuccino = CA (1019)



Taupe = T (7006)



Telegrau = TG (7045)



Verkehrsgrau = VG (7042)



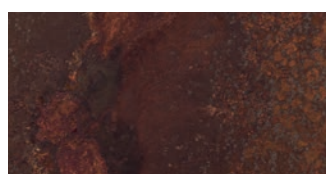
Basaltgrau = BG (7012)



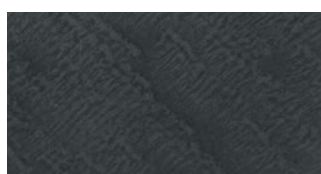
Schwarz = S (9005)

Für Farbakzente sorgt unsere Auswahl an RAL-Farbtönen, die wir anbieten und aus dem einen oder anderen Tisch einen wahren Blickfang machen.

EFFEKTBLÄNDE



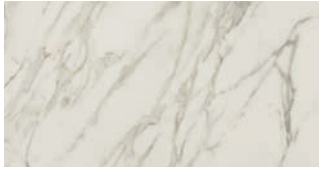
Effect Finish Rost = RUST



Effect Finish Wave = WAVE

Für eine besondere, einmalige Oberflächenoptik setzen wir spezielle Effektlacke ein, die von Hand aufgetragen und bearbeitet werden. Dadurch gleicht kein Tisch dem anderen. Unterschiedliche Oberflächenstrukturen sind daher kein Grund zur Reklamation, sondern zeugen von handwerklicher Arbeit.

KERAMIK



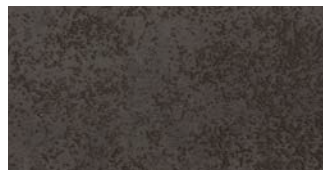
Calacatta = CA



Beton = BT



Basalt Black = BB



Iron Grey = IG



Storm Negro = NE

Keramik ist ein robustes Material und eignet sich dadurch besonders gut als Oberfläche für Tische. Während der Herstellung von Keramik kommt es nicht selten zu unterschiedlichen Pigmentierungen, die keinen Reklamationsgrund darstellen, sondern auf eine natürliche Färbung beruhen. Unsere Keramiken liefern wir in vier verschiedenen Farben und mit einer Plattenstärke von 6 mm. Um die Widerstandsfähigkeit für den täglichen Gebrauch zu erhöhen, werden nahezu alle Keramiken mit einer nicht sichtbaren Trägerplatte verstärkt.

VERPACKUNG



Kantenschutz



Kartonage

Für einen sicheren Transport zum Endkunden sorgen hochwertiger Kantenschutz und robuste Kartonagen. Die beigelegte Pflegebroschüre gibt wertvolle Tipps zur nachhaltigen Pflege des Tisches.



Pflegebroschüre

MATERIAL- UND PFLEGETIPPS FÜR COUCH- UND BEISTELLTISCHE

Damit Sie lange Freude an und mit Ihrem neuen Möbelstück haben, finden Sie in diesem Heft wertvolle Informationen zu verwendeten Materialien sowie nützliche Pflegetipps, die Sie dabei unterstützen, den Charakter des gekauften Tisches zu bewahren. Wenn Sie die nachfolgenden Empfehlungen berücksichtigen, verlängert sich die Beständigkeit und Ästhetik des Möbelstücks.

Allgemeine Material- und Pflegehinweise

Die von uns verwendeten Materialien zur Herstellung der Tische können sich durch Hitze, Feuchtigkeit und Flüssigkeit nachhaltig verändern. Dies gilt insbesondere für Holzmaterialien. Darum empfehlen wir, Flecken, die durch Getränke und Speisen entstanden sind, umgehend zu entfernen. Auch scharfkantige, raue und spitze, sowie heiße und feuchte Gegenstände können die verwendeten Materialien nachhaltig beschädigen.

Hölzer - Massivholz & Echtholz Furnier

Alle unsere Produkte sind aus Hölzern höchster Qualität hergestellt. Da kein Baum dem anderen gleicht, können die gefertigten Tische bei Auslieferung natürliche Farbunterschiede aufweisen. Holz ist ein lebendiges Material, das ständig arbeitet. Leichte Wölbungen und Risse sind daher im Laufe der Zeit nicht ungewöhnlich und somit kein Reklamationsgrund. Ideale Bedingungen für hölzerne Oberflächen sind eine relative Luftfeuchtigkeit der Raumluft von 45 bis 65% sowie eine Temperatur von 15 bis 25°C. Natürliches Holz verändert sich bei Lichteinwirkung – dunkle Hölzer werden heller, helle Hölzer werden dunkler. Lassen Sie daher keine Gegenstände auf den Flächen über längere Zeiträume liegen. Unter längerfristig abgedeckten Flächen tritt keine Farbveränderung ein, welche sich dann abzeichnet. Um Wasserränder, Verbrennungen und Kratzer zu vermeiden, sollten keine heißen Gefäße, Behältnisse und Gläser mit Flüssigkeiten oder scharfkantige Gegenstände direkt auf der Tischplatte abgestellt werden. Wir empfehlen Ihnen daher, einen Untersetzer zu nutzen, bevor Sie die oben aufgeführten Dinge auf der Tischplatte abstellen.

Pflegehinweis: Es ist ausreichend, leichte Verschmutzungen mit einem feuchten Baumwolltuch zu reinigen und anschließend zu trocknen. Bei größeren Verschmutzungen kann die Oberfläche mit einer milden Seifenlauge gereinigt werden. Flüssigkeiten sollten umgehend entfernt werden, um Wasserflecken zu vermeiden. Verwenden Sie keine alkalischen oder scheuernden Reiniger bzw. Putztücher. Geölte Massivholz-Oberflächen müssen regelmäßig mit handelsüblichen Pflegemitteln nachgeölt werden, um ein Austrocknen des Holzes zu vermeiden.

Lacke

Um unseren Tischen eine dauerhaft schöne Oberfläche zu verleihen, werden sie, soweit beschrieben, PUR- und lackiert. Hierzu kommen Lacke auf UV- und Wasserbasis sowie Strukturlacke zum Einsatz. Durch diese spezielle Veredelung werden die Oberflächen widerstandsfähiger.

Pflegehinweis: Lackierte Stahloberflächen und Tischplatten dürfen ausschließlich mit klarem Wasser bzw. einer milden Seifenlauge sowie einem weichen Baumwolltuch gereinigt werden.

Metalle

Metalle sind flexibel formbar und nach der optischen Veredelung, zum Beispiel in einer Galvanik, äußerst widerstandsfähig, allerdings nicht kratzfest. Während des Herstellungsprozesses können trotz äußerster Sorgfalt geringfügige Schlieren, Punkte oder Unebenheiten entstehen, die jedoch keinen Mangel darstellen.

Pflegehinweis: Zur Reinigung von Edelstahl empfehlen wir ein handelsübliches Edelstahlpflegemittel, das sowohl für matte als auch glänzende Oberflächen erhältlich ist.

Galvanische Oberflächen, wie beispielsweise Chrom, sollten mit einem weichen Tuch und Glasreiniger gesäubert werden. Um Streifenbildung zu vermeiden, sollte die Oberfläche anschließend mit einem weichen Tuch getrocknet werden.

HINWEIS für Lackoberflächen und Metalle: Scheuernde Schwämme und Tücher, kratzende oder schabende Werkzeuge, sowie stark säurehaltige Reinigungsmittel und scharfe Laugen greifen Metalle an und zerstören die Oberfläche nachhaltig.



7736 / 7735 SH-36/10

(Seite 92)

Glas, Keramik & Naturstein

Glas ist ein Material, das wir sowohl klar, als auch matt und farbig lackiert einsetzen. Trotz konsequenter Qualitätskontrollen seitens der Glashersteller, kann es produktionsbedingt immer wieder zu minimal sichtbaren Einschlüssen kommen, die sich als kleiner Punkt bzw. Strich zeigen und keinen Reklamationsgrund darstellen. Darum sollte der Kontakt mit scharfen, rauen oder spitzen Gegenständen vermieden werden. Bei plötzlich auftretenden Temperaturschwankungen von 40°C und mehr kann Glas zerspringen. Sehr heiße oder sehr kalte Gegenstände sollten daher nur mit einem Untersetzer auf der Glasfläche abgestellt werden. Das von uns zum Teil verwendete ESG-Sicherheitsglas kann bei starken Stößen im Kantenbereich in unzählige Einzelteile zerbrechen, alle anderen verwendeten Gläser neigen bei Beschädigung im Kantenbereich zur Rissbildung. Um die Gefahr von Verletzungen durch Glasbruch zu minimieren, sollte das Auf- und Abstützen, Sitzen und Stehen auf den Glasplatten unbedingt unterlassen werden. Da Transportschäden bei Glasbruch bei späterem Gebrauch des Tisches ausgeschlossen werden können, bitten wir um Ihr Verständnis, dass wir für einen Plattenbruch nach Ingebrauchnahme keine Haftung mehr übernehmen können.

Pflegehinweis: Glasoberflächen sind sehr pflegeleicht und lassen sich mit einem feuchten Baumwolltuch und klarem Wasser reinigen. Bei stärkeren Verschmutzungen kann zusätzlich ein Glasreiniger genutzt werden. Zur Entfernung von Wasserflecken und Kalkrändern kann zusätzlich zum Glasreiniger feine Stahlwolle genutzt werden. Achtung: Bei beschichteten, einseitig lackierten Gläsern darf auf der beschichteten Seite kein Reiniger verwendet werden, um Kantenkorrosion zu vermeiden.

Bei 1300°C wird **Keramik** aus unterschiedlichen Gesteinsarten gebrannt. Materialbedingte Farbabweichungen, Punkte in der Fläche oder Kante, Pigmentflecken, Erhöhungen und Vertiefungen oder Streifen, die den anerkannten Qualitätsstandards entsprechen, stellen keinen Sachmangel dar. Bei harten Schlägen im Kantenbereich kann es zu Rissen bis hin zu Absplitterungen und zum Brechen der Platte kommen.

Pflegehinweis: Leichte Verschmutzungen auf Keramikflächen können mit Glasreiniger oder einer milden Seifenlauge sowie einem Baumwolltuch, Ledertuch oder Schaumstoffschwamm entfernt werden.

Strukturoberflächen & Rost

Strukturoberflächen mit Effekt-Lacken verleihen den Möbelstücken eine ganz individuelle Optik, da sie von Hand aufgetragen und bearbeitet werden. Durch diesen handwerklichen Schritt entsteht bei jedem Tisch eine unterschiedliche Plattenoptik. Dadurch wird jeder Tisch zum Unikat.

Um einem Tisch seine rostige Oberflächenstruktur zu verleihen, wird das Rohmaterial mit einer speziell entwickelten Lösung von Hand besprüht. Dadurch kann sich die Oberflächenoptik je Intensität der besprühten Fläche optisch unterscheiden. Ein zum Schluss aufgetragener Klarlack beendet den Oxidationsprozess und versiegelt die geschaffene Oberfläche.

Pflegehinweis: Zur Reinigung von leichten Verschmutzungen empfehlen wir, klares Wasser und ein weiches Tuch. Bei hartnäckigen Verschmutzungen kann die Oberfläche zusätzlich mit einem milden Reiniger gesäubert werden.



SYSTEM MOON
8420 CR / 8422 CR
(Seite 109-114)

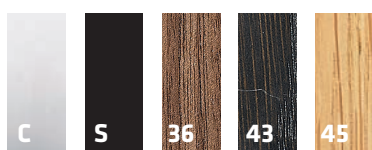
ZEITLOS MODERN

Modernes Wohnen hat viele Gesichter. Eines davon überzeugt durch puristisches, zeitloses Design. Die Couchtische aus dieser Rubrik zeichnen durch den Einsatz von Glas und Keramik in Kombination mit Gestellen aus Edelstahl, Chrom und handwerklich veredelten Metallen aus. Dadurch unterstreichen die Couchtische eine edel anmutende Raumatmosphäre in großen, als auch kleinen Räumlichkeiten.

Bei der Herstellung unserer zeitlos modernen Couchtische legen wir vor allem viel Wert auf den Einsatz von hochwertigen Materialien aus Glas, Edelstahl, Chrom, Metall und Keramiken. Um den selbst auferlegten hohen Qualitätsstandard zu erfüllen, arbeiten wir seit vielen Jahren in einer vertrauensvollen Partnerschaft mit unseren Lieferanten zusammen. Durch die präzise, handwerkliche Verarbeitung durchläuft jeder Tisch eine Qualitätskontrolle, sodass nur einwandfreie Couchtische die Produktion verlassen. Entdecken Sie selbst die Möglichkeiten und lassen Sie sich auf den nächsten Seiten inspirieren.



8060 CK-105



Platte

Material	Klarglas 10 mm
Maß	Ø 105 cm

Gestell

Material	Flachstahl verchromt
Höhe	45 cm

Lieferbare Farben

Chrom, Schwarz = S, Nussbaum = 36, Mooreiche = 43, Asteiche = 45 (Modellnummer 7060) s. S. 53/54

Kleine Änderungen vorbehalten.



8060 SK-105



Platte

Material	Klarglas 10 mm
Maß	Ø 105 cm

Gestell

Material	Flachstahl schwarz lackiert
Höhe	45 cm

Lieferbare Farben

Schwarz, Chrom = C, Nussbaum = 36, Mooreiche = 43, Asteiche = 45 (Modellnummer 7060) s. S. 53/54

Kleine Änderungen vorbehalten.



8250 CK-110



Platte

Material	Klarglas 12 mm
Maß	110 x 70 cm

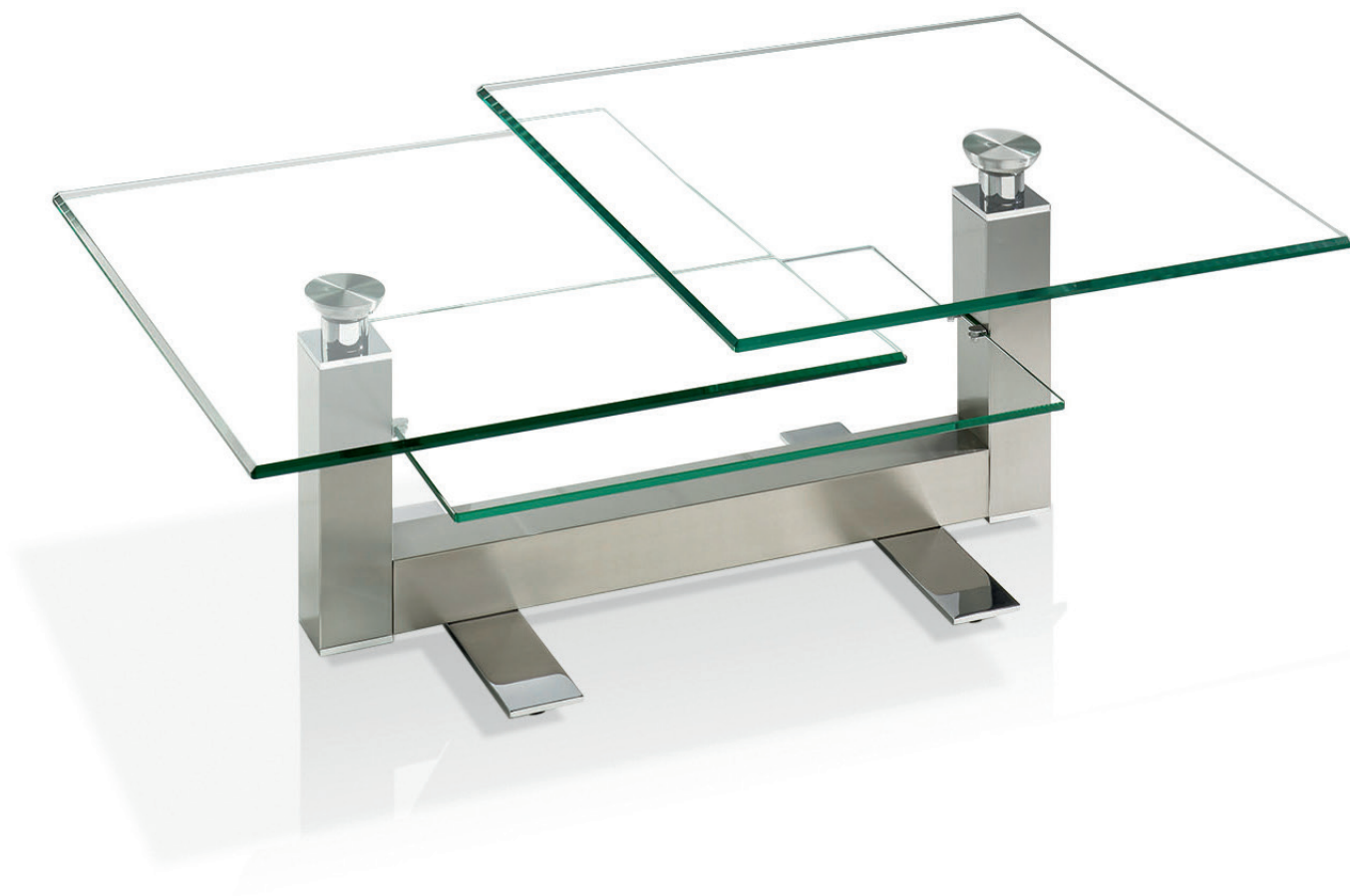
Gestell

Material	Metall verchromt
Höhe	44 cm

Lieferbare Farben

Chrom, Perlgold = PG, Schwarz = S
Auch in 90 x 70 cm erhältlich
(Modellnummer 8250 Gestellfarbe K-090)

Kleine Änderungen vorbehalten.



8266 NK

Platte

Material	Klarglas 12 mm, Steilfacette
Maß	je 70 x 70 cm, schwenkbar auf 148 cm

Gestell

Material	Metall vernickelt, Kufen verchromt
Ablageboden	69,5 x 45 cm, Klarglas 10 mm
Höhe	47 cm / 42 cm

Lieferbare Farben

Nickel matt gebürstet



Kleine Änderungen vorbehalten.



8383 CK-E

Platte

Material	Klarglas 12 mm
Maß	je Ø 60 cm, schwenkbar, 124/85 cm

Gestell

Material	Metall verchromt
Sockel	Edelstahl
Höhe	42 cm / 38 cm

Lieferbare Farben

-



Kleine Änderungen vorbehalten.



8396 EK

Platte

Material	Klarglas 12 mm
Maß	80 x 50 cm, schwenkbar auf 148 cm

Gestell

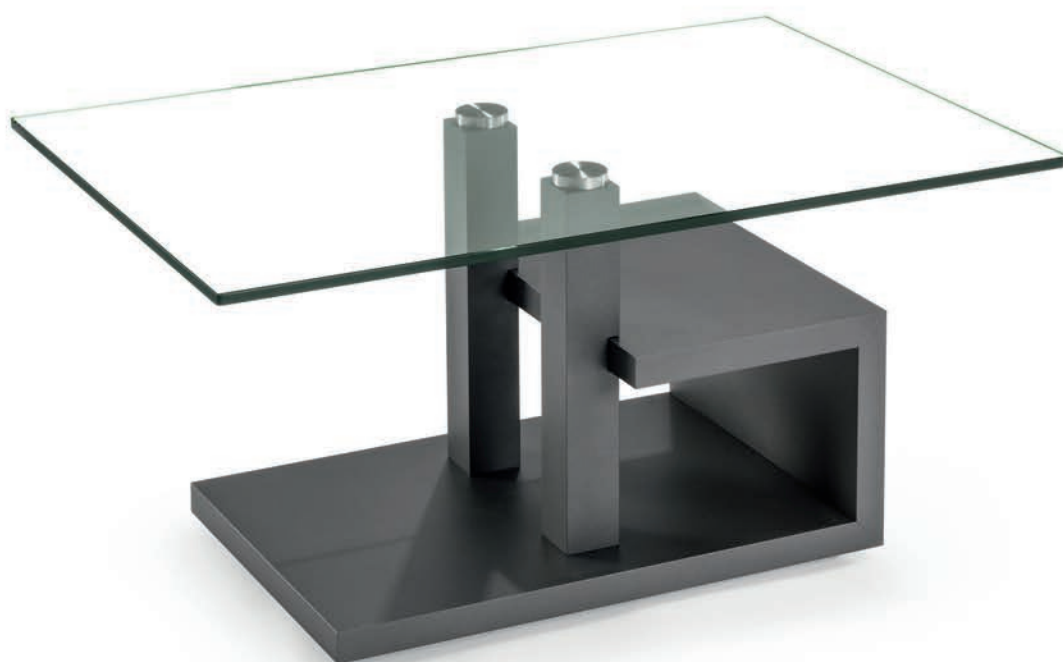
Material	Klarglas 12 mm / Edelstahl
Höhe	39/42 cm

Lieferbare Farben

-



Kleine Änderungen vorbehalten.



7225 HK-060-61



Platte

Material	Klarglas 12 mm
Maß	90 x 60 cm

Gestell

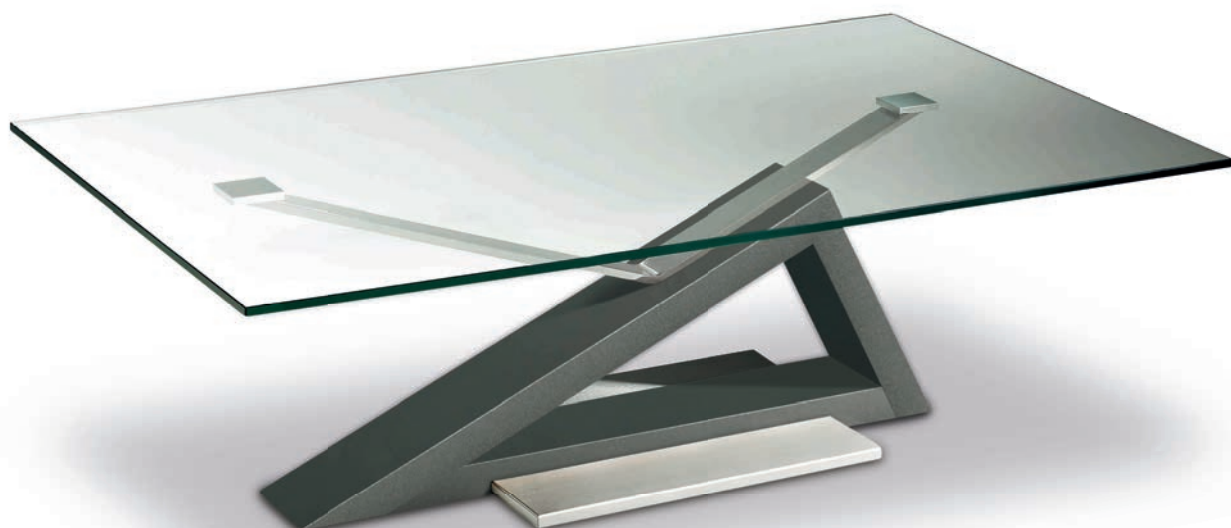
Material	MDF anthrazit lackiert
Höhe	44 cm inkl. Rollen

Lieferbare Farben

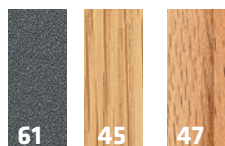
Anthrazit, Asteiche = 45, Kernbuche = 47, Holzvarianten s. S. 75

**Lieferbar auch in 100 x 60 =
7225 HK-100-61**

Kleine Änderungen vorbehalten.



7215 NK-110-61



Platte

Material	Klarglas 12 mm ESG
Maß	110 x 70 cm

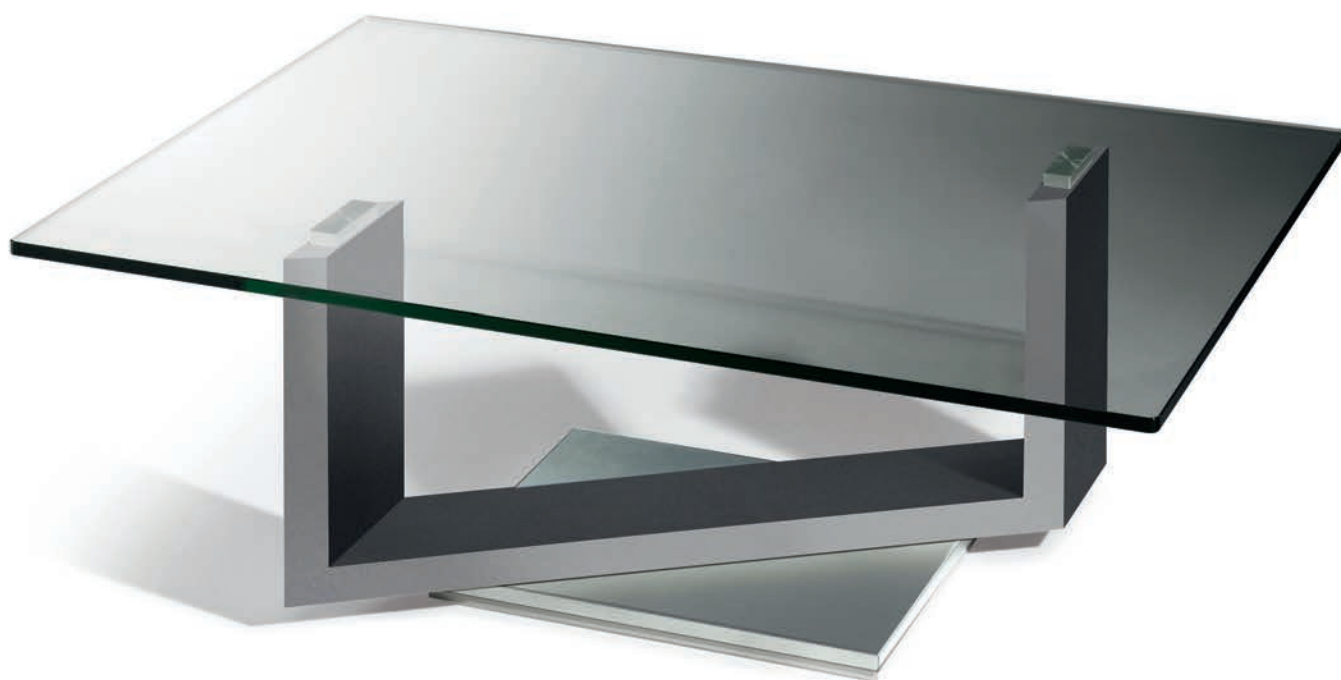
Gestell

Material	Anthrazit lackiert, Edelstahl
Sockel	Edelstahl
Höhe	45 cm

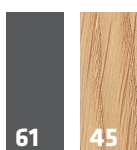
Lieferbare Farben

Anthrazit / Edelstahl
Asteiche massiv = 45, Kernbuche massiv = 47
Holzvariante s. S. 79

Kleine Änderungen vorbehalten.



7340 HK-115-61



Platte

Material	Klarglas 15 mm
Maß	115 x 75 cm

Gestell

Material	Anthrazit lackiert
Sockel	Edelstahl
Höhe	40 cm

Lieferbare Farben

Anthrazit, Asteiche = 45

Kleine Änderungen vorbehalten.



7350 HK-110-61

Platte

Material	Klarglas 15 mm
Maß	110 x 110 cm

Gestell

Material	Anthrazit lackiert
Ablageboden	75 x 75 cm, Klarglas, 15 mm
Höhe	38 cm

Lieferbare Farben

-



Kleine Änderungen vorbehalten.



7290 NK-61



Platte

Material	Klarglas 12 mm
Maß	je 60 x 60 cm, schwenkbar, 113 x 60 cm

Gestell

Material	Anthrazit lackiert / Nickel matt gebürstet
Sockel	Edelstahl
Höhe	44 cm / 41 cm

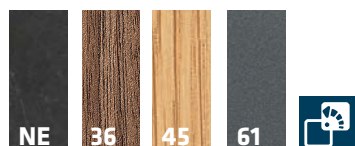
Lieferbare Farben

Anthrazit, Asteiche massiv gebürstet = 45, Kernbuche massiv = 47 Holzvariante s. S. 71

Kleine Änderungen vorbehalten.



7190 HK-61/TS



Platte

Material	Keramik Storm Negro
Maß	je Ø 60 cm, schwenkbar, 128/89 x 60 cm

Gestell

Material	Anthrazit lackiert
Sockel	Titansilber lackiert
Höhe	40 / 37 cm

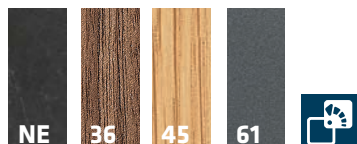
Lieferbare Farben

Platte: Klarglas, Storm Negro = NE
Gestell: Nussbaum = 36, Asteiche = 45, Anthrazit = 61
Sockel: Titansilber = TS, Basaltgrau = BA

Kleine Änderungen vorbehalten.



7190 HKE-61/ TS-NE



Platte

Material	Keramik Storm Negro
Maß	je Ø 60 cm, schwenkbar, 128/89 x 60 cm

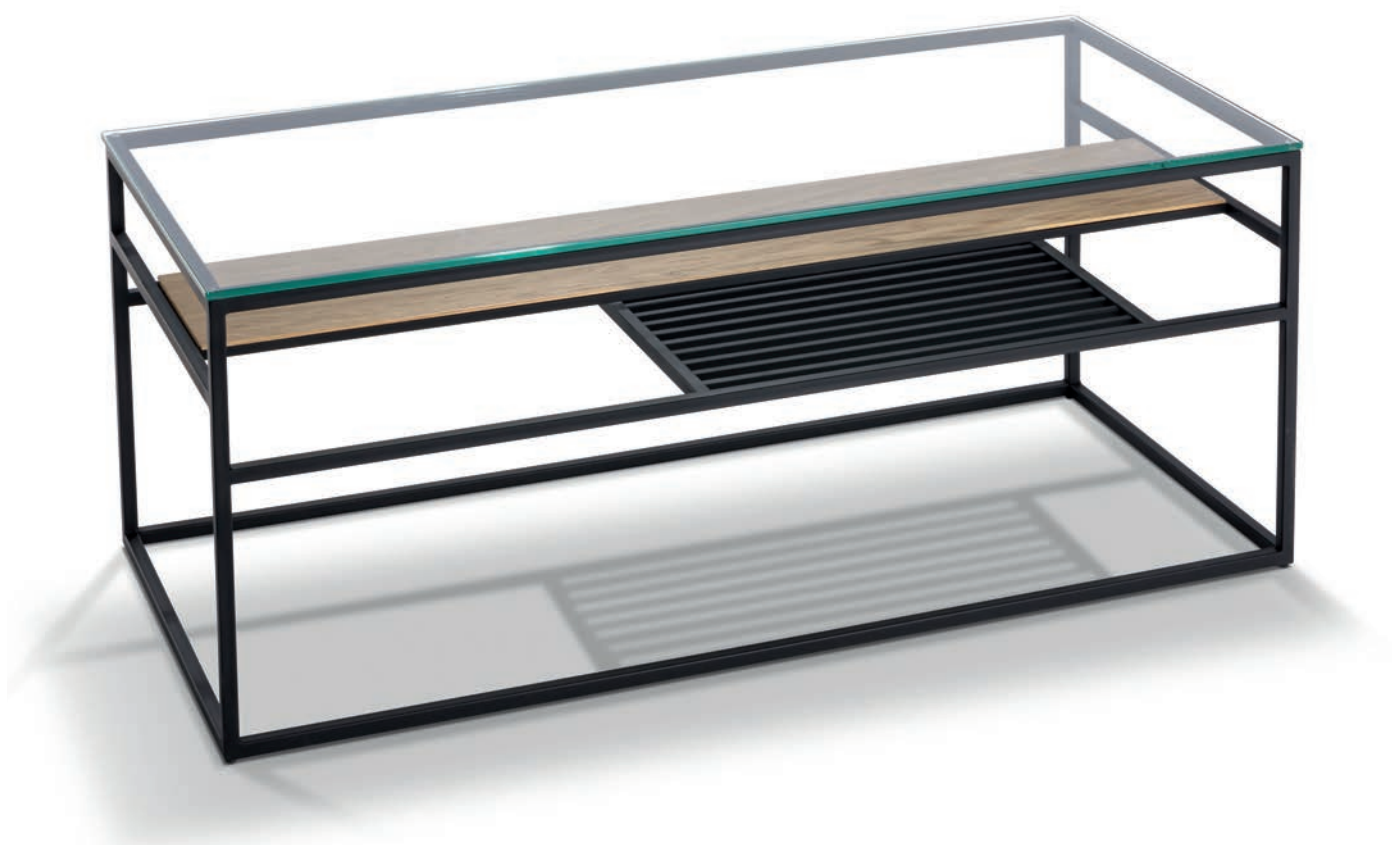
Gestell

Material	Anthrazit lackiert
Sockel	Titansilber lackiert
Höhe	40 / 37 cm

Lieferbare Farben

Platte:	Storm Negro, Klarglas = K
Gestell:	Nussbaum = 36, Asteiche = 45, Anthrazit = 61
Sockel:	Titansilber = TS, Basaltgrau = BA

Kleine Änderungen vorbehalten.



8090 SK-45

Platte

Material	Klarglas 8 mm ESG
Maß	110 x 50 cm

Gestell

Material	Metall schwarz lackiert, Ablageboden in Asteiche furniert
Höhe	45 cm

Besonderheiten

2 Ablagen - Holzablage und Metall
in unterschiedlichen Höhen



Kleine Änderungen vorbehalten.



7382 HK- 110-61/09



Platte

Material	Klarglas 12 mm
Maß	110 x 70 cm

Gestell

Material	Anthrazit / Weiß lackiert
Sockel	Edelstahl
Ablageboden	40 x 36 cm, Klarglas
Höhe	45 cm

Lieferbare Farben

Anthrazit / Weiß
**Lieferbar auch in 100 x 60 cm =
 7382 HK-100-61/09 und 90 x 60 cm
 = 7382 HK 060-61/09**

Kleine Änderungen vorbehalten.



8530 SR



Platte

Material	Rauchglas 12 mm
Maß	75 x 75 cm

Gestell

Material	Strukturlack schwarz
Höhe	40 cm

Lieferbare Farben

Rauchglas, Asteiche massiv = 45
 Keramik Calacatta = CA, Keramik
 Basaltblack = BB

Kleine Änderungen vorbehalten.



8530 SKE-BB



Platte

Material	Keramik Basaltgrau
Maß	75 x 75 cm

Gestell

Material	Strukturlack schwarz
Höhe	40 cm

Lieferbare Farben

Keramik Basaltblack, Keramik Calacatta = CA, Rauchglas = R, Asteiche massiv = 45

Kleine Änderungen vorbehalten.



JEDE HÖHE
AUCH EINZELN
ERHÄLTlich

8512 SKE-60RD-CA/ 8511 SK-60RD



Platte

Material	Keramik Calacatta / Klarglas 12 mm
Maß	Ø 60 cm

Gestell

Material	Metall schwarz gepulvert
Höhe	46 cm / 36 cm

Lieferbare Farben

Keramik Calacatta, Klarglas, Rauchglas = R
Gestell: Schwarz, Goldfarbig = G

Kleine Änderungen vorbehalten.



JEDE HÖHE
AUCH EINZELN
ERHÄLTlich

8512 GR-60RD / 8510 GKE-80RD-CA



Platte

Material	Rauchglas, 10 mm ESG
Maß	Ø 60 cm / Ø 80 cm

Gestell

Material	Metall goldfarbig lackiert
Höhe	46 cm / 36 cm

Lieferbare Farben

Rauchglas, Keramik Calacatta,
Gestell: Goldfarbig, Schwarz = S

Kleine Änderungen vorbehalten.



1210-H-085-45

(Seite 35)

NATÜRLICH MODERN

Holz ist eines der lebendigsten Materialien, aus dem ein Couchtisch hergestellt werden kann. Unterschiedliche Holzfarbtöne, facettenreiche Maserungen und die Dichte des Holzes verleihen dem Werkstoff seinen natürlichen, einzigartigen Charakter. Dadurch entstehen bei der Verarbeitung Tische, die ihre eigene Geschichte erzählen, denn kein Couchtisch gleicht exakt dem anderen. In Kombination mit Glas, Metall und Funktionen erhalten die Tische einen modernen Look, ohne auf ihre Natürlichkeit verzichten zu müssen. Sowohl in urbanen, als auch in modernen und klassischen Räumlichkeiten fügen sich die Couchtische natürlich ein.

Bei der Herstellung unserer natürlich modernen Couchtische legen wir vor allem viel Wert auf den Einsatz von hochwertigen Materialien aus Massivholz, Holzfurnier, Glas und Metall. Um den selbst auferlegten hohen Qualitätsstandard zu erfüllen, arbeiten wir seit vielen Jahren in einer vertrauensvollen Partnerschaft mit unseren Lieferanten zusammen. Durch die präzise, handwerkliche Verarbeitung durchläuft jeder Tisch eine Qualitätskontrolle, sodass nur einwandfreie Couchtische die Produktion verlassen. Entdecken Sie selbst die Möglichkeiten und lassen Sie sich auf den nächsten Seiten von unseren Couchtischen aus Massivholz und Holzfurnier inspirieren.



1210 H-085-45



Platte

Material	Asteiche massiv
Maß	85 x 85 cm

Gestell

Material	Asteiche massiv mit Klappbeschlag
Höhe	45 cm, aufklappbar auf 54 cm

Lieferbare Farben

Kernbuche massiv, Asteiche massiv = 45

Kleine Änderungen vorbehalten.



1510 H-45 / 1510 H-45B



Platte

Material	Asteiche massiv
Maß	110 x 70 cm

Gestell

Material	Asteiche massiv
Ablageboden	Bronzeglas 10 mm (optional)
Höhe	44 cm

Lieferbare Farben

-

Kleine Änderungen vorbehalten.



KOMFORTHÖHE,
AUCH FÜR
FERNSEHSESSEL
GEEIGNET

1680 H-45

1685 SH-45



nur Couchtisch



nur Couchtisch

45

47

Platte

Material	Asteiche massiv
Maß	110 x 70 cm 33 x 40 cm

Gestell

Material	Asteiche massiv
Sockel	Asteiche massiv, Metall schwarz lackiert (BT)
Höhe	46 cm, 67 cm

Lieferbare Farben

Asteiche massiv, Kernbuche massiv = 47

Kleine Änderungen vorbehalten.



1601 H-45

Platte

Material	Asteiche massiv
Maß	80 x 60 cm

Gestell

Material	Asteiche massiv, Metallbügel Chrom lackiert
Sockel	Asteiche massiv
Höhe	46 cm inkl. Rollen

Lieferbare Farben

-



Kleine Änderungen vorbehalten.



7228 HK-060-45

Platte

Material	Klarglas 12 mm
Maß	90 x 60 cm

Gestell

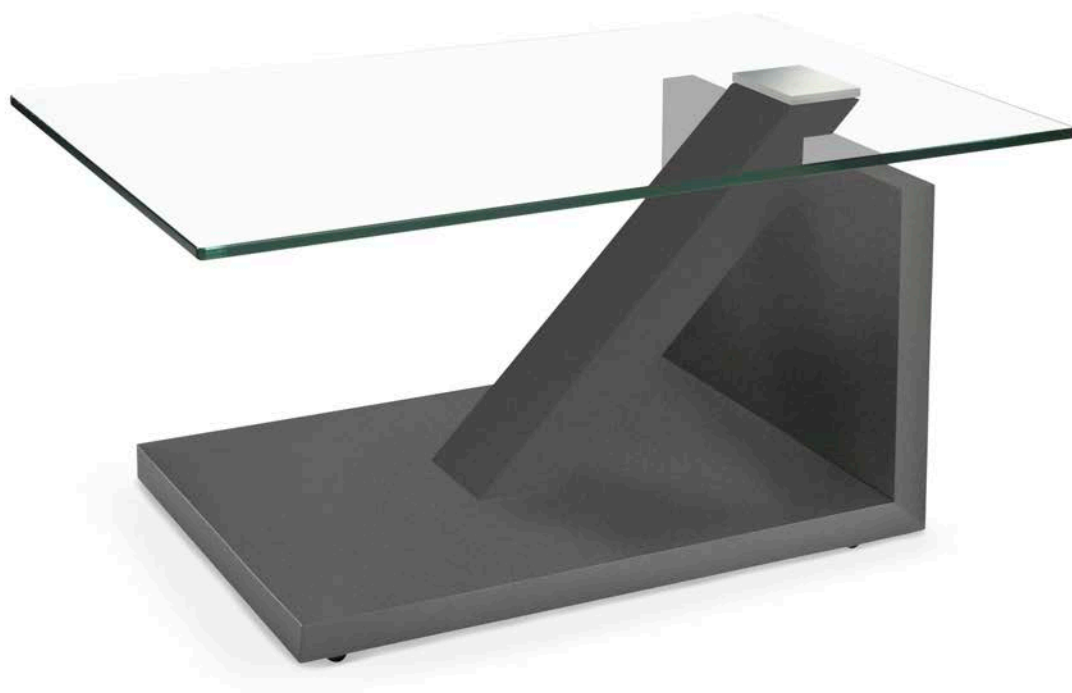
Material	Asteiche furniert,
Sockel	Asteiche furniert
Höhe	44 cm, Rollen

Lieferbare Farben

Asteiche / Asteiche, Kernbuche / Taupe = 47/63, Anthrazit / Anthrazit = 61



Kleine Änderungen vorbehalten.



7228 HK-060-61

Platte

Material	Klarglas 12 mm
Maß	90 x 60 cm

Gestell

Material	anthrazit lackiert
Sockel	anthrazit lackiert
Höhe	44 cm, Rollen

Lieferbare Farben

Anthrazit / Anthrazit, Asteiche / Asteiche = 45, Kernbuche / Taupe = 47/63
--





1609 H-45EL / 1608 H-45EL



Platte

Material Asteiche massiv
Maß Ø 80 cm / Ø 60 cm

Gestell

Material Asteiche massiv
Sockel Asteiche massiv
Höhe 40 cm, mit Lift auf
64 cm hochfahrbar

Lieferbare Farben

Asteiche massiv, Nussbaum massiv = 36

Kleine Änderungen vorbehalten.



7260 HK- 080-45B



Platte

Material	Klarglas, 12 mm
Maß	80 x 80 cm

Gestell

Material	Asteiche massiv
Ablagefläche	Klarglas satiniert, 10mm
Höhe	44 cm

Lieferbare Farben

Asteiche, Mooreiche = 43, Kernbuche = 47

Optional auch ohne Ablageboden erhältlich

Kleine Änderungen vorbehalten.



7260 HK – 110-47



Platte

Material Klarglas, 12 mm
Maß 110 x 70 cm

Gestell

Material Kernbuche massiv
Höhe 44 cm

Lieferbare Farben

Kernbuche, Asteiche = 45, Mooreiche = 43

**Optional auch mit Ablageboden in
Klarglas satiniert 10 mm möglich**

Kleine Änderungen vorbehalten.



1550 HKE- 165-25-IG



Platte

Material	Eiche massiv / Keramik Iron Grey
Maß	110 x 65 cm

Gestell

Material	Eiche massiv
Ablagefläche	Eiche furniert
Höhe	48 cm inkl. Rollen

Lieferbare Farben

Platten: Keramik Iron Grey, Klarglas = K,
Gestell: Eiche, Kernbuche = 47

Kleine Änderungen vorbehalten.



1550 HK - 080-47



Platte

Material	Kernbuche massiv / Klarglas, ESG
Maß	80 x 80 cm

Gestell

Material	Kernbuche massiv
Ablagefläche	Kernbuche massiv
Höhe	48 cm inkl. Rollen

Lieferbare Farben

Platten: Keramik Iron Grey, Klarglas = K,
Gestell: Eiche, Kernbuche = 47

Kleine Änderungen vorbehalten.



1440H-45



Platte

Material	Asteiche massiv
Maß	90 x 60 cm

Gestell

Material	Asteiche massiv
Ablageboden	Asteiche massiv
Höhe	45 cm

Lieferbare Farben

-

Kleine Änderungen vorbehalten.



1541 H-47



Platte

Material	Kernbuche massiv geölt
Maß	90 x 88 cm

Gestell

Material	Kernbuche massiv geölt
Ablageboden	Kernbuche massiv geölt
Höhe	46 cm

Lieferbare Farben

Kernbuche massiv,
Asteiche massiv = 45

Kleine Änderungen vorbehalten.



7635 HK-45



Platte

Material	Klarglas 12 mm
Maß	90 x 86 cm, Wankelform

Gestell

Material	Asteiche massiv
Ablageboden	Asteiche massiv
Höhe	46 cm

Lieferbare Farben

-

Kleine Änderungen vorbehalten.



7635 HR-45



Platte

Material	Rauchglas 10 mm ESG
Maß	90 x 86 cm, Wankelform

Gestell

Material	Asteiche massiv
Ablageboden	Asteiche massiv
Höhe	46 cm

Lieferbare Farben

-

Kleine Änderungen vorbehalten.



1563 H-45



Platte

Material	Asteiche massiv
Maß	121 x 85 cm

Gestell

Material	Asteiche teilmassiv
Ablageboden	Asteiche funiert
Höhe	45 cm inkl. Rollen

Lieferbare Farben

Asteiche, Kernbuche = 47,
Platte: Klarglas = K

Kleine Änderungen vorbehalten.



1563 HK-47



Platte

Material	Klarglas 12 mm
Maß	121 x 85 cm

Gestell

Material	Kernbuche teilmassiv
Ablageboden	Kernbuche furniert
Höhe	45 cm inkl. Rollen

Lieferbare Farben

Klarglas, Asteiche = 45, Kernbuche = 47
--

Kleine Änderungen vorbehalten.



1573 HK-47



Platte

Material	Kernbuche massiv, Klarglaseinlage
Maß	121 x 85 cm

Gestell

Material	Kernbuche massiv
Ablageboden	Kernbuche furniert
Höhe	45 cm inkl. Rollen

Lieferbare Farben

Kernbuche, Asteiche massiv = 45

Kleine Änderungen vorbehalten.



7060 HK-105-45



Platte

Material	Klarglas 10 mm
Maß	Ø 105 cm

Gestell

Material	Asteiche massiv geölt
Höhe	45 cm

Lieferbare Farben

Asteiche massiv,
Mooreiche massiv = 43

Modellvariante 8060
(Glas/Metall-Variante) s. S. 14/15

Kleine Änderungen vorbehalten.



7060 HR-100-43

Platte

Material	Rauchglas 12 mm
Maß	Ø 100 cm

Gestell

Material	Mooreiche massiv geölt
Höhe	45 cm

Lieferbare Farben

Mooreiche massiv,
Asteiche massiv = 45
Modellvariante 8060
(Glas/Metall-Variante) s. S. 14/15





1932 H-115-45

Platte	Material Maß	Asteiche massiv geölt 110 x 70 cm
Gestell	Material Höhe	Asteiche massiv geölt 44 cm
Lieferbare Farben	-	

Kleine Änderungen vorbehalten.



1932 HR-126-45

Platte	Material Maß	Rauchglas 12 mm 122 x 71 cm (oval)
Gestell	Material Höhe	Asteiche massiv geölt 44 cm
Lieferbare Farben	-	

Kleine Änderungen vorbehalten.



1931 HK-126-45/TS

Platte

Material	Klarglas 12 mm
Maß	122 x 71 cm (oval)

Gestell

Material	Asteiche massiv geölt
Sockel	Stahl titansilber lackiert
Höhe	44 cm

Lieferbare Farben

Asteiche massiv
Platte: Klarglas, Rauchglas = R

Kleine Änderungen vorbehalten.



7396 EK-45

Platte

Material	Klarglas 12 mm
Maß	80 x 50 cm, schwenkbar auf 148 cm

Gestell

Material	Edelstahl
Ablageboden	Asteiche funiert
Höhe	39/42 cm

Lieferbare Farben

Asteiche, Mooreiche = 43
Lieferbar auch komplett in Klarglas = 8396
 (s. S. 19)



Kleine Änderungen vorbehalten.



7280 HK-45



Platte

Material	Keramik Storm Negro/ Asteiche
Maß	60 x 60 cm

Gestell

Material	Asteiche
Höhe	28/39 cm

Lieferbare Farben

-

Kleine Änderungen vorbehalten.



1610 H-45L



Platte

Material
Maß Asteiche furniert
 110x70 cm

Gestell

Material Anthrazit lackiert
Sockel Anthrazit lackiert
Höhe höhenverstellbar auf
 45-61 cm

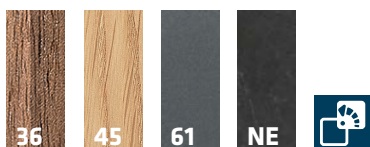
Lieferbare Farben

Asteiche furniert, Kernbuche furniert = 47

Kleine Änderungen vorbehalten.



7190 HK-36/BA



Platte

Material	Klarglas 12 mm
Maß	je Ø 60 cm, schwenkbar, 128/89 x 60 cm

Gestell

Material	Nussbaum massiv
Sockel	Basaltgrau lackiert
Höhe	40 / 37 cm

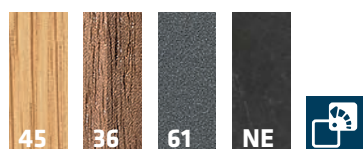
Lieferbare Farben

Nussbaum massiv, Asteiche massiv = 45,
Anthrazit = 61, Storm negro = NE
(s. Seite 25/26)

Kleine Änderungen vorbehalten.



7190 HK-45/BA



Platte

Material	Klarglas 12 mm
Maß	je Ø 60 cm, schwenkbar, 128/89 x 60 cm

Gestell

Material	Asteiche massiv
Sockel	Basaltgrau lackiert
Höhe	40 / 37 cm

Lieferbare Farben

Asteiche massiv, Nussbaum massiv = 36,
Anthrazit = 61, Storm negro = NE
(s. Seite 25/26)

Kleine Änderungen vorbehalten.



7170 HK-43



Platte

Material	Klarglas, 12 mm Steilfacette
Maß	je 70 x 70 cm, untere Platte schwenkbar auf 120 x 70 cm

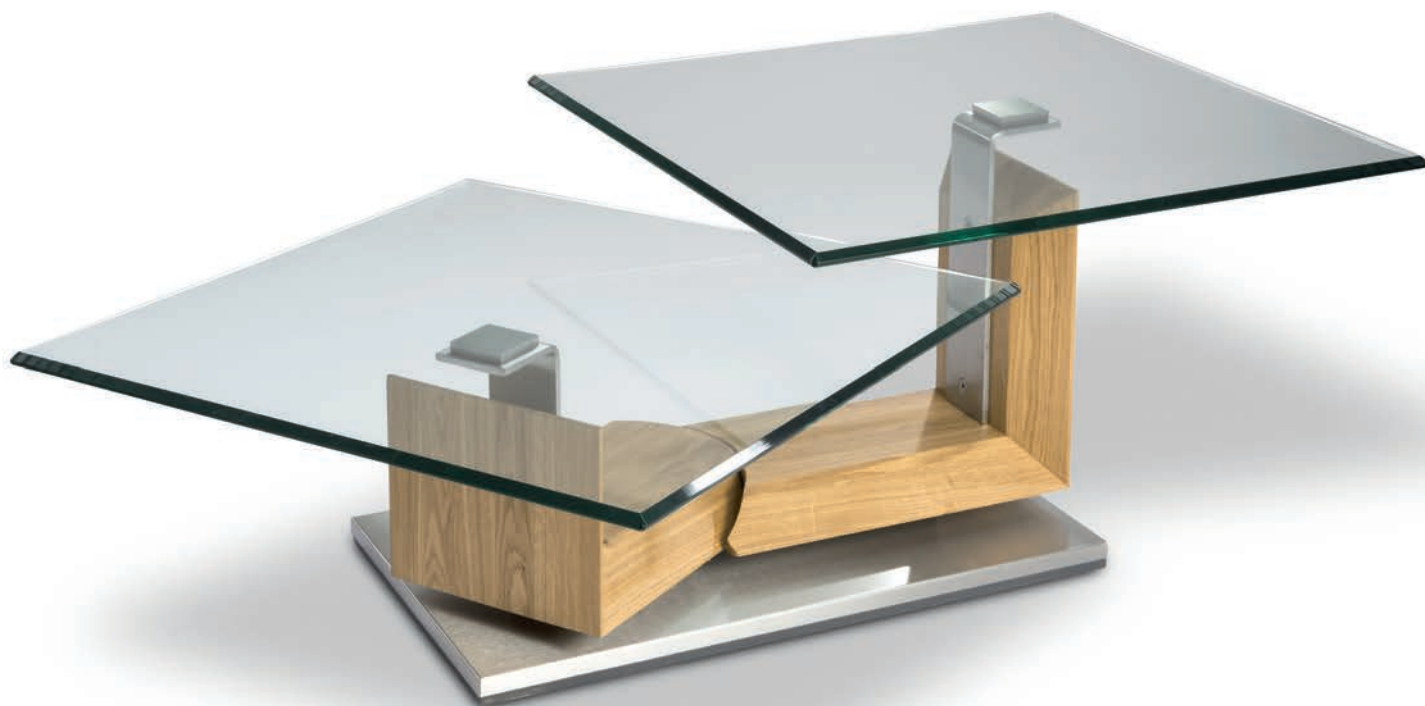
Gestell

Material	Mooreiche massiv
Sockel	Edelstahl
Höhe	46 cm / 43 cm

Lieferbare Farben

Mooreiche, Asteiche massiv = 45

Kleine Änderungen vorbehalten.



7170 HK-45



Platte

Material	Klarglas, 12 mm Steilfacette
Maß	je 70 x 70 cm, untere Platte schwenkbar auf 120 x 70 cm

Gestell

Material	Asteiche massiv
Sockel	Edelstahl
Höhe	46 cm / 43 cm

Lieferbare Farben

Asteiche massiv, Mooreiche = 43

Kleine Änderungen vorbehalten.



7264 HK-110-25



Platte

Material	Klarglas 12 mm
Maß	110 x 70 cm

Gestell

Material	Eiche massiv / Titansilber
Kufe	Edelstahl
Höhe	45 - 60 cm, Liftverstellung

Lieferbare Farben

-

Kleine Änderungen vorbehalten.



7264 HR-110-61

Platte

Material	Rauchglas 12 mm
Maß	110 x 70 cm

Gestell

Material	Massivholz anthrazit lackiert/ Schwarz
Kufe	Metall schwarz lackiert
Höhe	45 - 60 cm, Liftverstellung

Lieferbare Farben

-



Kleine Änderungen vorbehalten.



7267 SR-45

Platte

Material	Rauchglas 12 mm, Flachkante
Maß	je 70 x 70 cm, schwenkbar auf 174 cm

Gestell

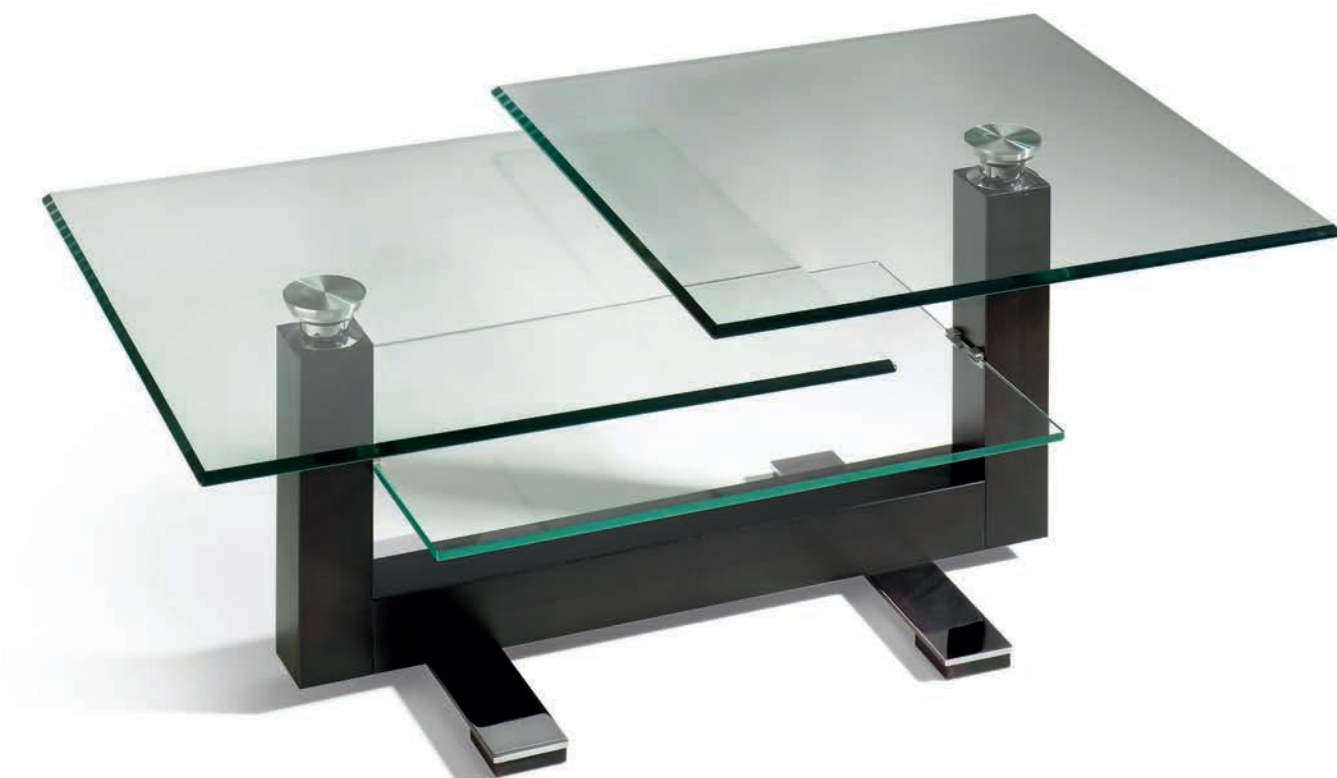
Material	Asteiche massiv (Altholzoptik)
Kufe	Metall schwarz lackiert
Höhe	48 cm

Lieferbare Farben

Klarglas / Asteiche = 7267 SK-45



Kleine Änderungen vorbehalten.



7266 CK-23



Platte

Material	Klarglas, 12 mm, Steilfacette
Maß	je 70 x 70 cm, schwenkbar auf 174 cm

Gestell

Material	Eiche Wenge, Kufen verchromt
Ablageboden	69,5 x 45 cm, Klarglas, 10 mm
Höhe	47 cm / 42 cm

Lieferbare Farben

Eiche Wenge, Kirschbaum = 08,
Eiche = 25, Anthrazit = 61

Kleine Änderungen vorbehalten.



7265 TSK-45

Platte

Material
Maß

Klarglas 12 mm, Steilfacette
je 70 x 70 cm, schwenkbar
auf 148 cm

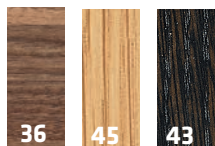
Gestell

Material
Höhe

Asteiche massiv geölt,
Achse titansilber
39 - 49 cm

Lieferbare Farben

Klarglas, Achse titansilber, Gestell Asteiche massiv
Klarglas, Achse schwarz, Gestell Nussbaum massiv
(7265 SK-36)
Klarglas, Achse schwarz, Gestell Mooreiche (7265 SK-43)



36

45

43





7660 EK-45



Platte

Material	Klarglas 12 mm, Platten schwenkbar
Maß	2 x 60 x 60 cm, schwenkbar auf 113 x 60 cm

Gestell

Material	Asteiche
Sockel	Edelstahl
Höhe	46 cm / 49 cm

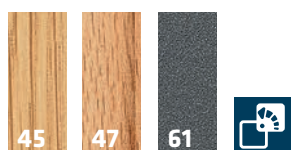
Lieferbare Farben

Asteiche, Kernbuche = 47

Kleine Änderungen vorbehalten.



7290 NK-45



Platte

Material	Klarglas 12 mm
Maß	je 60 x 60 cm schwenkbar, 113 x 60 cm

Gestell

Material	Asteiche massiv geölt
Sockel	Edelstahl
Höhe	44 cm / 41 cm

Lieferbare Farben

Asteiche, Kernbuche = 47, Anthrazit = 61
(s. S. 24)

Kleine Änderungen vorbehalten.



7135 HK-107-45

Platte

Material	Klarglas 12 mm
Maß	100 x 70 cm

Gestell

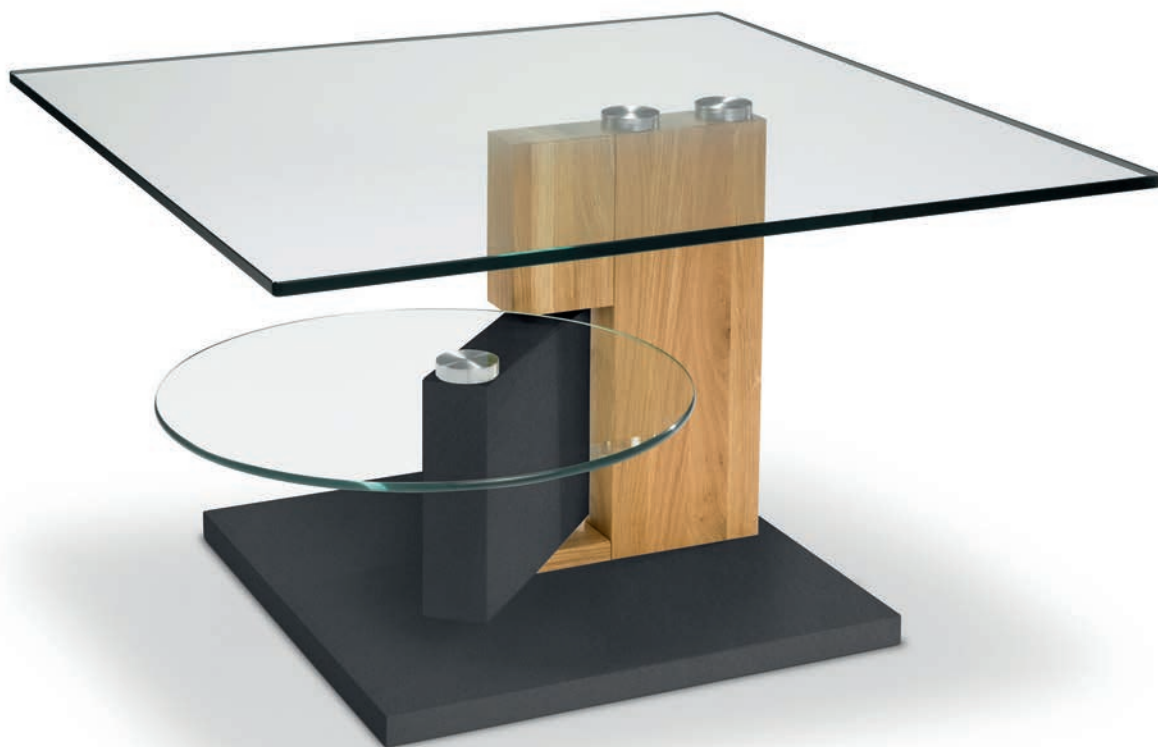
Material	Asteiche teilmassiv
Sockel	Stahlplatte titansilber lackiert
Höhe	42 cm

Lieferbare Farben

-



Kleine Änderungen vorbehalten.



7229 HK-45/61

Platte

Material	Klarglas 12 mm
Maß	80 x 80 cm

Gestell

Material	Asteiche massiv
Ablageboden	Ø 45 cm, Klarglas 8 mm
Sockel	Anthrazit lackiert
Höhe	46 cm / 28 cm

Lieferbare Farben

-



Kleine Änderungen vorbehalten.



7225 H-060-45



Platte

Material	Asteiche furniert
Maß	90 x 60 cm

Gestell

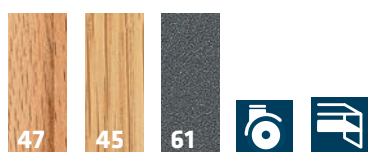
Material	Asteiche furniert
Höhe	45 cm inkl. Rollen

Lieferbare Farben

Asteiche = 45, Kernbuche = 47



7225 HK-100-47



Platte

Material	Klarglas 12 mm
Maß	100 x 60 cm

Gestell

Material	Kernbuche furniert
Höhe	44 cm inkl. Rollen

Lieferbare Farben

Kernbuche, Asteiche = 45,
Anthrazit = 61 (s. S. 20)

Lieferbar auch in 90 x 60 cm = 7225 HK-060

Kleine Änderungen vorbehalten.



7225 HR-060-45



Platte

Material	Rauchglas 12 mm
Maß	90 x 60 cm

Gestell

Material	Asteiche furniert
Höhe	44 cm inkl. Rollen

Lieferbare Farben

Asteiche, Kernbuche = 47 (s. S. 75),
Anthrazit = 61 (s. S.20)



7223 HK-060-47



Platte

Material	Klarglas 12 mm
Maß	90 x 60 cm

Gestell

Material	Kernbuche Dekor
Sockel	-
Höhe	42 cm inkl. Rollen

Lieferbare Farben

Kernbuche Dekor,
Asteiche Dekor = 45

Kleine Änderungen vorbehalten.



7125 HK-110-35

Platte

Material	Klarglas 12 mm ESG
Maß	110 x 70 cm

Gestell

Material	Asteiche Natur
Ablageboden	50 x 35 cm, Klarglas 10 mm
Sockel	Edelstahl
Höhe	45 cm

Lieferbare Farben

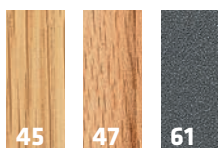
-



Kleine Änderungen vorbehalten.



7215 NK-110-45



Platte

Material	Klarglas, 12 mm ESG
Maß	110 x 70 cm

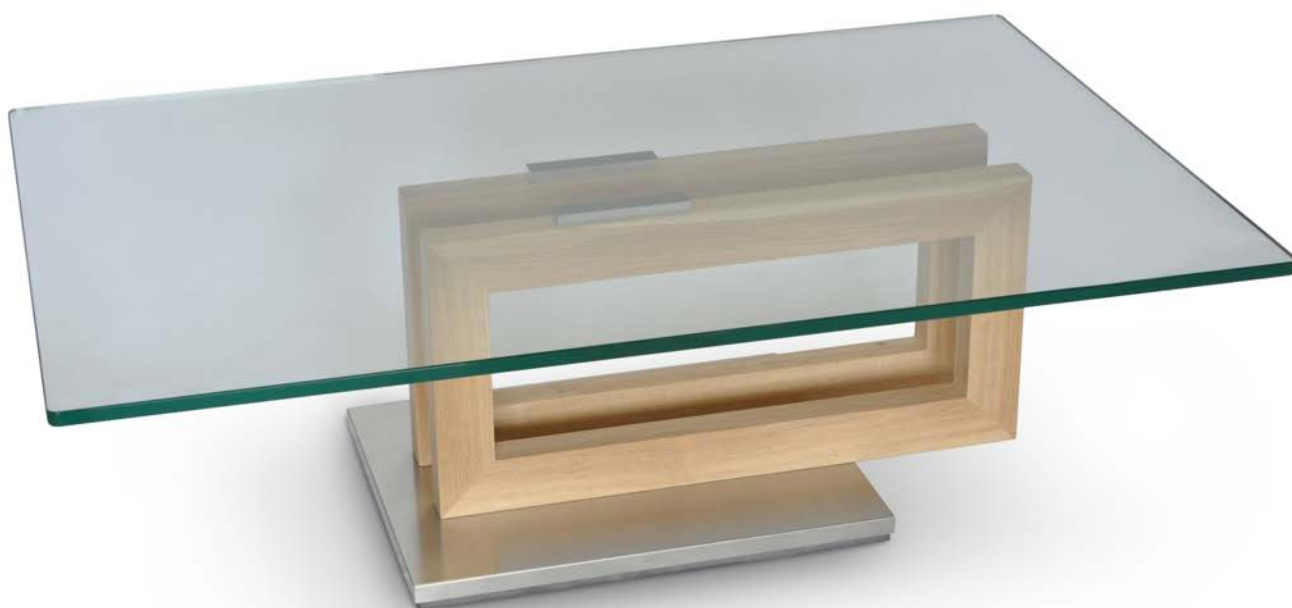
Gestell

Material	Asteiche massiv, Nickel matt gebürstet
Sockel	Edelstahl
Höhe	45 cm

Lieferbare Farben

Asteiche, Kernbuche massiv = 47,
Anthrazit = 61 (s. S. 21)

Kleine Änderungen vorbehalten.



7330 HK-115-45



Platte

Material	Klarglas 15 mm
Maß	115 x 75 cm

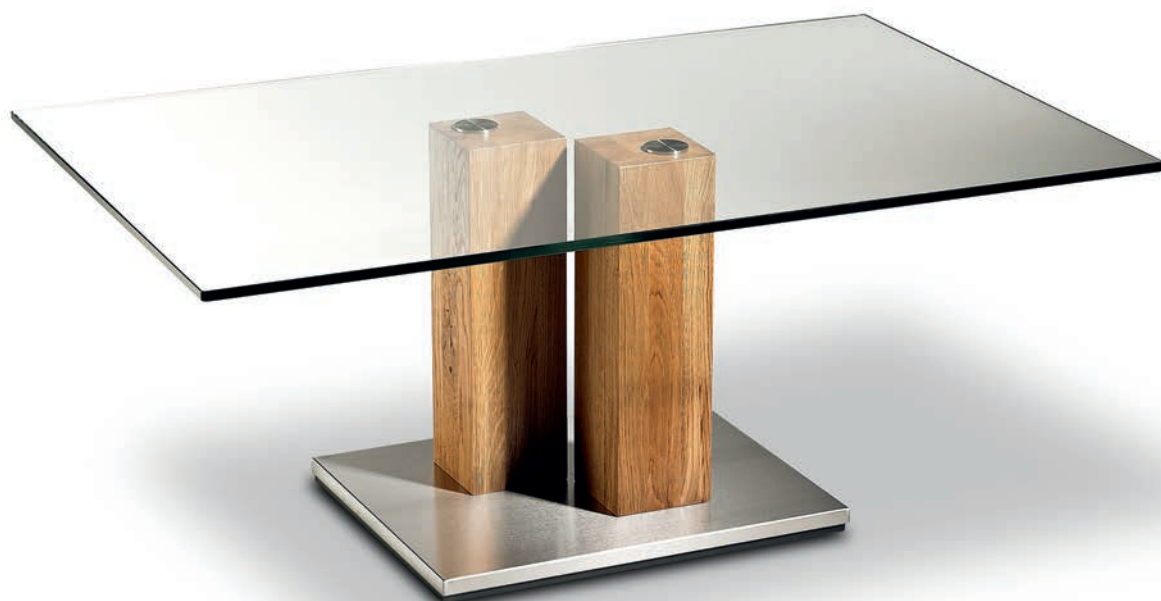
Gestell

Material	Asteiche massiv
Sockel	Edelstahl
Höhe	36 cm

Lieferbare Farben

Asteiche, Anthrazit = 61
Auch in 110 x 70 x 36 cm erhältlich
= 7330 HK-110-45 (Klarglas 12 mm)

Kleine Änderungen vorbehalten.



7268 HK-110-45

Platte	Material Maß	Klarglas 12 mm ESG 110 x 70 cm
Gestell	Material Sockel Höhe	Asteiche massiv gebürstet Edelstahl 46 cm
Lieferbare Farben	-	

Kleine Änderungen vorbehalten.



7050 H-090-45



Platte

Material	Asteiche furniert
Maß	90 x 70 cm

Gestell

Material	Asteiche furniert
Höhe	42 cm inkl. Rollen

Lieferbare Farben

Asteiche = 45, Kernbuche = 47,

KONVENTIONELLE STILTISCHE

Klassisches Wohnen ist nach wie vor sehr beliebt und vor allem zeitlos. Deshalb halten wir an unseren Stiltischen fest. Für kleine Wohnräume eignen sich besonders unsere hölzernen Couchtische, denn viele können ausgezogen und höhenverstellt werden. So wird im Handumdrehen aus einem normalen Couchtisch eine gemütliche Kaffeetafel oder ein Esstisch für das Frühstück oder Abendessen. Einige bieten zudem dank eines Schubkastens oder eines Ablagebodens extra Stauraum. Wer es klassischer mag, der wird bei unseren Stiltischen aus Glas und Metall fündig. Kleine Zierelemente unterstreichen gekonnt den Charakter der edlen Tische.

Bei der Herstellung unserer funktionellen und formschönen Stiltische legen wir vor allem viel Wert auf den Einsatz von hochwertigen Materialien aus Glas, Metall und Holz. Um den selbst auferlegten hohen Qualitätsstandard zu erfüllen, arbeiten wir seit vielen Jahren in einer vertrauensvollen Partnerschaft mit unseren Lieferanten zusammen. Durch die präzise, handwerkliche Verarbeitung durchläuft jeder Tisch eine Qualitätskontrolle, sodass nur einwandfreie Couchtische die Produktion verlassen. Entdecken Sie selbst die Möglichkeiten und lassen Sie sich auf den nächsten Seiten von unseren stilvollen Couchtischen inspirieren.



1790 H-648-45



Platte

Material	Asteiche massiv
Maß	110 x 70 cm Bootsform

Gestell

Material	Asteiche massiv
Höhe	49 - 64 cm, Koblenz L

Lieferbare Farben

Asteiche, Kernbuche = 47

Kleine Änderungen vorbehalten.



1731 H-379-17



Platte

Material	Buche massiv
Maß	110 x 68 cm

Gestell

Material	Buche massiv
Ablageboden	Eiche massiv
Höhe	50 - 60 cm, Bozen V

Lieferbare Farben

Buche, Eiche Öllack = 25

Kleine Änderungen vorbehalten.



1098 H-45



Platte

Material	Asteiche furniert
Maß	110 x 70 cm

Gestell

Material	Asteiche massiv
Ablageboden	Asteiche furniert
Höhe	48 cm

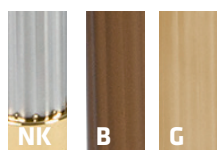
Lieferbare Farben

Asteiche, Kirschbaum = 08, Buche = 17

Kleine Änderungen vorbehalten.



8271 NK-11B



Platte

Material	Klarglas 10 mm
Maß	110 x 70 cm Bootsform

Gestell

Material	Bicolor lackiert / goldfarbig
Höhe	50 cm

Lieferbare Farben

Bicolor lackiert, goldfarbig lackiert = G,
bronzefarbig lackiert = B

Kleine Änderungen vorbehalten.



8275 BK-06B



Platte

Material	Klarglas 10 mm
Maß	65 x 65 cm Bootsform

Gestell

Material	Bronzefarbig lackiert
Höhe	50 cm

Lieferbare Farben

Bronzefarbig lackiert, Bicolor lackiert = NK,
Goldfarbig lackiert = G

Kleine Änderungen vorbehalten.



8736 S-10
(Seite 93)

8735 S-10
(Seite 93)

8737 S-10
(Seite 93)

BEISTELLMÖBEL

Es sind oftmals die kleinen Dinge, die einem Raum sein besonderes Flair verleihen. Neben dekorativen Accessoires, gemütlichen Stoffen und den typischen Alltagsgegenständen, tragen auch Beistellmöbel zum wohnlichen Ambiente bei. Die kleinen Tische sind vielfältig einsetzbar und dienen ebenso als Ablage für Kleinigkeiten neben dem Sofa oder Sessel, als auch als wirkungsvoller Blickfang im freien Raum. Die Größe des Raums wird dabei zur Nebensache. Mit so genannten Satztschen, die oftmals die gleiche Form allerdings unterschiedliche Höhen haben, können Stellflächen optisch vergrößert werden.

Bei der Herstellung unserer Beistellmöbel legen wir vor allem viel Wert auf den Einsatz von hochwertigen Materialien aus Massivhölzern, Echtholzfurnieren, Keramiken, Effekt Oberflächen und Metallen. Dazu arbeiten wir seit vielen Jahren in einer vertrauensvollen Partnerschaft mit unseren Lieferanten zusammen. Durch die präzise, handwerkliche Verarbeitung durchläuft jeder Tisch eine Qualitätskontrolle, sodass nur einwandfreie Tische die Produktion verlassen. Entdecken Sie selbst die Möglichkeiten und lassen Sie sich auf den nächsten Seiten inspirieren.



JEDE HÖHE
AUCH EINZELN
ERHÄLTlich

7736 | 7735 | 7737
SH-45/10



Platte

Material Asteiche massiv
Maß Ø 40 cm

Gestell

Material Strukturlack schwarz
Höhe 51 cm / 45 cm / 57 cm

Lieferbare Farben

Asteiche massiv, Nussbaum massiv = 36

Kleine Änderungen vorbehalten.



JEDE HÖHE
AUCH EINZELN
ERHÄLTlich

7736 | 7735 | 7737
SH-36/10



Platte

Material	Nussbaum massiv
Maß	Ø 40 cm

Gestell

Material	Strukturlack schwarz
Höhe	51 cm / 45 cm / 57 cm

Lieferbare Farben

Nussbaum massiv, Asteiche massiv = 45

Kleine Änderungen vorbehalten.



JEDE HÖHE
AUCH EINZELN
ERHÄLTlich

8736 | 8735 |
8737 S-10

Platte

Material	Metall schwarz lackiert
Maß	Ø 38 cm

Gestell

Material	Strukturlack schwarz
Höhe	48 cm / 42 cm / 54 cm

Lieferbare Farben

-



Kleine Änderungen vorbehalten.



TABLETT 40RD-36 / -45

TABLETT 40RD-45 (ACCESSOIRES FÜR 8735/36/37)



Platte

Material	Nussbaum massiv / Asteiche massiv
Maß	Ø 40 cm
Höhe	4 cm

Lieferbare Farben

Nussbaum massiv, Asteiche massiv
**Abnehmbar, rutschfest durch Einfräsung
an Unterseite**

Kleine Änderungen vorbehalten.



JEDE HÖHE
AUCH EINZELN
ERHÄLTlich

8736 SKE-CA



Platte

Material	Keramik Calacatta
Maß	Ø 40 cm

Gestell

Material	Metall schwarz gepluvert
Höhe	48 cm

Lieferbare Farben

Lieferbar auch mit 42 cm Höhe = 8735
und 54 cm Höhe = 8737

Kleine Änderungen vorbehalten.



7741 H-45/10
7741 HR-45/10
7741 KE-45/10CA



Platte

Material	Asteiche massiv / Rauchglas
Maß	Ø 40 cm

Gestell

Material	Asteiche massiv
Sockel	Metall schwarz
Höhe	48 cm

Lieferbare Farben

Asteiche massiv, Rauchglas,
Keramik Calacatta = KE-CA

Kleine Änderungen vorbehalten.



JEDE HÖHE
AUCH EINZELN
ERHÄLTlich

8825 S-10 /
7826 SH-45

Platte

Material	Metall schwarz / Asteiche massiv weiß geölt
Maß	Ø 40 cm / Ø 40 cm

Gestell

Material	Metall schwarz gepulvert
Höhe	40 cm / 50 cm

Lieferbare Farben

Asteiche massiv, Metall schwarz lackiert

Kleine Änderungen vorbehalten.



8738

W-9003 / CA-1019 /
ZG-1012 / PB-5024

Platte

Material	Metall RAL-farbig lackiert
Maß	39 x 36 cm

Gestell

Material	Metall RAL-farbig lackiert
Sockel	Metall RAL-farbig lackiert
Höhe	54 cm

Lieferbare Farben

Metall RAL-farbig lackiert,
Weiß, Cappuccino, Zitronengelb, Pastellblau,
Telegrau = TG-7045, Schwarz = S-9005

Kleine Änderungen vorbehalten.



7505 VG-45



7505 PB-45



7505 ZG-45



7505 CA-45



7505 BG-45



7505 W-45



7505 S-45

7505 RAL- ABKÜRZUNG H-45

Platte

Material	Asteiche massiv (geöltes Altholz)
Maß	40 x 40 cm

Gestell

Material	Metall RAL-farbig lackiert
Höhe	40 cm

Lieferbare Farben

Asteiche massiv (geöltes Altholz)
Gestell: RAL-farbig lackiert in W, S, VG, ZG,
PB, CA, BG

Kleine Änderungen vorbehalten.



7505
(Seite 99)



JEDE HÖHE
AUCH EINZELN
ERHÄLTlich

8508 CK-045-G /
8509 CK-057-E

Platte

Material	Klarglas 12 mm
Maß	Ø 45 cm / Ø 57 cm

Gestell

Material	verchromt / silber
Sockel	Klarglas / Edelstahl
Höhe	52 cm / 57 cm

Lieferbare Farben

-

Kleine Änderungen vorbehalten.



JEDE HÖHE
AUCH EINZELN
ERHÄLTlich

8502 EK-045 /
8503 EK-045



Platte

Material	Klarglas 12 mm
Maß	45 x 45 cm

Gestell

Material	Edelstahl
Höhe	54 cm / 59 cm

Lieferbare Farben

-

Kleine Änderungen vorbehalten.



7764 SH-45 / 7766 SH-45 / 7765 SH-45

(Seite 146-153)

TISCHSYSTEME

Die Suche nach dem einen richtigen Couchtisch, der einfach perfekt vor die heimische Couchgarnitur passt, ist manchmal gar nicht so leicht. Entweder ist der Tisch zu groß oder zu klein, zu hoch oder zu niedrig, zu bunt oder zu schlicht – kurz gesagt, er ist einfach nicht so, wie Sie ihn sich vorgestellt haben. Mit unseren Couchtischsystemen konfigurieren Sie sich kinderleicht und minutenschnell Ihren Wunschtisch einfach selbst. Entscheiden Sie sich für ein Tischdesign und wählen Sie dann aus unterschiedlichen Formen, Farben, Größen und Höhen. Ihr Tisch wird dann ganz nach Ihren eigenen Vorstellungen eigens für Sie hergestellt, sodass er genauso ist, wie Sie ihn sich gewünscht haben.

Bei der Herstellung Ihres Tisches legen wir vor allem viel Wert auf den Einsatz von hochwertigen Materialien aus Massivholz, Holzfurnier, Glas, Metall Keramik und Effekt-Oberflächen. Um den selbst auferlegten hohen Qualitätsstandard zu erfüllen, arbeiten wir seit vielen Jahren in einer vertrauensvollen Partnerschaft mit unseren Lieferanten zusammen. Durch die präzise, handwerkliche Verarbeitung durchläuft jeder Tisch eine Qualitätskontrolle, sodass nur einwandfreie Couchtische die Produktion verlassen. Entdecken Sie auf den nächsten Seiten selbst unsere Tischsysteme und lassen Sie sich von den vielfältigen Möglichkeiten inspirieren.

SYSTEM SALA

SCHRÄG, MODERN, PURISTISCH



SYSTEM
VIELE KOMBINATIONS-
MÖGLICHKEITEN

8282CK-110-E

Platte	Material Maß	Klarglas 12 mm ESG 110 x 70 cm
Gestell	Material Sockel Höhe	Metall verchromt Edelstahl 46 cm
Lieferbare Farben	Platten: Klarglas, Rauchglas = R Gestell: Chrom, Schwarz = S, Asteiche = 45	

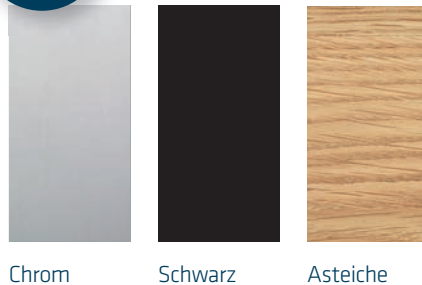
Kleine Änderungen vorbehalten.

SYSTEM SALA

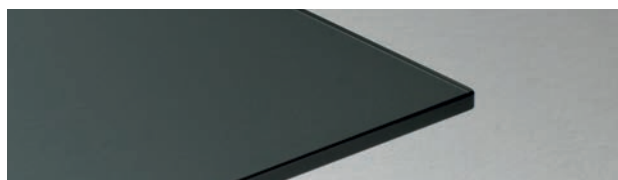
1 Plattengröße



3 Säulenfarben



2 Oberflächen



i Informationen

Die schräg gestellte Säule im Zentrum des **Couchtisch-Systems SALA** ist der Hingucker dieses sonst puristischen Modells. Ganz gleich ob edles Metall, lackiert oder in massivem Holz: Kombiniert mit Glas und passendem Sockel zieht der Couchtisch alle Blicke auf sich. Und das Schöne dabei: Sie entscheiden, in welcher Kombination er bei Ihnen zuhause stehen soll.

2 Sockelfarben



1 Höhe



Couchtisch mit 46 cm

Kleine Änderungen vorbehalten.

SYSTEM SALA

SCHRÄG, MODERN, PURISTISCH

Platte/Sockel \ Säulenfarbe	Klartglas = K / Edelstahl = E	Klartglas = K / Schwarz = S	Rauchglas = R / Edelstahl = E	Rauchglas = R / Schwarz = S
Chrom = C				
110 x 70 cm	8282 CK-110-E	8282 CK-110-S	8282 CR-110-E	8282 CR-110-S
Schwarz = S				
110 x 70 cm	8282 SK-110-E	8282 SK-110-S	8282 SR-110-E	8282 SR-110-S
Asteiche = 45				
110 x 70 cm	8282 HK-110-45/E	8282 HK-110-45/S	8282 HR-110-45/E	8282 HR-110-45/S
Tischhöhe 46 cm				

SYSTEM SALA



8282 CR-110-S

Platte	Material	Rauchglas 12 mm (ESG)
	Maß	110 x 70 cm
Gestell	Material	Metall verchromt
	Sockel	Metall schwarz lackiert
	Höhe	46 cm



8282 SR-110-S

Platte	Material	Rauchglas 12 mm (ESG)
	Maß	110 x 70 cm
Gestell	Material	Metall schwarz lackiert
	Sockel	Metall schwarz lackiert
	Höhe	46 cm



8282 HR-110-45/E

Platte	Material	Klarglas 12 mm (ESG)
	Maß	110 x 70 cm
Gestell	Material	Asteiche massiv
	Sockel	Edelstahl
	Höhe	40 cm

Kleine Änderungen vorbehalten.



**8420 CR /
8422 CR**

SYSTEM MOON

VOLLENDUNG IN PERFEKTION



SYSTEM

UNZÄHLIGE
KOMBINATIONS-
MÖGLICHKEITEN

7420 SH-45
7422 SH-45

Platte

Material Asteiche massiv
Maß Ø 70 cm

Gestell

Material Metall schwarz lackiert
Höhe 32 cm/42 cm

Lieferbare Farben

Asteiche massiv, Nussbaum massiv = 36,
Kernbuche massiv = 47, Effect Finish Wave
= WAVE, Effect Finish Rost = ROST, Klarglas = K,
Rauchglas = R

Kleine Änderungen vorbehalten.

SYSTEM MOON



8423 CR
8424 CR

Platte

Material	Rauchglas 12 mm
Maß	58 x 49 cm 70 x 55 cm

Gestell

Material	Metall verchromt
Höhe	36 cm / 41 cm

Lieferbare Farben

Rauchglas, Klarglas=K, Asteiche massiv=45, Nussbaum massiv=36, Kernbuche massiv= 47, Effect Finish Wave = WAVE, Effect Finish Rost = ROST

Kleine Änderungen vorbehalten.

SYSTEM MOON

3

Plattengrößen



Rund
Ø 70 cm



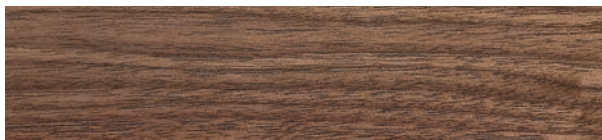
Halbkreis
58 x 49 cm
70 x 55 cm

7

Oberflächen



Asteiche massiv



Nussbaum massiv



Kernbuche massiv



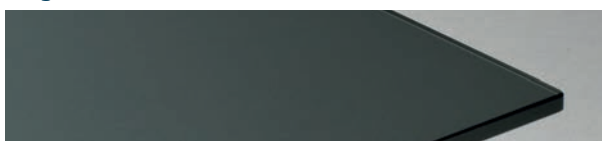
Effect Finish Wave



Effect Finish Rost



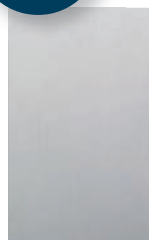
Klarglas (12 mm)



Rauchglas (12 mm)

4

Gestellfarben



Chrom



Schwarz



Basaltgrau



Perlgold (matt)

i

Informationen

Das **System MOON** verdankt seinen Namen dem sichelförmig gebogenen Metallgestell und der dazu runde bzw. halbrunde Tischplatte, die beide an einen Mond erinnern. Mit seinen unzähligen Kombinationsmöglichkeiten aus verschiedenen farbigen Gestellen und unterschiedlichen Oberflächen passt sich Moon den Bedürfnissen seiner künftigen Besitzer an. Individualität ist so garantiert. Zur Konfiguration steht Ihnen Ihr Einrichtungsberater gerne zur Seite.

3

Höhen



Couchtisch mit Glasoberfläche mit 32 | 37 | 42 cm

Kleine Änderungen vorbehalten.

SYSTEM MOON

RUND

Platte \ Gestell	Chrom = C	Schwarz = S	Basaltgrau = BA	Perlgold = PG
Asteiche = 45				
Ø 70 x 32 cm	7420 CH-45	7420 SH-45	7420 BAH-45	7420 PGH-45
Ø 70 x 37 cm	7421 CH-45	7421 SH-45	7421 BAH-45	7421 PGH-45
Ø 70 x 42 cm	7422 CH-45	7422 SH-45	7422 BAH-45	7422 PGH-45
Kernbuche = 47				
Ø 70 x 32 cm	7420 CH-47	7420 SH-47	7420 BAH-47	7420 PGH-47
Ø 70 x 37 cm	7421 CH-47	7421 SH-47	7421 BAH-47	7421 PGH-47
Ø 70 x 42 cm	7422 CH-47	7422 SH-47	7422 BAH-47	7422 GH-47
Nussbaum = 36				
Ø 70 x 32 cm	7420 CH-36	7420 SH-36	7420 BAH-36	7420 PGH-36
Ø 70 x 37 cm	7421 CH-36	7421 SH-36	7421 BAH-36	7421 PGH-36
Ø 70 x 42 cm	7422 CH-36	7422 SH-36	7422 BAH-36	7422 PGH-36
Effect Finish Wave = WAVE				
Ø 70 x 32 cm	7420 CH-WAVE	7420 SH-WAVE	7420 BAH-WAVE	7420 PGH-WAVE
Ø 70 x 37 cm	7421 CH-WAVE	7421 SH-WAVE	7421 BAH-WAVE	7421 PGH-WAVE
Ø 70 x 42 cm	7422 CH-WAVE	7422 SH-WAVE	7422 BAH-WAVE	7422 PGH-WAVE
Effect Finish Rost = ROST				
Ø 70 x 32 cm	7420 CH-ROST	7420 SH-ROST	7420 BAH-ROST	7420 PGH-ROST
Ø 70 x 37 cm	7421 CH-ROST	7421 SH-ROST	7421 BAH-ROST	7421 PGH-ROST
Ø 70 x 42 cm	7422 CH-ROST	7422 SH-ROST	7422 BAH-ROST	7422 PGH-ROST
Klarglas = K				
Ø 70 x 31 cm	8420 CK	8420 SK	8420 BAK	8420 PGK
Ø 70 x 36 cm	8421 CK	8421 SK	8421 BAK	8421 PGK
Ø 70 x 41 cm	8422 CK	8422 SK	8422 BAK	8422 PGK
Rauchglas = R				
Ø 70 x 31 cm	8420 CR	8420 SR	8420 BAR	8420 PGR
Ø 70 x 36 cm	8421 CR	8421 SR	8421 BAR	8421 PGR
Ø 70 x 41 cm	8422 CR	8422 SR	8422 BAR	8422 PGR

SYSTEM MOON

HALBKREIS

Platte \ Gestell	Chrom = C	Schwarz = S	Basaltgrau = BA	Perlgold = PG
Asteiche = 45				
58 x 49 x 37 cm	7423 CH-45	7423 SH-45	7423 BAH-45	7423 PGH-45
70 x 55 x 42 cm	7424 CH-45	7424 SH-45	7424 BAH-45	7424 PGH-45
Kernbuche = 47				
58 x 49 x 37 cm	7423 CH-47	7423 SH-47	7423 BAH-47	7423 PGH-47
70 x 55 x 42 cm	7424 CH-47	7424 SH-47	7424 BAH-47	7424 PGH-47
Nussbaum = 36				
58 x 49 x 37 cm	7423 CH-36	7423 SH-36	7423 BAH-36	7423 PGH-36
70 x 55 x 42 cm	7424 CH-36	7424 SH-36	7424 BAH-36	7424 PGH-36
Effect Finish Wave = WAVE				
58 x 49 x 37 cm	7423 CH-WAVE	7423 SH-WAVE	7423 BAH-WAVE	7423 PGH-WAVE
70 x 55 x 42 cm	7424 CH-WAVE	7424 SH-WAVE	7424 BAH-WAVE	7424 PGH-WAVE
Effect Finish Rost = ROST				
58 x 49 x 37 cm	7423 CH-ROST	7423 SH-ROST	7423 BAH-ROST	7423 PGH-ROST
70 x 55 x 42 cm	7424 CH-ROST	7424 SH-ROST	7424 BAH-ROST	7424 PGH-ROST
Klarglas = K				
58 x 49 x 36 cm	8423 CK	8423 SK	8423 BAK	8423 PGK
70 x 55 x 41 cm	8424 CK	8424 SK	8424 BAK	8424 PGK
Rauchglas = R				
58 x 49 x 36 cm	8423 CR	8423 SR	8423 BAR	8423 PGR
70 x 55 x 41 cm	8424 CR	8424 SR	8424 BAR	8424 PGR

Kleine Änderungen vorbehalten.



7723 TSH-090-BEA

SYSTEM COMO

MODERNITÄT FÜR INDIVIDUALISTEN



SYSTEM
72 KOMBINATIONS-
MÖGLICHKEITEN

7723 SKE-
090-BB

Platte	Material Maß	Keramik Basaltblack 90 x 70 cm
Gestell	Material Höhe	Schwarz lackiert 43 cm
Lieferbare Farben	Keramik Basaltblack, Keramik Beton = BT, Keramik Calacatta = CA, Keramik Iron Grey =IG, Beton Anthrazit = BEA, Nussbaum = 36 Asteiche = 45, Kernbuche = 47	

Kleine Änderungen vorbehalten.

SYSTEM COMO

3

Plattengrößen



70 x 70 cm

90 x 70 cm

110 x 70 cm

3

Gestellfarben



Schwarz



Titansilber



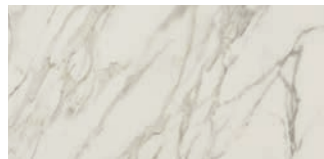
Taupe

8

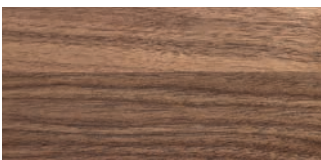
Oberflächen



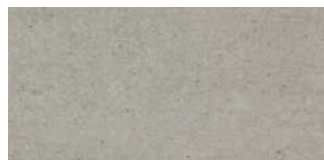
Asteiche furniert



Keramik Calacatta



Nussbaum furniert



Keramik Beton



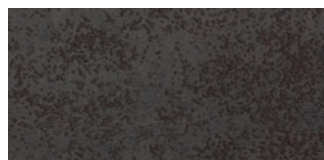
Kernbuche furniert



Keramik Basalt Black



Beton Anthrazit



Keramik Iron Grey

i

Informationen

Modern, puristisch und gradlinig: So präsentiert sich das **Couchtisch-System COMO** mit seinen unzähligen Kombinationsmöglichkeiten. Egal, ob silbernes Kufengestell mit lebendiger Holzoberfläche oder schwarzes Kufengestell mit loftartiger Betonoberfläche. Como ist ein Couchtisch, der sich Ihren Bedürfnissen anpasst. Individualität ist so garantiert. Zur Konfiguration steht Ihnen Ihr Einrichtungsberater zur Seite.

1

Höhe



Couchtisch mit 43 cm

Kleine Änderungen vorbehalten.

SYSTEM COMO –

WAHLMÖGLICHKEITEN

Platte \ Gestell		Taupe = T	Titansilber = TS	Schwarz = S
Asteiche = 45				
70 x 70 cm		7723 TH-070-45	7723 TSH-070-45	7723 SH-070-45
90 x 70 cm		7723 TH-090-45	7723 TSH-090-45	7723 SH-090-45
110 x 70 cm		7723 TH-110-45	7723 TSH-110-45	7723 SH-110-45
Beton Anthrazit = BEA				
70 x 70 cm		7723 TH-070-BEA	7723 TSH-070-BEA	7723 SH-070-BEA
90 x 70 cm		7723 TH-090-BEA	7723 TSH-090-BEA	7723 SH-090-BEA
110 x 70 cm		7723 TH-110-BEA	7723 TSH-110-BEA	7723 SH-110-BEA
Keramik Calacatta = CA				
70 x 70 cm		7723 TKE-070-CA	7723 TSKE-070-CA	7723 SKE-070-CA
90 x 70 cm		7723 TKE-090-CA	7723 TSKE-090-CA	7723 SKE-090-CA
110 x 70 cm		7723 TKE-110-CA	7723 TSKE-110-CA	7723 SKE-110-CA
Keramik Basaltblack = BB				
70 x 70 cm		7723 TKE-070-BB	7723 TSKE-070-BB	7723 SKE-070-BB
90 x 70 cm		7723 TKE-090-BB	7723 TSKE-090-BB	7723 SKE-090-BB
110 x 70 cm		7723 TKE-110-BB	7723 TSKE-110-BB	7723 SKE-110-BB
Keramik Iron Grey = IG				
70 x 70 cm		7723 TKE-070-IG	7723 TSKE-070-IG	7723 SKE-070-IG
90 x 70 cm		7723 TKE-090-IG	7723 TSKE-090-IG	7723 SKE-090-IG
110 x 70 cm		7723 TKE-110-IG	7723 TSKE-110-IG	7723 SKE-110-IG
Keramik Beton = BT				
70 x 70 cm		7723 TKE-070-BT	7723 TSKE-070-BT	7723 SKE-070-BT
90 x 70 cm		7723 TKE-090-BT	7723 TSKE-090-BT	7723 SKE-090-BT
110 x 70 cm		7723 TKE-110-BT	7723 TSKE-110-BT	7723 SKE-110-BT
Kernbuche = 47				
70 x 70 cm		7723 TH-070-47	7723 TSH-070-47	7723 SH-070-47
90 x 70 cm		7723 TH-090-47	7723 TSH-090-47	7723 SH-090-47
110 x 70 cm		7723 TH-110-47	7723 TSH-110-47	7723 SH-110-47
Nussbaum = 36				
70 x 70 cm		7723 TH-070-36	7723 TSH-070-36	7723 SH-070-36
90 x 70 cm		7723 TH-090-36	7723 TSH-090-36	7723 SH-090-36
110 x 70 cm		7723 TH-110-36	7723 TSH-110-36	7723 SH-110-36
Tischhöhe 43 cm				

Kleine Änderungen vorbehalten.

SYSTEM LAREDO

ZEITLOSE HOCHWERTIGKEIT



SYSTEM

24 KOMBINATIONS-
MÖGLICHKEITEN

8721 CK-110

Platte

Material	Klarglas 12 mm
Maß	110 x 70 cm

Gestell

Material	Metall verchromt
Höhe	40 cm

Lieferbare Farben

Platten: Klarglas, Rauchglas = R
Gestell: Chrom, Titansilber = TS,
Schwarz = S, Perlgold = PG

Kleine Änderungen vorbehalten.

SYSTEM LAREDO

3

Plattengrößen



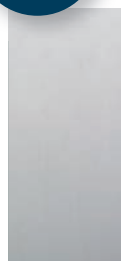
70 x 70 cm

90 x 70 cm

110 x 70 cm

4

Gestellfarben



Chrom



Titansilber



Schwarz



Perlgold
(matt)

2

Oberflächen



Klarglas (12 mm)



Rauchglas (12 mm)

i

Informationen

Das **System LAREDO** zeichnet sich durch ein zeitloses Design und seine edle Eleganz aus. Die Form und das Design, sowie die Verarbeitung hochwertiger Materialien gestalten einen Tisch für persönliche Einrichtungslandschaften. Die Auswahl an Plattengrößen sowie die verschiedenen Oberflächenausführungen und Gestellfarben machen den Tisch individuell einsetzbar und flexibel.

1

Höhe



Couchtisch mit 40 cm

Kleine Änderungen vorbehalten.

SYSTEM LAREDO – WAHLMÖGLICHKEITEN

Platte \ Gestell	Chrom = C	Schwarz = S	Titansilber = TS	Perlgold = PG
Klarglas 12 mm				
70 x 70 cm	8721 CK-070	8721 SK-070	8721 TSK-070	8721 PGK-070
90 x 70 cm	8721 CK-090	8721 SK-090	8721 TSK-090	8721 PGK-090
110 x 70 cm	8721 CK-110	8721 SK-110	8721 TSK-110	8721 PGK-110
Rauchglas 12 mm				
70 x 70 cm	8721 CR-070	8721 SR-070	8721 TSR-070	8721 PGR-070
90 x 70 cm	8721 CR-090	8721 SR-090	8721 TSR-090	8721 PGR-090
110 x 70 cm	8721 CR-110	8721 SR-110	8721 TSR-110	8721 PGR-110
Tischhöhe 40 cm				

SYSTEM LAREDO - VARIANTEN



8721 SR-110

Platte	Material	Rauchglas 12 mm
	Maß	110 x 70 cm
Gestell	Material	Strukturlack schwarz
	Höhe	40 cm



8721 TSK-090

Platte	Material	Klarglas 12 mm
	Maß	90 x 70 cm
Gestell	Material	Strukturlack Titansilber
	Höhe	40 cm



8721 CK-090

Platte	Material	Klarglas 12 mm
	Maß	90 x 70 cm
Gestell	Material	Metall verchromt
	Höhe	40 cm

Kleine Änderungen vorbehalten.

SYSTEM ARRONDI

GRADLINIGKEIT TRIFFT AUF ABGERUNDETE AKZENTE



SYSTEM

VIELE KOMBINATIONS-
MÖGLICHKEITEN

7540 WH-106-
45

Platte

Material Asteiche furniert
Maß 100 x 65 cm

Gestell

Material Metall Strukturlack matt
Höhe 43 cm

Lieferbare Farben

Platte: Asteiche furniert, Mooreiche
furniert=43
Glas: Optiwhite = KO, Grau hinterlackiert
= KG, Schwarz hinterlackiert = KS
Gestell: Schwarz = S, Weiß = W,
Titansilber = TS

Lieferbar auch in 65 x 65 cm (Modellnummer 7545)

Kleine Änderungen vorbehalten.

SYSTEM ARRONDI

2

Plattengrößen



65 x 65 cm

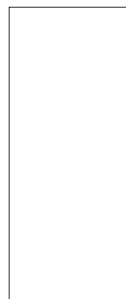
100 x 65 cm

3

Gestellfarben



Schwarz
Strukturlack



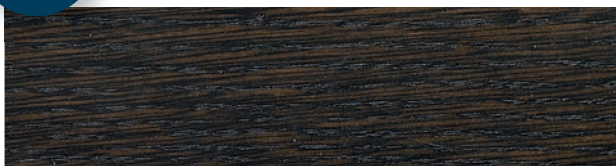
Weiß
Strukturlack



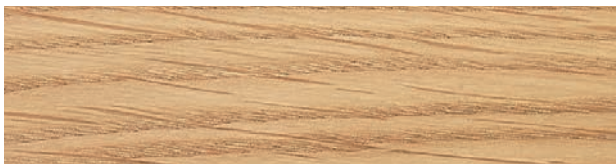
Titansilber
Strukturlack

5

Oberflächen



Mooreiche furniert



Asteiche furniert



Glas Optiwhite (6 mm)



Glas grau hinterlackiert (6 mm)



Glas schwarz hinterlackiert (6 mm)

i

Informationen

Mit seinen abgerundeten Ecken kombiniert das **System ARRONDI** moderne Gradlinigkeit mit einer schmeichelhaften Sanftheit. Die schräg gestellten Metallkufen unterstützen dabei die weiche Formsprache. Durch die vielen Möglichkeiten kann das System Arrondi so kreiert werden, dass es sich als Couchtisch und/oder Beistelltisch optisch in vielen Räumlichkeiten wiederfindet.

1

Höhe



43 cm

Kleine Änderungen vorbehalten.

SYSTEM ARRONDI

GRADLINIGKEIT TRIFFT AUF ABGERUNDETE AKZENTE

Platte \ Gestell	Schwarz = S	Weiß = W	Titansilber = TS
Mooreiche furniert = 43			
100 x 65 cm	7540 SH-106-43	7540 WH-106-43	7540 TSH-106-43
65 x 65 cm	7545 SH-065-43	7545 WH-065-43	7545 TSH-065-43
Asteiche furniert = 45			
100 x 65 cm	7540 SH-106-45	7540 WH-106-45	7540 TSH-106-45
65 x 65 cm	7545 SH-065-45	7545 WH-065-45	7545 TSH-065-45
Glas Optiwhite = KO			
100 x 65 cm	7540 SK-106-KO	7540 WK-106-KO	7540 TSK-106-KO
65 x 65 cm	7545 SK-065-KO	7545 WK-065-KO	7545 TSK-065-KO
Glas schwarz hinterlackiert = KS			
100 x 65 cm	7540 SK-106-KS	7540 WK-106-KS	7540 TSK-106-KS
65 x 65 cm	7545 SK-065-KS	7545 WK-065-KS	7545 TSK-065-KS
Glas grau hinterlackiert = KG			
100 x 65 cm	7540 SK-106-KG	7540 WK-106-KG	7540 TSK-106-KG
65 x 65 cm	7545 SK-065-KG	7545 WK-065-KG	7545 TSK-065-KG
Tischhöhe 43 cm			

Kleine Änderungen vorbehalten.

SYSTEM FLOW

SOFTE FORMENSPRACHE MIT LIEBE ZUM DETAIL



SYSTEM

VIELE KOMBINATIONS-
MÖGLICHKEITEN

8055 CK-110-BK

Platte

Material	Klarglas 10 mm (ESG)
Maß	110 x 70 cm

Gestell

Material	Metall verchromt
Ablageboden	Klarglas 10 mm (ESG)
Höhe	41 cm

Lieferbare Farben

Platten: Klarglas, Rauchglas = R
Gestell: Verchromt, Schwarz lackiert = S

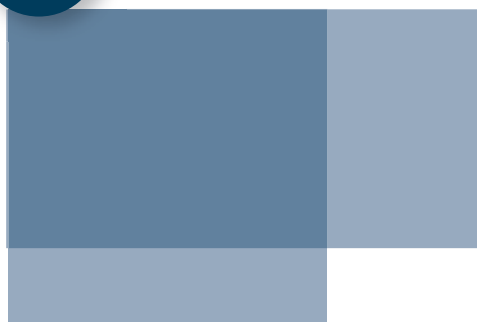


Kleine Änderungen vorbehalten.

SYSTEM FLOW

2

Plattengrößen



80 x 80 cm

110 x 70 cm

2

Gestellfarben

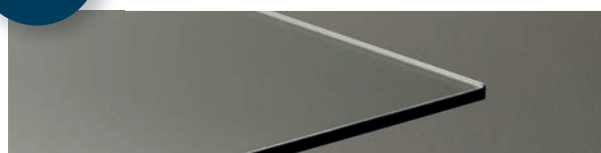


Schwarz

Chrom

2

Oberflächen Oberteil



Klarglas (10 mm, ESG)



Rauchglas (10 mm, ESG)

1

Höhe



41 cm

2

Oberflächen Ablage



Klarglas (10 mm, ESG)



Rauchglas (10 mm, ESG)

SYSTEM FLOW

SOFTE FORMENSPRACHE MIT LIEBE ZUM DETAIL

Platte	Gestell	Chrom = C	Schwarz = S
Klarglas 10 mm Boden Klarglas 10 mm, ESG			
110 x 70 cm		8055 CK-110-BK	8055 SK-110-BK
80 x 80 cm		8056 CK-080-BK	8056 SK-080-BK
Rauchglas 10 mm Boden Rauchglas 10 mm, ESG			
110 x 70 cm		8055 CR-110-BR	8055 SR-110-BR
80 x 80 cm		8056 CR-080-BR	8056 SR-080-BR
Tischhöhe 41 cm			



8056 SR-080-BR

Platte Material Rauchglas 10 mm (ESG)
Maß 80 x 80 cm

Gestell Material Metall schwarz lackiert
Ablageboden Rauchglas 10 mm (ESG)
Höhe 41 cm

Kleine Änderungen vorbehalten.

SYSTEM DENVER

GESCHMACKVOLLER VARIANTENREICHTUM



SYSTEM

80 KOMBINATIONS-
MÖGLICHKEITEN

8263 CK-110B

Platte

Material	Klarglas 12 mm
Maß	110 x 70 cm

Gestell

Material	Metall verchromt
Ablageboden	Klarglas 10 mm
Höhe	45 cm

Lieferbare Farben

Platten: Klarglas, Rauchglas = R
Gestell: Chrom, Nickel = N, Titansilber = TS,
Goldfarbig = G, Wicrom Black = WB, Rubin-
rot = RO, Zitronengelb = ZG, Schwarz = S



Kleine Änderungen vorbehalten.

SYSTEM DENVER

5 Plattengrößen



70 x 70 cm
80 x 80 cm
90 x 70 cm
100 x 100 cm
110 x 70 cm

2 Oberflächen



Klarglas (12 mm)

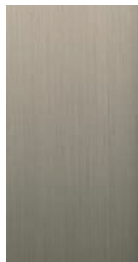


Rauchglas (12 mm)

8 Gestellfarben



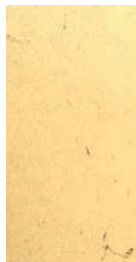
Chrom
Hochglanz



Nickel
matt ge-
bürstet



Titansilber



Goldfarbig
(glänzend)



Wicrom-Black



Rubinrot



Zitronengelb



Schwarz

i Informationen

Das **System DENVER** besticht durch geschmackvolles Design, außergewöhnlich vielfältige Varianten sowie eine Auswahl moderner Oberflächen. Die Verarbeitung hochwertiger Materialien aus deutscher Herstellung unterstreicht die optische Schönheit dieses Couchtisches, er wird damit zu einem Mittelpunkt des Wohnens.

1 Höhe



Couchtisch mit 45 cm inkl. Rollen

Kleine Änderungen vorbehalten.

1 Zubehörvariante



Ablageboden Klarglas (10 mm)/
Rauchglas (10 mm)

SYSTEM DENVER – WAHLMÖGLICHKEITEN

Platte	Gestell	Chrom Hochglanz = C	Nickel matt gebürstet = N	Titansilber = TS
Klarglas 12 mm				
	70 x 70 cm	8263 CK-070	8263 NK-070	8263 TSK-070
	80 x 80 cm	8263 CK-080	8263 NK-080	8263 TSK-080
	90 x 70 cm	8263 CK-090	8263 NK-090	8263 TSK-090
	100 x 100 cm	8263 CK-010	8263 NK-010	8263 TSK-010
	110 x 70 cm	8263 CK-110	8263 NK-110	8263 TSK-110
Rauchglas 12 mm				
	70 x 70 cm	8263 CR-070	8263 NR-070	8263 TSR-070
	80 x 80 cm	8263 CR-080	8263 NR-080	8263 TSR-080
	90 x 70 cm	8263 CR-090	8263 NR-090	8263 TSR-090
	100 x 100 cm	8263 CR-010	8263 NR-010	8263 TSR-010
	110 x 70 cm	8263 CR-110	8263 NR-110	8263 TSR-110
Klarglas 12 mm Boden 10 mm				
	70 x 70 cm	8263 CK-070-B	8263 NK-070-B	8263 TSK-070-B
	80 x 80 cm	8263 CK-080-B	8263 NK-080-B	8263 TSK-080-B
	90 x 70 cm	8263 CK-090-B	8263 NK-090-B	8263 TSK-090-B
	100 x 100 cm	8263 CK-010-B	8263 NK-010-B	8263 TSK-010-B
	110 x 70 cm	8263 CK-110-B	8263 NK-110-B	8263 TSK-110-B
Rauchglas 12 mm Boden 10 mm				
	70 x 70 cm	8263 CR-070-B	8263 NR-070-B	8263 TSR-070-B
	80 x 80 cm	8263 CR-080-B	8263 NR-080-B	8263 TSR-080-B
	90 x 70 cm	8263 CR-090-B	8263 NR-090-B	8263 TSR-090-B
	100 x 100 cm	8263 CR-010-B	8263 NR-010-B	8263 TSR-010-B
	110 x 70 cm	8263 CR-110-B	8263 NR-110-B	8263 TSR-110-B
Alle Modelle mit Rollen Tischhöhe 45 cm				



8263 NK-010-B

Platte

Material Klarglas 12 mm, 10 mm
Maß 100 x 100 cm

Gestell

Material Nickel matt gebürstet
Höhe 45 cm, Rollen



8263 GK-090-B

Platte

Material Klarglas 12 mm, 10 mm
Maß 90 x 70 cm

Gestell

Material Goldfarbig lackiert
Höhe 45 cm, Rollen

Kleine Änderungen vorbehalten.

SYSTEM DENVER – VARIANTEN

Gold = G	Wicrom Black = WB	Rubinrot = RO	Zitronengelb = ZG	Schwarz = 10
8263 GK-070	8263 WBK-070	7263 FK-070-RO	7263 FK-070-ZG	7263 FK-070-10
8263 GK-080	8263 WBK-080	7263 FK-080-RO	7263 FK-080-ZG	7263 FK-080-10
8263 GK-090	8263 WBK-090	7263 FK-090-RO	7263 FK-090-ZG	7263 FK-090-10
8263 GK-010	8263 WBK-010	7263 FK-010-RO	7263 FK-010-ZG	7263 FK-010-10
8263 GK-110	8263 WBK-110	7263 FK-110-RO	7263 FK-110-ZG	7263 FK-110-10
8263 GR-070	8263 WBR-070	7263 FR-070-RO	7263 FR-070-ZG	7263 FR-070-10
8263 GR-080	8263 WBR-080	7263 FR-080-RO	7263 FR-080-ZG	7263 FR-080-10
8263 GR-090	8263 WBR-090	7263 FR-090-RO	7263 FR-090-ZG	7263 FR-090-10
8263 GR-010	8263 WBR-010	7263 FR-010-RO	7263 FR-010-ZG	7263 FR-010-10
8263 GR-110	8263 WBR-110	7263 FR-110-RO	7263 FR-110-ZG	7263 FR-110-10
8263 GK-070-B	8263 WBK-070-B	7263 FK-070-RO-B	7263 FK-070-ZG-B	7263 FK-070-10-B
8263 GK-080-B	8263 WBK-080-B	7263 FK-080-RO-B	7263 FK-080-ZG-B	7263 FK-080-10-B
8263 GK-090-B	8263 WBK-090-B	7263 FK-090-RO-B	7263 FK-090-ZG-B	7263 FK-090-10-B
8263 GK-010-B	8263 WBK-010-B	7263 FK-010-RO-B	7263 FK-010-ZG-B	7263 FK-010-10-B
8263 GK-110-B	8263 WBK-110-B	7263 FK-110-RO-B	7263 FK-110-ZG-B	7263 FK-110-10-B
8263 GR-070-B	8263 WBR-070-B	7263 FR-070-RO-B	7263 FR-070-ZG-B	7263 FR-070-10-B
8263 GR-080-B	8263 WBR-080-B	7263 FR-080-RO-B	7263 FR-080-ZG-B	7263 FR-080-10-B
8263 GR-090-B	8263 WBR-090-B	7263 FR-090-RO-B	7263 FR-090-ZG-B	7263 FR-090-10-B
8263 GR-010-B	8263 WBR-010-B	7263 FR-010-RO-B	7263 FR-010-ZG-B	7263 FR-010-10-B
8263 GR-110-B	8263 WBR-110-B	7263 FR-110-RO-B	7263 FR-110-ZG-B	7263 FR-110-10-B



8263 CR-070

Platte

Material Rauchglas 12 mm
Maß 70 x 70 cm

Gestell

Material verchromt
Höhe 45 cm, Rollen



8263 WBR-110-B

Platte

Material Rauchglas 12 mm, 10 mm
Maß 110 x 70 cm

Gestell

Material Wicrom Black
Höhe 45 cm, Rollen

Kleine Änderungen vorbehalten.

SYSTEM NEW YORK GLAS



SYSTEM

64 KOMBINATIONS-
MÖGLICHKEITEN

1860 FK-090-47

Platte

Material	Klarglas, 12 mm
Maß	90 x 70 cm

Gestell

Material	Kernbuche massiv, Zierelemente Chrom
Ablageboden	Kernbuche furniert
Höhe	45 cm

Lieferbare Farben

Kernbuche, Buche = 17, Eiche = 25,
Nussbaum = 36



Kleine Änderungen vorbehalten.

SYSTEM NEW YORK GLAS

4 Plattengrößen



70 x 70 cm

90 x 60 cm

90 x 70 cm

110 x 70 cm

2 Oberflächen



Klarglas (12 mm)



Rauchglas (12 mm)

4 Gestellfarben



Eiche teilmassiv



Nussbaum teilmassiv



Kernbuche teilmassiv



Buche teilmassiv

i Informationen

Das **System NEW YORK GLAS** besticht durch geschmackvolles Design, außergewöhnlich vielfältige Varianten sowie durch eine Auswahl moderner Oberflächen in verschiedenen hochwertigen Materialien – in jede Wohngröße individuell integrierbar. Ablagemöglichkeiten und Rollen sind nützliches Zubehör, die den Tisch flexibel und angenehm erscheinen lassen.

2 Höhen



Couchtisch mit 45 cm und 50 cm

Kleine Änderungen vorbehalten.

SYSTEM NEW YORK GLAS – WAHLMÖGLICHKEITEN

Platte \ Gestell	Buche = 17	Eiche = 25	Nussbaum = 36	Kernbuche = 47
Klarglas 12 mm				
70 x 70 cm	1860 FK-070-17	1860 FK-070-25	1860 FK-070-36	1860 FK-070-47
90 x 60 cm	1860 FK-060-17	1860 FK-060-25	1860 FK-060-36	1860 FK-060-47
90 x 70 cm	1860 FK-090-17	1860 FK-090-25	1860 FK-090-36	1860 FK-090-47
110 x 70 cm	1860 FK-110-17	1860 FK-110-25	1860 FK-110-36	1860 FK-110-47
Rauchglas 12 mm				
70 x 70 cm	1860 FR-070-17	1860 FR-070-25	1860 FR-070-36	1860 FR-070-47
90 x 60 cm	1860 FR-060-17	1860 FR-060-25	1860 FR-060-36	1860 FR-060-47
90 x 70 cm	1860 FR-090-17	1860 FR-090-25	1860 FR-090-36	1860 FR-090-47
110 x 70 cm	1860 FR-110-17	1860 FR-110-25	1860 FR-110-36	1860 FR-110-47
Alle Modelle mit Rollen Tischhöhe 45 cm				

Platte \ Gestell	Buche = 17	Eiche = 25	Nussbaum = 36	Kernbuche = 47
Klarglas 12 mm				
70 x 70 cm	1861 FK-070-17	1861 FK-070-25	1861 FK-070-36	1861 FK-070-47
90 x 60 cm	1861 FK-060-17	1861 FK-060-25	1861 FK-060-36	1861 FK-060-47
90 x 70 cm	1861 FK-090-17	1861 FK-090-25	1861 FK-090-36	1861 FK-090-47
110 x 70 cm	1861 FK-110-17	1861 FK-110-25	1861 FK-110-36	1861 FK-110-47
Rauchglas 12 mm				
70 x 70 cm	1861 FR-070-17	1861 FR-070-25	1861 FR-070-36	1861 FR-070-47
90 x 60 cm	1861 FR-060-17	1861 FR-060-25	1861 FR-060-36	1861 FR-060-47
90 x 70 cm	1861 FR-090-17	1861 FR-090-25	1861 FR-090-36	1861 FR-090-47
110 x 70 cm	1861 FR-110-17	1861 FR-110-25	1861 FR-110-36	1861 FR-110-47
Alle Modelle mit Rollen Tischhöhe 50 cm				

SYSTEM NEW YORK GLAS – VARIANTEN



1860 FK-060-36

Platte Material Klarglas 12 mm
 Maß 90 x 60 cm

Gestell Material Nussbaum teilmassiv
 Höhe 45 cm, Rollen



1860 FK-090-47

Platte Material Klarglas 12 mm
 Maß 90 x 70 cm

Gestell Material Kernbuche teilmassiv
 Höhe 45 cm, Rollen



1861 FK-070-36

Platte Material Klarglas 12 mm
 Maß 70 x 70 cm

Gestell Material Nussbaum teilmassiv
 Höhe 50 cm, Rollen



1860 FR-110-25

Platte Material Rauchglas 12 mm
 Maß 110 x 70 cm

Gestell Material Eiche teilmassiv
 Höhe 45 cm, Rollen

Kleine Änderungen vorbehalten.

SYSTEM NEW YORK HOLZ



SYSTEM

32 KOMBINATIONS-
MÖGLICHKEITEN

1860 FH-110-47

Platte

Material	Kernbuche, 12 mm
Maß	110 x 70 cm

Gestell

Material	Kernbuche massiv
Ablageboden	Kernbuche furniert
Höhe	45 cm

Lieferbare Farben

Kernbuche, Buche = 17, Eiche = 25, Nussbaum = 36



Kleine Änderungen vorbehalten.

SYSTEM NEW YORK HOLZ

4

Plattengrößen



70 x 70 cm

90 x 60 cm

90 x 70 cm

110 x 70 cm

2

Höhen



Couchtisch mit
45 cm und 50 cm

4

Gestellfarben/Oberflächen



Eiche teilmassiv



Nussbaum teilmassiv



Kernbuche teilmassiv



Buche teilmassiv

i

Informationen

Das **System NEW YORK HOLZ** besteht durch geschmackvolles Design, außergewöhnlich vielfältige Variationsmöglichkeiten sowie eine Auswahl moderner Oberflächen in verschiedenen Materialien. Die Verarbeitung hochwertiger Materialien aus deutscher Herstellung unterstreicht die optische Schönheit dieses Couchtisches und wird damit zu einem Mittelpunkt des Wohnens. Ablagemöglichkeiten und Rollen sind nützliches Zubehör, die den Tisch flexibel und angenehm erscheinen lassen.

SYSTEM NEW YORK HOLZ – WAHLMÖGLICHKEITEN

Platte \ Gestell	Buche = 17	Eiche = 25	Nussbaum = 36	Kernbuche = 47
Holz 12 mm Tischhöhe 45 cm				
70 x 70 cm	1860 FH-070-17	1860 FH-070-25	1860 FH-070-36	1860 FH-070-47
90 x 60 cm	1860 FH-060-17	1860 FH-060-25	1860 FH-060-36	1860 FH-060-47
90 x 70 cm	1860 FH-090-17	1860 FH-090-25	1860 FH-090-36	1860 FH-090-47
110 x 70 cm	1860 FH-110-17	1860 FH-110-25	1860 FH-110-36	1860 FH-110-47
Holz 12 mm Tischhöhe 50 cm				
70 x 70 cm	1861 FH-070-17	1861 FH-070-25	1861 FH-070-36	1861 FH-070-47
90 x 60 cm	1861 FH-060-17	1861 FH-060-25	1861 FH-060-36	1861 FH-060-47
90 x 70 cm	1861 FH-090-17	1861 FH-090-25	1861 FH-090-36	1861 FH-090-47
110 x 70 cm	1861 FH-110-17	1861 FH-110-25	1861 FH-110-36	1861 FH-110-47
Alle Modelle mit Rollen und Ablageboden				

Kleine Änderungen vorbehalten.

SYSTEM NEW YORK HOLZ - VARIANTEN



1860 FH-110-47

Platte Material Kernbuche teilmassiv
 Maß 110 x 70 cm

Gestell Material Kernbuche teilmassiv
 Höhe 45 cm, Rollen



1860 FH-060-36

Platte Material Nussbaum teilmassiv
 Maß 90 x 60 cm

Gestell Material Kernbuche teilmassiv
 Höhe 45 cm, Rollen



1860 FH-070-47

Platte Material Kernbuche teilmassiv
 Maß 70 x 70 cm

Gestell Material Kernbuche teilmassiv
 Höhe 45 cm, Rollen

Kleine Änderungen vorbehalten.



1220 FH-110-45B

SYSTEM CONFIG PRO

2

Füße



ausgestellter Fuß mit Rollen (1220)

konischer Fuß (1222)

4

Plattengrößen



70 x 70 cm

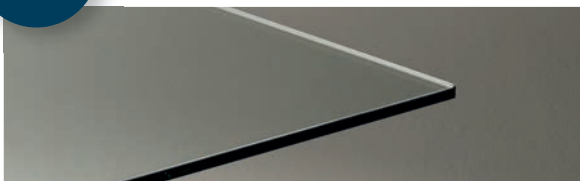
80 x 80 cm

90 x 60 cm

110 x 70 cm

3

Oberflächen



Klarglas (12 mm)



Asteiche teilmassiv



Kernbuche teilmassiv

i

Informationen

Das **System CONFIG PRO** besticht durch seine handwerkliche und liebevolle Verarbeitung. Softe Radien und Formen machen den Tisch zu einem visuellen interessanten Einzelstück mit unzähligen Kombinationsmöglichkeiten. Durch die Verwendung von hochwertigen Materialien wie beispielsweise geöltes Massivholz und Drehteile aus massivem Edelstahl als Befestigung für die Glasplatte bekommt jeder Tisch einen ganz besonderen Anspruch. Um diesen Tisch mit fast allen Einrichtungen kombinieren zu können, sind zahlreiche Größen und Farbvarianten möglich.

Kleine Änderungen vorbehalten.

SYSTEM CONFIG PRO – WAHLMÖGLICHKEITEN

Gestell \ Platte	Asteiche = 45	Kernbuche = 47	Klarglas = K	Rauchglas = R
Asteiche = 45 ausgestelltter Fuß mit Rollen (1220) ohne Ablageboden				
70 x 70 cm	1220 FH-070-45	-	1220 FK-070-45	1220 FR-070-45
80 x 80 cm	1220 FH-080-45	-	1220 FK-080-45	1220 FR-080-45
90 x 60 cm	1220 FH-060-45	-	1220 FK-060-45	1220 FR-060-45
100 x 70 cm	1220 FH-107-45	-	1220 FK-107-45	1220 FR-107-45
110 x 70 cm	1220 FH-110-45	-	1220 FK-110-45	1220 FR-110-45
120 x 80 cm	1220 FH-128-45	-	1220 FK-128-45	1220 FR-128-45
Kernbuche = 47 ausgestelltter Fuß mit Rollen (1220) ohne Ablageboden				
70 x 70 cm	-	1220 FH-070-47	1220 FK-070-47	1220 FR-070-47
80 x 80 cm	-	1220 FH-080-47	1220 FK-080-47	1220 FR-080-47
90 x 60 cm	-	1220 FH-060-47	1220 FK-060-47	1220 FR-060-47
100 x 70 cm	-	1220 FH-107-47	1220 FK-107-47	1220 FR-107-47
110 x 70 cm	-	1220 FH-110-47	1220 FK-110-47	1220 FR-110-47
120 x 80 cm	-	1220 FH-128-47	1220 FK-128-47	1220 FR-128-47
Asteiche = 45 ausgestelltter Fuß mit Rollen (1220) mit Ablageboden				
70 x 70 cm	1220 FH-070-45B	-	1220 FK-070-45B	1220 FR-070-45B
80 x 80 cm	1220 FH-080-45B	-	1220 FK-080-45B	1220 FR-080-45B
90 x 60 cm	1220 FH-060-45B	-	1220 FK-060-45B	1220 FR-060-45B
100 x 70 cm	1220 FH-107-45B	-	1220 FK-107-45B	1220 FR-107-45B
110 x 70 cm	1220 FH-110-45B	-	1220 FK-110-45B	1220 FR-110-45B
120 x 80 cm	1220 FH-128-45B	-	1220 FK-128-45B	1220 FR-128-45B
Kernbuche = 47 ausgestelltter Fuß mit Rollen (1220) mit Ablageboden				
70 x 70 cm	-	1220 FH-070-47B	1220 FK-070-47B	1220 FR-070-47B
80 x 80 cm	-	1220 FH-080-47B	1220 FK-080-47B	1220 FR-080-47B
90 x 60 cm	-	1220 FH-060-47B	1220 FK-060-47B	1220 FR-060-47B
100 x 70 cm	-	1220 FH-107-47B	1220 FK-107-47B	1220 FR-107-47B
110 x 70 cm	-	1220 FH-110-47B	1220 FK-110-47B	1220 FR-110-47B
120 x 80 cm	-	1220 FH-128-47B	1220 FK-128-47B	1220 FR-128-47B
Tischhöhe inkl. Rollen 46 cm				

Gestell \ Platte	Asteiche = 45	Kernbuche = 47	Klarglas = HK	Rauchglas = HR
Asteiche = 45 Konischer Fuß (1222) ohne Ablageboden				
70 x 70 cm	1222 H-070-45	-	1222 HK-070-45	1222 HR-070-45
80 x 80 cm	1222 H-080-45	-	1222 HK-080-45	1222 HR-080-45
90 x 60 cm	1222 H-060-45	-	1222 HK-060-45	1222 HR-060-45
100 x 70 cm	1222 H-107-45	-	1222 HK-107-45	1222 HR-107-45
110 x 70 cm	1222 H-110-45	-	1222 HK-110-45	1222 HR-110-45
120 x 80 cm	1222 H-128-45	-	1222 HK-128-45	1222 HR-128-45
Kernbuche = 47 Konischer Fuß (1222) ohne Ablageboden				
70 x 70 cm	-	1222 H-070-47	1222 HK-070-47	1222 HR-070-47
80 x 80 cm	-	1222 H-080-47	1222 HK-080-47	1222 HR-080-47
90 x 60 cm	-	1222 H-060-47	1222 HK-060-47	1222 HR-060-47
100 x 70 cm	-	1222 H-107-47	1222 HK-107-47	1222 HR-107-47
110 x 70 cm	-	1222 H-110-47	1222 HK-110-47	1222 HR-110-47
120 x 80 cm	-	1222 H-128-47	1222 HK-128-47	1222 HR-128-47
Asteiche = 45 Konischer Fuß (1222) mit Ablageboden				
70 x 70 cm	1222 H-070-45B	-	1222 HK-070-45B	1222 HR-070-45B
80 x 80 cm	1222 H-080-45B	-	1222 HK-080-45B	1222 HR-080-45B
90 x 60 cm	1222 H-060-45B	-	1222 HK-060-45B	1222 HR-060-45B
100 x 70 cm	1222 H-107-45B	-	1222 HK-107-45B	1222 HR-107-45B
110 x 70 cm	1222 H-110-45B	-	1222 HK-110-45B	1222 HR-110-45B
120 x 80 cm	1222 H-128-45B	-	1222 HK-128-45B	1222 HR-128-45B
Kernbuche = 47 Konischer Fuß (1222) mit Ablageboden				
70 x 70 cm	-	1222 H-070-47B	1222 HK-070-47B	1222 HR-070-47B
80 x 80 cm	-	1222 H-080-47B	1222 HK-080-47B	1222 HR-080-47B
90 x 60 cm	-	1222 H-060-47B	1222 HK-060-47B	1222 HR-060-47B
100 x 70 cm	-	1222 H-107-47B	1222 HK-107-47B	1222 HR-107-47B
110 x 70 cm	-	1222 H-110-47B	1222 HK-110-47B	1222 HR-110-47B
120 x 80 cm	-	1222 H-128-47B	1222 HK-128-47B	1222 HR-128-47B
Tischhöhe 46 cm				

Kleine Änderungen vorbehalten.

SYSTEM CONFIG PRO – VARIANTEN



1222 HK-110-45

Platte	Material	Klarglas 12 mm
	Maß	110 x 70 cm
Gestell	Material	Asteiche massiv
	Höhe	46 cm



1220 FH-070-45 B

Platte	Material	Asteiche massiv
	Maß	70 x 70 cm
Gestell	Material	Asteiche teilmassiv
	Höhe	46 cm



1220 HK-110-25 B

Platte	Material	Klarglas 12 mm
	Maß	110 x 70 cm
Gestell	Material	Asteiche teilmassiv
	Höhe	46 cm



7764 SH-45 / 7766 SH-45 / 7765 SH-45

SYSTEM SOFT

INDIVIDUALITÄT NEU GELEBT



SYSTEM
UNZÄHLIGE
KOMBINATIONS-
MÖGLICHKEITEN

7750 SH-36 /
7755 SH-36

Platte

Material	Nussbaum massiv
Maß	90 x 90 cm und 50 x 50 cm

Gestell

Material	Strukturlack schwarz
Höhe	53 cm 43 cm 53 cm

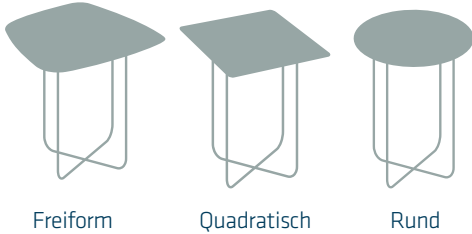
Lieferbare Farben

Platten: Nussbaum massiv, Asteiche massiv = 45, Kernbuche massiv = 47, Effect Finish Wave = WAVE, Effect Finish Rost = ROST, RAL-farbig lackiert
Gestell: Schwarz, Titansilber = TS, Gold = G

Kleine Änderungen vorbehalten.

SYSTEM SOFT

3 Plattenformen

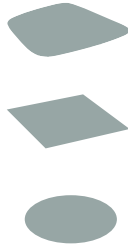


Freiform

Quadratisch

Rund

6 Plattengr.



Freiform
90 cm und 50 cm

Quadrat
85 cm und 45 cm

Rund
Ø 90 cm und Ø 48 cm

3 Gestellfarben



Schwarz

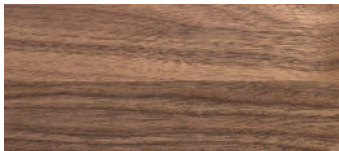
Titansilber

Perlgold
(matt)

17 Oberflächen



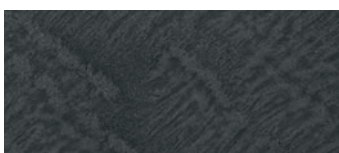
Ast-Eiche massiv



Nussbaum massiv



Kernbuche massiv



Effect Finish Wave



Effect Finish Rost



Weiß = W (9003)



Zitronengelb = ZG (1012)



Korallenrot = KR (3016)



Hellrosa = HR (3015)



Pastellblau = PB (5024)



Blassgrün = BG (6021)



Cappuccino = CA (1019)



Taupe = T (7006)



Telegrau = TG (7045)



Verkehrsgrau = VG (7042)



Basaltgrau = BG (7012)



Schwarz = S (9005)

i Informationen

Sich neu einrichten heißt, sich eine ganz persönliche Wohlfühloase zu kreieren. Mit dem **System SOFT** haben Sie die Wahl. Konfigurieren Sie sich Ihren Wunschtisch ganz nach Ihren Bedürfnissen. Ob Couchtisch oder Beisteller: Soft passt sich mit seinen unzähligen Variationsmöglichkeiten Ihren Vorstellungen an. Individualität ist so garantiert. Zur Konfiguration steht Ihnen Ihr Einrichtungsberater zur Seite.

4 Höhen



Couchtisch mit 43 cm



Beisteller mit 48 cm | 53 cm | 58 cm

Kleine Änderungen vorbehalten.

SYSTEM SOFT

PLATTE FREIFORM

Platte \ Gestell	Schwarz = S	Titansilber = TS	Perlgold = PG
Asteiche = 45			
90 x 90 x 43 cm	7750 SH-45	7750 TSH-45	7750 PG-45
50 x 50 x 48 cm	7754 SH-45	7754 TSH-45	7754 PG-45
50 x 50 x 53 cm	7755 SH-45	7755 TSH-45	7755 PG-45
50 x 50 x 58 cm	7756 SH-45	7756 TSH-45	7756 PG-45
Kernbuche = 47			
90 x 90 x 43 cm	7750 SH-47	7750 TSH-47	7750 PG-47
50 x 50 x 48 cm	7754 SH-47	7754 TSH-47	7754 PG-47
50 x 50 x 53 cm	7755 SH-47	7755 TSH-47	7755 PG-47
50 x 50 x 58 cm	7756 SH-47	7756 TSH-47	7756 PG-47
Nussbaum = 36			
90 x 90 x 43 cm	7750 SH-36	7750 TSH-36	7750 PG-36
50 x 50 x 48 cm	7754 SH-36	7754 TSH-36	7754 PG-36
50 x 50 x 53 cm	7755 SH-36	7755 TSH-36	7755 PG-36
50 x 50 x 58 cm	7756 SH-36	7756 TSH-36	7756 PG-36
Effect Finish Wave = WAVE			
90 x 90 x 43 cm	7750 SH-WAVE	7750 TSH-WAVE	7750 PG-WAVE
50 x 50 x 48 cm	7754 SH-WAVE	7754 TSH-WAVE	7754 PG-WAVE
50 x 50 x 53 cm	7755 SH-WAVE	7755 TSH-WAVE	7755 PG-WAVE
50 x 50 x 58 cm	7756 SH-WAVE	7756 TSH-WAVE	7756 PG-WAVE
Effect Finish Rost = ROST			
90 x 90 x 43 cm	7750 SH-ROST	7750 TSH-ROST	7750 PG-ROST
50 x 50 x 48 cm	7754 SH-ROST	7754 TSH-ROST	7754 PG-ROST
50 x 50 x 53 cm	7755 SH-ROST	7755 TSH-ROST	7755 PG-ROST
50 x 50 x 58 cm	7756 SH-ROST	7756 TSH-ROST	7756 PG-ROST
RAL-Farbe ergänzen, Farbbezeichnung s. S. 147 Systemübersicht			
90 x 90 x 43 cm	7750 SH- RAL-Farbe	7750 TSH- RAL-Farbe	7750 PG- RAL-Farbe
50 x 50 x 48 cm	7754 SH- RAL-Farbe	7754 TSH- RAL-Farbe	7754 PG- RAL-Farbe
50 x 50 x 53 cm	7755 SH- RAL-Farbe	7755 TSH- RAL-Farbe	7755 PG- RAL-Farbe
50 x 50 x 58 cm	7756 SH- RAL-Farbe	7756 TSH- RAL-Farbe	7756 PG- RAL-Farbe



7760 SH-45
7765 SH-45

Platte

Material	Asteiche massiv
Maß	85 x 85 cm / 45 x 45 cm

Gestell

Material	Strukturlack schwarz
Höhe	43 cm / 53 cm

Lieferbare Farben

Platten: Asteiche massiv, Nussbaum massiv = 36, Kernbuche massiv = 47, Effect Finish Wave = WAVE, Effect Finish Rost = ROST, RAL-farbig lackiert
Gestell: Schwarz, Titansilber = TS, Gold = G

Kleine Änderungen vorbehalten.

SYSTEM SOFT

PLATTE QUADRATISCH

Platte \ Gestell	Schwarz = S	Titansilber = TS	Perlgold = PG
Asteiche = 45			
85 x 85 x 43 cm	7760 SH-45	7760 TSH-45	7760 PG-45
45 x 45 x 48 cm	7764 SH-45	7764 TSH-45	7764 PG-45
45 x 45 x 53 cm	7765 SH-45	7765 TSH-45	7765 PG-45
45 x 45 x 58 cm	7766 SH-45	7766 TSH-45	7766 PG-45
Kernbuche = 47			
85 x 85 x 43 cm	7760 SH-47	7760 TSH-47	7760 PG-47
45 x 45 x 48 cm	7764 SH-47	7764 TSH-47	7764 PG-47
45 x 45 x 53 cm	7765 SH-47	7765 TSH-47	7765 PG-47
45 x 45 x 58 cm	7766 SH-47	7766 TSH-47	7766 PG-47
Nussbaum = 36			
85 x 85 x 43 cm	7760 SH-36	7760 TSH-36	7760 PG-36
45 x 45 x 48 cm	7764 SH-36	7764 TSH-36	7764 PG-36
45 x 45 x 53 cm	7765 SH-36	7765 TSH-36	7765 PG-36
45 x 45 x 58 cm	7766 SH-36	7766 TSH-36	7766 PG-36
Effect Finish Wave = WAVE			
85 x 85 x 43 cm	7760 SH-WAVE	7760 TSH-WAVE	7760 PG-WAVE
45 x 45 x 48 cm	7764 SH-WAVE	7764 TSH-WAVE	7764 PG-WAVE
45 x 45 x 53 cm	7765 SH-WAVE	7765 TSH-WAVE	7765 PG-WAVE
45 x 45 x 58 cm	7766 SH-WAVE	7766 TSH-WAVE	7766 PG-WAVE
Effect Finish Rost = ROST			
85 x 85 x 43 cm	7760 SH-ROST	7760 TSH-ROST	7760 PG-ROST
45 x 45 x 48 cm	7764 SH-ROST	7764 TSH-ROST	7764 PG-ROST
45 x 45 x 53 cm	7765 SH-ROST	7765 TSH-ROST	7765 PG-ROST
45 x 45 x 58 cm	7766 SH-ROST	7766 TSH-ROST	7766 PG-ROST
RAL-Farbe ergänzen, Farbbezeichnung s. S. 147 Systemübersicht			
85 x 85 x 43 cm	7760 SH- RAL-Farbe	7760 TSH- RAL-Farbe	7760 PG- RAL-Farbe
45 x 45 x 48 cm	7764 SH- RAL-Farbe	7764 TSH- RAL-Farbe	7764 PG- RAL-Farbe
45 x 45 x 53 cm	7765 SH- RAL-Farbe	7765 TSH- RAL-Farbe	7765 PG- RAL-Farbe
45 x 45 x 58 cm	7766 SH- RAL-Farbe	7766 TSH- RAL-Farbe	7766 PG- RAL-Farbe

Kleine Änderungen vorbehalten.



7770 TSH- WAVE/ 7775 TSH- WAVE

Platte

Material	MDF mit Effect Finish Wave
Maß	Ø 90 cm / Ø 48 cm

Gestell

Material	Metall Titansilber lackiert
Höhe	43 cm / 53 cm

Lieferbare Farben

Platten: Effect Finish WAVE, Effect Finish Rost = ROST, RAL-farbig lackiert
 Nussbaum massiv = 36, Asteiche massiv = 45,
 Kernbuche massiv = 47,
 Gestell: Titansilber, Schwarz = S, Gold = G

Kleine Änderungen vorbehalten.

SYSTEM SOFT

PLATTE RUND

Platte \ Gestell	Schwarz = S	Titansilber = TS	Perlgold = PG
Asteiche = 45			
Ø 90 x 43 cm	7770 SH-45	7770 TSH-45	7770 PG-45
Ø 48 x 48 cm	7774 SH-45	7774 TSH-45	7774 PG-45
Ø 48 x 53 cm	7775 SH-45	7775 TSH-45	7775 PG-45
Ø 48 x 58 cm	7776 SH-45	7776 TSH-45	7776 PG-45
Kernbuche = 47			
Ø 90 x 43 cm	7770 SH-47	7770 TSH-47	7770 PG-47
Ø 48 x 48 cm	7774 SH-47	7774 TSH-47	7774 PG-47
Ø 48 x 53 cm	7775 SH-47	7775 TSH-47	7775 PG-47
Ø 48 x 58 cm	7776 SH-47	7776 TSH-47	7776 PG-47
Nussbaum = 36			
Ø 90 x 43 cm	7770 SH-36	7770 TSH-36	7770 PG-36
Ø 48 x 48 cm	7774 SH-36	7774 TSH-36	7774 PG-36
Ø 48 x 53 cm	7775 SH-36	7775 TSH-36	7775 PG-36
Ø 48 x 58 cm	7776 SH-36	7776 TSH-36	7776 PG-36
Effect Finish Wave = WAVE			
Ø 90 x 43 cm	7770 SH-WAVE	7770 TSH-WAVE	7770 PG-WAVE
Ø 48 x 48 cm	7774 SH-WAVE	7774 TSH-WAVE	7774 PG-WAVE
Ø 48 x 53 cm	7775 SH-WAVE	7775 TSH-WAVE	7775 PG-WAVE
Ø 48 x 58 cm	7776 SH-WAVE	7776 TSH-WAVE	7776 PG-WAVE
Effect Finish Rost = ROST			
Ø 90 x 43 cm	7770 SH-ROST	7770 TSH-ROST	7770 PG-ROST
Ø 48 x 48 cm	7774 SH-ROST	7774 TSH-ROST	7774 PG-ROST
Ø 48 x 53 cm	7775 SH-ROST	7775 TSH-ROST	7775 PG-ROST
Ø 48 x 58 cm	7776 SH-ROST	7776 TSH-ROST	7776 PG-ROST
RAL-Farbe ergänzen, Farbbezeichnung s. S. 147 Systemübersicht			
Ø 90 x 43 cm	7770 SH- RAL-Farbe	7770 TSH- RAL-Farbe	7770 PG- RAL-Farbe
Ø 48 x 48 cm	7774 SH- RAL-Farbe	7774 TSH- RAL-Farbe	7774 PG- RAL-Farbe
Ø 48 x 53 cm	7775 SH- RAL-Farbe	7775 TSH- RAL-Farbe	7775 PG- RAL-Farbe
Ø 48 x 58 cm	7776 SH- RAL-Farbe	7776 TSH- RAL-Farbe	7776 PG- RAL-Farbe

Kleine Änderungen vorbehalten.

SYSTEM LAPIS

FORMVOLLENDETE LEICHTIGKEIT



SYSTEM

ERHÄLTICH IN ÜBER
100 VARIANTEN

7790SH-957-45
7796 SKS-574

Platte

Material	Asteiche massiv geölt / Glas schwarz hinterlackiert
Maß	95 x 77,7 cm / 57,5 x 47 cm

Gestell

Material	Metall schwarz lackiert
Höhe	43 cm / 48 cm

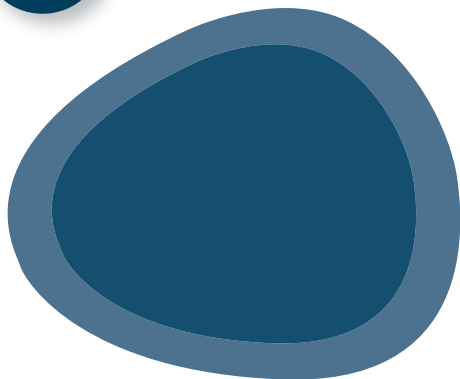
Lieferbare Farben

Platte: Mooreiche = 43, Asteiche = 45,
Optiwhite = KO, Grau hinterlackiert = KG,
Schwarz hinterlackiert = KS
Gestell: Schwarz = S

Kleine Änderungen vorbehalten.

SYSTEM LAPIS

2 Plattengrößen



57,5 x 47 cm

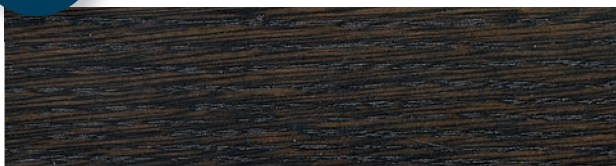
95 x 77,7 cm

1 Gestellfarbe



Schwarz

5 Oberflächen



Mooreiche furniert



Asteiche massiv geölt



Glas Optiwhite (6 mm)



Glas grau hinterlackiert (6 mm)



Glas schwarz hinterlackiert (6 mm)

i Informationen

Das System **LAPIS** hat seinen Namen der organischen Tischplattenform zu verdanken, die einem Stein nachempfunden ist. Durch das filigrane Metallgestell erhält der Couch- bzw. Beistelltisch eine gewisse Leichtigkeit. Kombinierbar zu vielen verschiedenen Varianten, überzeugt das System Lapis in den unterschiedlichsten Wohnwelten.

2 Höhen



43 cm Couchtisch und Beistelltisch | 48 cm Beistelltisch

Kleine Änderungen vorbehalten.

SYSTEM LAPIS

FORMVOLLENDETE LEICHTIGKEIT

Platte \ Gestell	Schwarz = S
Mooreiche massiv geölt = 43	
95 x 77,7 x 43 cm	7790 SH-957-43
57,5 x 47 x 43 cm	7790 SH-957-43
57,5 x 47 x 48 cm	7796 SH-574-43
Asteiche massiv geölt = 45	
95 x 77,7 x 43 cm	7790 SH-957-45
57,5 x 47 x 43 cm	7795 SH-574-45
57,5 x 47 x 48 cm	7796 SH-574-45
Glas Optiwhite = KO	
95 x 77,7 x 43 cm	7790 SKO-957
57,5 x 47 x 43 cm	7795 SKO-574
57,5 x 47 x 48 cm	7796 SKO-574
Glas schwarz hinterlackiert = KS	
95 x 77,7 x 43 cm	7790 SKS-957
57,5 x 47 x 43 cm	7795 SKS-574
57,5 x 47 x 48 cm	7796 SKS-574
Glas grau hinterlackiert = KG	
95 x 77,7 x 43 cm	7790 SKG-957
57,5 x 47 x 43 cm	7795 SKG-574
57,5 x 47 x 48 cm	7796 SKG-574

SYSTEM TRING

DRAHTIG UND SOFT - EINFACH TRING

SYSTEM

VIELE KOMBINATIONSMÖGLICHKEITEN



7718 S-45
7719 S-45
7721 SKE-NE

Platte

Material	Keramik Storm Negro / Asteiche furniert
Maß	90 x 60 cm, 40 x 40 cm

Gestell

Material	Metall schwarz lackiert
Höhe	39 cm, 50 cm, 54 cm

Lieferbare Farben

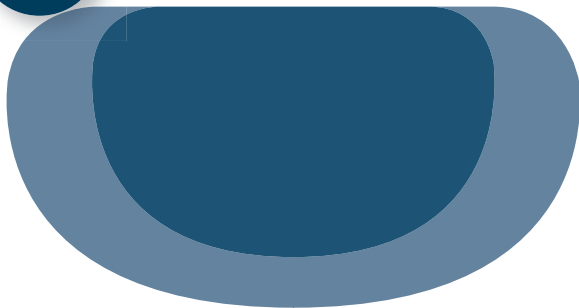
Platte: Asteiche = 45, Mooreiche = 43, Keramik Storm Negro = NE, Gestell: Schwarz = S

Kleine Änderungen vorbehalten.

SYSTEM TRING

2

Plattengrößen



49 x 40 cm

90 x 60 cm

1

Gestellfarbe



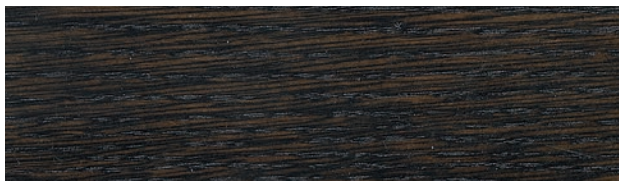
Schwarz

3

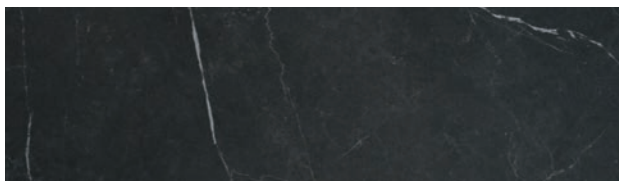
Oberflächen



Asteiche furniert



Mooreiche furniert



Keramik Storm Negro (6 mm)

i

Informationen

Das **System TRING** unterstreicht mit seinem drahtigen Gestell und der dazu soften Tischplattenform urbanes Wohngefühl. Damit sich das Tischsystem ideal in den eigenen Räumlichkeiten einfügt, kreieren Sie Ihren Tisch ganz nach Wunsch. Ob Couchtisch und/oder Beistelltisch, Holzplatte oder Keramik, schwarzes oder weißes Gestell: Mit Tring haben Sie unzählige Möglichkeiten.

3

Höhen



39 cm Couchtisch, 50 | 54cm Beistelltische

Kleine Änderungen vorbehalten.

SYSTEM TRING

DRAHTIG UND SOFT - EINFACH TRING

Platte \ Gestell	Schwarz = S
Mooreiche = 43	
49 x 40 x 50 cm	7718 SH-43
49 x 40 x 54 cm	7719 SH-43
90 x 60 x 39 cm	7721 SH-43
Mooreiche = 43	
49 x 40 x 50 cm	7718 SH-45
49 x 40 x 54 cm	7719 SH-45
90 x 60 x 39 cm	7721 SH-45
Keramik Storm Negro = NE	
49 x 40 x 50 cm	7718 SKE-NE
49 x 40 x 54 cm	7719 SKE-NE
90 x 60 x 39 cm	7721 SKE-NE



7711 SH-065-45 / 7710 SH-115-45

SYSTEM LOFT

LEICHTIGKEIT ZUM WOHLFÜHLEN



SYSTEM
UNZÄHLIGE
KOMBINATIONS-
MÖGLICHKEITEN

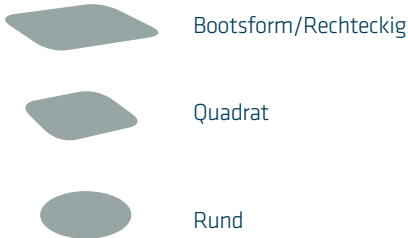
7710 TSH-115
WAVE /
7711 TSH-065
WAVE

Platte	Material Maß	MDF Effect Finish Wave 115 x 70 cm / 65 x 65 cm
Gestell	Material Sockel Höhe	Metall Titansilber lackiert - 41 cm / 51 cm
Lieferbare Farben	Platten: Effect Finish WAVE, Effect Finish Rost = ROST, Asteiche massiv = 45, RAL-farbig lackiert Gestell: Titansilber, Schwarz = S, Perlgold = PG	

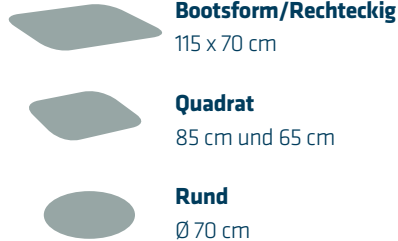
Kleine Änderungen vorbehalten.

SYSTEM LOFT

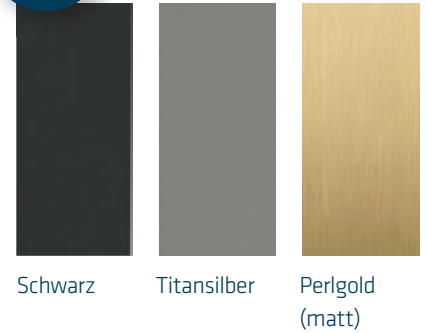
3 Plattenformen



4 Plattengrößen



3 Gestellfarben



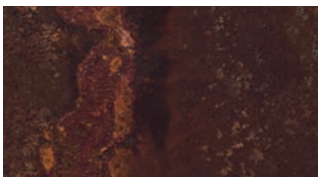
15 Oberflächen



Asteiche massiv



Effect Finish Wave



Effect Finish Rost



Weiß = W (9003)



Zitronengelb = ZG (1012)



Korallenrot = KR (3016)



Hellrosa = HR (3015)



Pastellblau = PB (5024)



Blassgrün = BG (6021)



Cappuccino = CA (1019)



Taupe = T (7006)



Telegrau = TG (7045)



Verkehrsgrau = VG (7042)



Basaltgrau = BG (7012)



Schwarz = S (9005)

i Informationen

Luftigkeit und Leichtigkeit unterstreicht das Couch- und Beistell-tisch-**System LOFT** durch seine elliptisch, filigranen Füße und der abgerundeten Schweizer Tischkante. Die unzähligen Kombinationsmöglichkeiten machen aus Loft zusätzlich ein Tisch-system, das sich Ihren Bedürfnissen anpasst. Individualität und Wohlfühlen ist so garantiert. Zur Konfiguration steht Ihnen Ihr Einrichtungsberater zur Seite.

2 Höhen



Couchtisch mit 41 cm | Beisteller mit 51 cm

Kleine Änderungen vorbehalten.

SYSTEM LOFT

HÖHE 41 CM

Platte \ Gestell	Titansilber = TS	Schwarz = S	Perlgold = PG
Asteiche massiv geölt = 45 Höhe 41 cm			
Ø 70 x 41 cm	7710 TSH-070-45	7710 SH-070-45	7710 PGH-070-45
65 x 65 x 41 cm	7710 TSH-065-45	7710 SH-065-45	7710 PGH-065-45
85 x 85 x 41 cm	7710 TSH-085-45	7710 SH-085-45	7710 PGH-085-45
115 x 70 x 41 cm	7710 TSH-115-45	7710 SH-115-45	7710 PGH-115-45
Effect Finish Wave = WAVE Höhe 41 cm			
Ø 70 x 41 cm	7710 TSH-070-WAVE	7710 SH-070-WAVE	7710 PGH-070-WAVE
65 x 65 x 41 cm	7710 TSH-065-WAVE	7710 SH-065-WAVE	7710 PGH-065-WAVE
85 x 85 x 41 cm	7710 TSH-085-WAVE	7710 SH-085-WAVE	7710 PGH-085-WAVE
115 x 70 x 41 cm	7710 TSH-115-WAVE	7710 SH-115-WAVE	7710 PGH-115-WAVE
Effect Finish Rost = ROST Höhe 41 cm			
Ø 70 x 41 cm	7710 TSH-070-ROST	7710 SH-070-ROST	7710 PGH-070-ROST
65 x 65 x 41 cm	7710 TSH-065-ROST	7710 SH-065-ROST	7710 PGH-065-ROST
85 x 85 x 41 cm	7710 TSH-085-ROST	7710 SH-085-ROST	7710 PGH-085-ROST
115 x 70 x 41 cm	7710 TSH-115-ROST	7710 SH-115-ROST	7710 PGH-115-ROST
RAL-Farbe ergänzen, Farbbezeichnung s. S. 161 Systemübersicht			
Ø 70 x 41 cm	7710 TSH-070- RAL-Farbe	7710 SH-070- RAL-Farbe	7710 PGH-070- RAL-Farbe
65 x 65 x 41 cm	7710 TSH-065- RAL-Farbe	7710 SH-065- RAL-Farbe	7710 PGH-065- RAL-Farbe
85 x 85 x 41 cm	7710 TSH-085- RAL-Farbe	7710 SH-085- RAL-Farbe	7710 PGH-085- RAL-Farbe
115 x 70 x 41 cm	7710 TSH-115- RAL-Farbe	7710 SH-115- RAL-Farbe	7710 PGH-115- RAL-Farbe

Kleine Änderungen vorbehalten.

SYSTEM LOFT

HÖHE 51 CM

Platte \ Gestell	Titansilber = TS	Schwarz = S	Perlgold = PG
Asteiche massiv geölt = 45 Höhe 51 cm			
Ø 70 x 51 cm	7711 TSH-070-45	7711 SH-070-45	7711 PGH-070-45
65 x 65 x 51 cm	7711 TSH-065-45	7711 SH-065-45	7711 PGH-065-45
85 x 85 x 51 cm	7711 TSH-085-45	7711 SH-085-45	7711 PGH-085-45
115 x 70 x 51 cm	7711 TSH-115-45	7711 SH-115-45	7711 PGH-115-45
Effect Finish Wave = WAVE Höhe 51 cm			
Ø 70 x 51 cm	7711 TSH-070-WAVE	7711 SH-070-WAVE	7711 PGH-070-WAVE
65 x 65 x 51 cm	7711 TSH-065-WAVE	7711 SH-065-WAVE	7711 PGH-065-WAVE
85 x 85 x 51 cm	7711 TSH-085-WAVE	7711 SH-085-WAVE	7711 PGH-085-WAVE
115 x 70 x 51 cm	7711 TSH-115-WAVE	7711 SH-115-WAVE	7711 PGH-115-WAVE
Effect Finish Rost = ROST Höhe 51 cm			
Ø 70 x 51 cm	7711 TSH-070-ROST	7711 SH-070-ROST	7711 PGH-070-ROST
65 x 65 x 51 cm	7711 TSH-065-ROST	7711 SH-065-ROST	7711 PGH-065-ROST
85 x 85 x 51 cm	7711 TSH-085-ROST	7711 SH-085-ROST	7711 PGH-085-ROST
115 x 70 x 51 cm	7711 TSH-115-ROST	7711 SH-115-ROST	7711 PGH-115-ROST
RAL-Farbe ergänzen, Farbbezeichnung s. S. 161 Systemübersicht			
Ø 70 x 51 cm	7711 TSH-070- RAL-Farbe	7711 SH-070- RAL-Farbe	7711 PGH-070- RAL-Farbe
65 x 65 x 51 cm	7711 TSH-065- RAL-Farbe	7711 SH-065- RAL-Farbe	7711 PGH-065- RAL-Farbe
85 x 85 x 51 cm	7711 TSH-085- RAL-Farbe	7711 SH-085- RAL-Farbe	7711 PGH-085- RAL-Farbe
115 x 70 x 51 cm	7711 TSH-115- RAL-Farbe	7711 SH-115- RAL-Farbe	7711 PGH-115- RAL-Farbe

SYSTEM LOFT - VARIANTEN



7710 SH-070-BG | 7711 SH-070-45

Platte Material Material MDF basaltgrau lackiert /
Asteiche massiv geölt
Maß ø 70 cm

Gestell Material Strukturlack schwarz
Höhe 41 cm / 51 cm



7710SH-085-45

Platte Material Asteiche massiv geölt
Maß 85 x 85 cm

Gestell Material Strukturlack schwarz
Höhe 41 cm



7710SH-085-45 | 7711SH-065-TG

Platte Material Asteiche massiv geölt,
MDF verkehrsgrau lackiert
Maß 85 x 85 cm / 65 x 65 cm

Gestell Material Strukturlack schwarz
Höhe 41 cm / 51 cm



7710SH-115-45 | 7711SH-065-45

Platte Material Asteiche massiv geölt
Maß 115 x 70 cm / 65 x 65 cm

Gestell Material Strukturlack schwarz
Höhe 41 cm / 51 cm

Kleine Änderungen vorbehalten.

SYSTEM ROUND

RUNDER KLASSIKER



8736 S-10 /
8737 S-10 /
7730 SH-36 /
8735 S-10

Platte

Material Metall schwarz gepulvert /
Nussbaum furniert
Maß ø 38 cm / ø 80 cm

Gestell

Material Metall schwarz gepulvert,
Ablageboden schwarz gepulvert
Höhe 48 cm / 54 cm / 38 cm / 42 cm

Lieferbare Farben

Metall schwarz lackiert, Nussbaum, Asteiche = 45,
Keramik Calacatta = CA

Kleine Änderungen vorbehalten.

SYSTEM ROUND

2

Plattenform



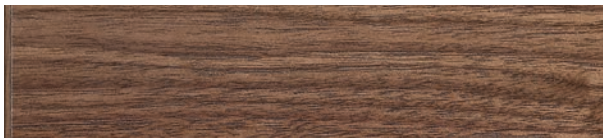
Rund
Ø 38 cm
Ø 80 cm

4

Oberflächen



Asteiche



Nussbaum



Metall schwarz lackiert



Keramik Calacatta (6 mm)

4

Höhen



Couchtisch mit 38 cm

Beistelltische mit 42 cm | 48 cm | 54 cm

1

Gestellfarbe



Schwarz

i

Informationen

Das **System ROUND** spielt mit seiner runden Plattenform und dem dazu eher kantigen Gestell. Die Kombination aus beidem, macht aus dem Couch- und Beistelltisch einen zeitlosen Klassiker, der sowohl in Vollmetall als auch mit einer Holzplatte erhältlich ist. Wer sich zu Beginn nicht festlegen möchte und sich zunächst für die Metallvariante entscheidet, kann später noch ein Tablett aus massivem Nussbaum oder massiver Asteiche ergänzen.

1

Zubehörvariante



1 Zubehörvariante (nur für 8735/36/37): Tablett Ø 40 cm, Asteiche massiv, Nussbaum massiv (genaue Details s. S. xx)

Kleine Änderungen vorbehalten.

SYSTEM ROUND – WAHLMÖGLICHKEITEN

Platte \ Gestell	Schwarz = S-10
Asteiche = 45	
∅ 40 x 45 cm	7735 SH-45/10
∅ 40 x 51 cm	7736 SH-45/10
∅ 40 x 57 cm	7737 SH-45/10
∅ 80 x 38 cm	7730 SH-45/10
Nussbaum = 36	
∅ 40 x 45 cm	7735 SH-36/10
∅ 40 x 51 cm	7736 SH-36/10
∅ 40 x 57 cm	7737 SH-36/10
∅ 80 x 38 cm	7730 SH-36/10
Keramik Calacatta = CA	
∅ 40 x 43 cm	7735 SKE-CA
∅ 40 x 49 cm	7736 SKE-CA
∅ 40 x 55 cm	7737 SKE-CA
∅ 80 x 38 cm	7730 SKE-CA
Schwarz = S-10	
∅ 38 x 42 cm	8735 S-10
∅ 38 x 48 cm	8736 S-10
∅ 38 x 54 cm	8737 S-10

SYSTEM ROUND - VARIANTEN



7735 | 7736 | 7737 SH-45

Platte Material Asteiche massiv
Maß ø 40 cm

Gestell Material Metall schwarz gepulvert
Höhe 51 cm / 45 cm / 57 cm



7730 SKE-CA

Platte Material Keramik Calacatta 6 mm
Maß ø 80 cm

Gestell Material Metall schwarz gepulvert
Höhe 38 cm



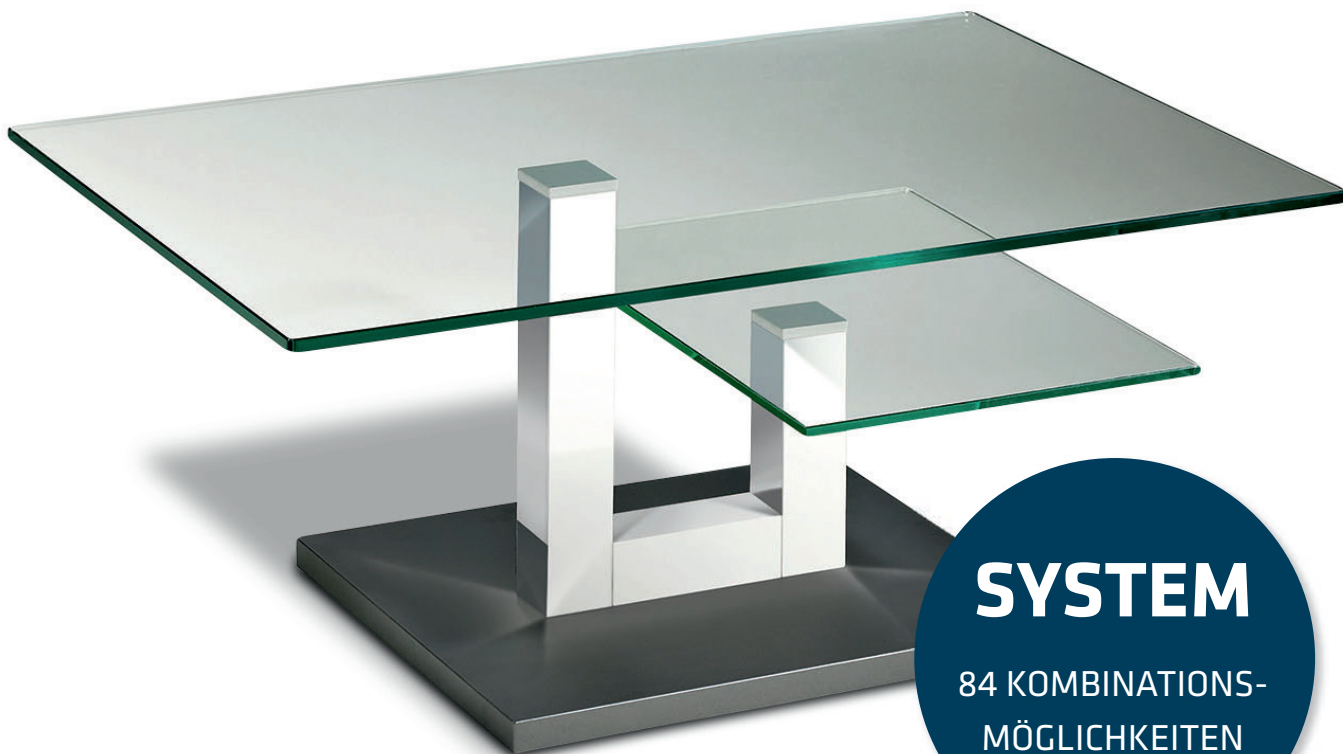
8735 | 8736 | 8737 S-10

Platte Material Metall schwarz lackiert
Maß ø 38 cm

Gestell Material Metall schwarz lackiert
Höhe 48 cm / 42 cm / 54 cm

Kleine Änderungen vorbehalten.

SYSTEM VENEZIA



SYSTEM
84 KOMBINATIONS-
MÖGLICHKEITEN

TISCHSYSTEME

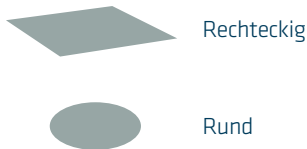
7460 HK-
100K-09

Platte	Material Maß	Klarglas, 12 mm, 10 mm 100 x 60 cm, 50 x 35 cm
Gestell	Material Sockel Höhe	Weiß lackiert Anthrazit farbig lackiert 43 cm, Rollen
Lieferbare Farben	Gestell: Weiß, Silber = 65, Schwarz = 10, Eiche Bianco = 21, Eiche Öllack = 25, Nussbaum furniert = 36, Kernbuche furniert = 47	

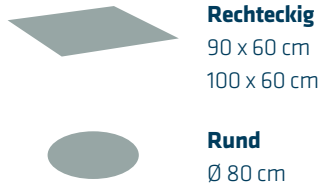
Kleine Änderungen vorbehalten.

SYSTEM VENEZIA

2 Plattenformen



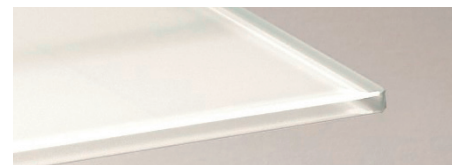
3 Plattengrößen



2 Oberflächen



Klarglas (12 mm)

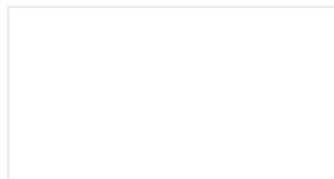


Optiwhite (unten weiß lackiert, nur Ablageboden)

7 Gestellfarben



Eiche Bianco



Weiss



Eiche Öllack



Silber



Nussbaum furniert



Schwarz



Kernbuche furniert

i Informationen

Das **System VENEZIA** kombiniert hochwertige Plattenverbindungen mit geradlinigen Untergestellen, die durch ihr modernes Design und einer Vielzahl an trendfarbigen Holz- und Farbausführungen bestehen. Die variable Zusammenstellung der Materialien, Oberflächenausführungen und Abmessungen bildet ein Produkt, das für jeden Einrichtungstyp und jede Wohnungsgröße geeignet ist.

2 Zubehörvarianten



Ablageboden Klarglas /
Optiwhite (10 mm)

SYSTEM VENEZIA – WAHLMÖGLICHKEITEN

Platte \ Gestell	Weiß = 09	Schwarz = 10	Eiche Bianco = 21	Eiche = 25
Klarglas 12 mm Ablage Klarglas 10 mm				
90 x 60 cm	7460 HK-060K-09	7460 HK-060K-10	7460 HK-060K-21	7460 HK-060K-25
100 x 60 cm	7460 HK-100K-09	7460 HK-100K-10	7460 HK-100K-21	7460 HK-100K-25
Ø 80 cm	7465 HK-080K-09	7465 HK-080K-10	7465 HK-080K-21	7465 HK-080K-25
Klarglas 12 mm Ablage Optiwhite 10 mm				
90 x 60 cm	7460 HK-0600-09	7460 HK-0600-10	7460 HK-0600-21	7460 HK-0600-25
100 x 60 cm	7460 HK-1000-09	7460 HK-1000-10	7460 HK-1000-21	7460 HK-1000-25
Ø 80 cm	7465 HK-0800-09	7465 HK-0800-10	7465 HK-0800-21	7465 HK-0800-25
Alle Modelle mit Rollen Tischhöhe 43 cm				

Platte \ Gestell	Nussbaum = 36	Kernbuche = 47	Silber = 65	
Klarglas 12 mm Ablage Klarglas 10 mm				
90 x 60 cm	7460 HK-060K-36	7460 HK-060K-47	7460 HK-060K-65	
100 x 60 cm	7460 HK-100K-36	7460 HK-100K-47	7460 HK-100K-65	
Ø 80 cm	7465 HK-080K-36	7465 HK-080K-47	7465 HK-080K-65	
Klarglas 12 mm Ablage Optiwhite 10 mm				
90 x 60 cm	7460 HK-0600-36	7460 HK-0600-47	7460 HK-0600-65	
100 x 60 cm	7460 HK-1000-36	7460 HK-1000-47	7460 HK-1000-65	
Ø 80 cm	7465 HK-0800-36	7465 HK-0800-47	7465 HK-0800-65	
Alle Modelle mit Rollen Tischhöhe 43 cm				

Kleine Änderungen vorbehalten.

SYSTEM VENEZIA - VARIANTEN



7460 HK - 100K-25

Platte Material Klarglas 12 mm, 10 mm
Maß 100 x 60 cm, 50 x 35 cm

Gestell Material Eiche furniert, Eiche Öl-lack
Höhe 43 cm, Rollen



7465 HK - 080K-25

Platte Material Klarglas 12 mm, 10 mm
Maß ø 80 cm / ø 45 cm

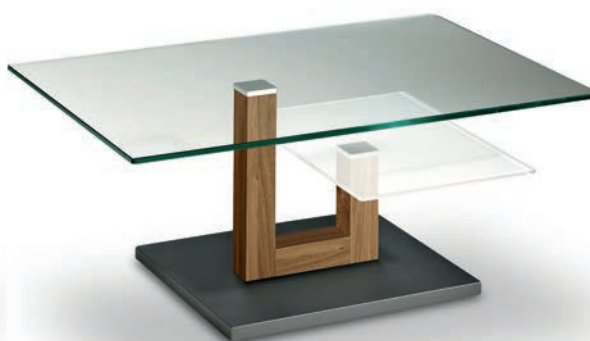
Gestell Material Eiche massiv
Höhe 43 cm, Rollen



7460 HK - 0600-09

Platte Material Klarglas 12 mm, Optiwhite 10 mm
Maß 90 x 60 cm, 50 x 35 cm

Gestell Material Weiß lackiert
Höhe 43 cm, Rollen



7460 HK - 0600-36

Platte Material Klarglas 12 mm, Optiwhite 10 mm
Maß 90 x 60 cm, 50 x 35 cm

Gestell Material Nussbaum furniert
Höhe 43 cm, Rollen

Kleine Änderungen vorbehalten.

SYSTEM 1300

KONVENTIONELLER KLASSIKER



SYSTEM

36 KOMBINATIONS-
MÖGLICHKEITEN

1300 H-645-47



Platte

Material	Kernbuche furniert
Maß	110 x 70 cm, Patent- auszug auf 155 cm

Gestell

Material	Kernbuche massiv
Ablageboden	Kernbuche massiv
Höhe	58 - 78 cm

Lieferbare Farben

Kernbuche, Asteiche = 45

Kleine Änderungen vorbehalten.

SYSTEM 1300

2

Plattengrößen



110 x 70 / 155 cm

125 x 75 / 170 cm

3

Gestellformen



Salzburg = 657



Graz = 658



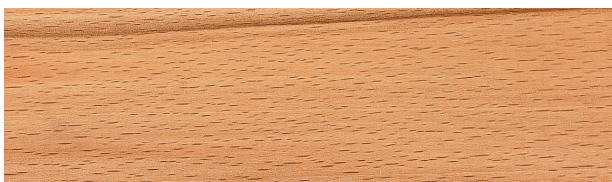
Wien = 645

2

Oberflächen



Asteiche teilmassiv



Kernbuche teilmassiv

i

Informationen

Das **System 1300** kombiniert hochwertige Oberplatten – ausgesuchte Echtholz-furniere sowie natürliche Massiv-Hölzer – mit verschiedenen Untergestellen in einem zeitlosen und schlichten Design. Die innovative Höhenverstellung ermöglicht das Einstellen einer Komforthöhe, die Höhe ist stufenlos einstellbar. Die variable Zusammenstellung der Materialien, Oberflächen-ausführungen und Abmessungen bildet ein Produkt, das für jeden Einrichtungstyp und jede Wohnungsgröße geeignet ist.

3

Zubehörvarianten



Kleine Änderungen vorbehalten.

SYSTEM 1300 – WAHLMÖGLICHKEITEN

Platte \ Gestell	-657 Salzburg	-658 Graz	-645 Wien
1305 H - Patentauszug			
Maß: 125 x 75 / 170 cm	Höhe: 57 - 77 cm	Höhe: 57 - 77 cm	Höhe: 58 - 78 cm
Asteiche = 45	1305 H - 657-45	1305 H - 658-45	1305 H - 645-45
Kernbuche = 47	1305 H - 657-47	1305 H - 658-47	1305 H - 645-47
1300 H - Patentauszug			
Maß: 110 x 70 / 155 cm	Höhe: 57 - 77 cm	Höhe: 57 - 77 cm	Höhe: 58 - 78 cm
Asteiche = 45	1300 H - 657-45	1300 H - 658-45	1300 H - 645-45
Kernbuche = 47	1300 H - 657-47	1300 H - 658-47	1300 H - 645-47



1300 H - 645-47

Platte Material Kernbuche furniert
Maß 110 x 70 cm, Patentauszug 155 cm

Gestell Material Kernbuche massiv
Höhe 58 - 78 cm, Wien L



1305 H - 645-47

Platte Material Kernbuche furniert
Maß 125 x 75 cm, Patentauszug 170 cm

Gestell Material Kernbuche massiv
Höhe 58 - 78 cm, Wien L

Kleine Änderungen vorbehalten.

SYSTEM 1280



SYSTEM

36 KOMBINATIONS-
MÖGLICHKEITEN

1280 H-657-45

Platte

Material	Asteiche furniert
Maß	110 x 70 cm, Patent- auszug auf 155 cm

Gestell

Material	Asteiche massiv
Ablageboden	Asteiche massiv
Höhe	57 - 77 cm

Lieferbare Farben

Asteiche, Kernbuche = 47,
Kirschbaum = 08



Kleine Änderungen vorbehalten.

SYSTEM 1280

2

Plattengrößen



110 x 70 / 155 cm

125 x 75 / 170 cm

2

Gestellformen



Salzburg = 657



Graz = 658

3

Oberflächen



Asteiche teilmassiv



Buche teilmassiv



Kirschbaum teilmassiv

i

Informationen

Das **System 1280** kombiniert hochwertige Oberplatten – ausgesuchte Echtholz-furniere sowie natürliche Massiv-Hölzer – mit verschiedenen Untergestellen in einem zeitlosen und schlichten Design. Die innovative Höhenverstellung ermöglicht das Einstellen einer Komforthöhe, die Höhe ist stufenlos einstellbar. Die variable Zusammenstellung der Materialien, Oberflächen-ausführungen und Abmessungen bildet ein Produkt, das für jeden Einrichtungstyp und jede Wohnungsgröße geeignet ist.

3

Zubehörvarianten



Kleine Änderungen vorbehalten.

SYSTEM 1280 – WAHLMÖGLICHKEITEN

Platte	Gestell	-657 Salzburg	-658 Graz
	1285 H – Patentauszug		
	Maß: 125 x 75 / 170 cm	Höhe: 57 - 77 cm	Höhe: 57 - 77 cm
	Kirschbaum = 08	1285 H - 657-08	1285 H - 658-08
	Buche = 17	1285 H - 657-17	1285 H - 658-17
	Asteiche = 45	1285 H - 657-45	1285 H - 658-45
1280 H – Patentauszug			
	Maß: 110 x 70 / 155 cm	Höhe: 57 - 77 cm	Höhe: 57 - 77 cm
	Kirschbaum = 08	1280 H - 657-08	1280 H - 658-08
	Buche = 17	1280 H - 657-17	1280 H - 658-17
	Asteiche = 45	1280 H - 657-45	1280 H - 658-45



1285 H – 658-08

Platte Material Kirschbaum furniert
Maß 125 x 75 cm, Patentauszug 170 cm

Gestell Material Buche massiv
Höhe 57 - 77 cm, Graz L



1280 H – 657-45

Platte Material Asteiche furniert
Maß 110 x 70 cm, Patentauszug 155 cm

Gestell Material Asteiche massiv
Höhe 57 - 77 cm, Salzburg L

Kleine Änderungen vorbehalten.

ALLGEMEINE GESCHÄFTSBEDINGUNGEN

§ 1 Geltungsbereich

Diese Allgemeinen Geschäftsbedingungen gelten für alle Lieferungen und Leistungen der Hasse-Möbel-Collection GmbH (Verwenderin) an Dritte, die keine Verbraucher im Sinne des § 13 BGB sind. Änderungen und Ergänzungen bedürfen der Schriftform. Abweichende Allgemeine Geschäftsbedingungen werden nur dann Vertragsbestandteil, wenn ein Anerkenntnis durch die Verwenderin mindestens in Textform stattgefunden hat, welches sich immer nur auf das Einzelgeschäft bezieht.

§ 2 Angebote und Vertragsschluss

Angebote erfolgen stets unverbindlich und freibleibend. Soweit nicht anders bezeichnet, sind sämtliche Preisangaben Netto, also zzgl. der jeweils gesetzlich geltenden MwSt. frei Geschäftssitz der Verwenderin. Alle Aufträge gelten erst dann als angenommen, wenn dieselben von der Verwenderin mindestens in Textform bestätigt worden sind. Das gleiche gilt für Ergänzungen, Abänderungen oder Nebenabreden.

Bezeichnungen, technische Daten, Abbildungen, Maße, Gewichte oder sonstige Leistungsdaten sind nur verbindlich, wenn ihre genaue Einhaltung ausdrücklich schriftlich vereinbart ist.

§ 3 Zahlungsbedingungen

Kaufpreis und Preise für Nebenleistungen sind bei Übergabe des Kaufgegenstandes und Aushändigung oder Übersendung der Rechnung zur Zahlung fällig.

Zum Skontoeinbehalt ist der Käufer nicht berechtigt. Zahlt der Käufer binnen einer Frist von 30 Tagen nach Datum der Rechnungserstellung nicht, kommt er automatisch in Verzug. Die entstehenden Rechtsfolgen bestimmen sich nach den gesetzlichen Regelungen.

§ 4 Rücktrittsrecht / Weitere Rechte

Liegt nach den gesetzlichen Regelungen Zahlungsverzug des Käufers vor, kann die Verwenderin nach fruchtloser Fristsetzung vom Kaufvertrag zurücktreten.

Übertragungen von Rechten und Pflichten aus dem Kaufvertrag durch den Käufer an Dritte bedürfen der Zustimmung durch die Verwenderin.

Eine Aufrechnung des Käufers gegen Ansprüche der Verwenderin ist nur mit unbestrittenen oder rechtskräftig festgestellten Forderungen zulässig.

§ 5 Lieferung

Die angegebenen Leistungs- und Liefertermine sind unverbindlich. Sind von der Verwenderin Lieferfristen angegeben und zur Grundlage für die Auftragserteilung gemacht worden, verlängern sich solche Fristen bei Streik und Fällen höherer Gewalt, und zwar für die Dauer der Verzögerung. Das gleiche gilt, wenn der Kunde etwaige Mitwirkungspflichten nicht erfüllt.

§ 6 Gefahrübergang

Die Gefahr geht auf den Käufer über, sobald die Sendung an die den Transport ausführende Person übergeben worden ist oder zwecks Versendung das Lager der Verwenderin verlassen hat. Falls der Versand ohne Verschulden der Verwenderin unmöglich wird, geht die Gefahr mit der Meldung der Versandbereitschaft auf den Käufer über.

§ 7 Eigentumsvorbehalt

Der Kaufgegenstand bleibt bis zum Ausgleich der der Verwenderin aufgrund des Kaufvertrages zustehenden Forderungen Eigentum der Verwenderin.

Der Eigentumsvorbehalt bleibt auch bestehen für weitere Forderungen der Verwenderin gegen den Käufer aus der laufenden Geschäftsbeziehung bis

zum Ausgleich von im Zusammenhang mit dem Kauf zustehenden Forderungen.

Wird die in Eigentum der Verwenderin stehende Ware mit anderen Gegenständen vermischt, vermengt, verbunden oder verarbeitet, so tritt der Käufer schon jetzt seine Eigentums- oder Miteigentumsrechte an dem neuen Gegenstand an die Verwenderin zur Sicherheit ab.

Solange der Eigentumsvorbehalt besteht, darf der Käufer über den Kaufgegenstand weder verfügen noch Dritten vertraglich eine Nutzung einräumen.

Auf Verlangen des Käufers ist die Verwenderin zum Verzicht auf den Eigentumsvorbehalt verpflichtet, wenn der Käufer sämtliche mit dem Kaufgegenstand im Zusammenhang stehende Forderungen unanfechtbar erfüllt hat und/oder für die übrigen Forderungen aus den laufenden Geschäftsbeziehungen eine angemessene Sicherung besteht.

§ 8 Gewährleistung

8.1 Die Gewährleistung wird nach den gesetzlichen Bestimmungen erbracht. Zeigen sich Mängel, ist der Kunde verpflichtet, diese unverzüglich anzuzeigen. Die Anzeige hat zu erfolgen in Textform. Ist der Kunde Kaufmann im Rechtsinne, so gilt die Untersuchungs- und Rügepflicht des § 377 HGB uneingeschränkt.

Sollte eine Nacherfüllung erforderlich sein, ist die Verwenderin zur eigenen Ausübung des Wahlrechts bzgl. Nachbesserung oder Nachlieferung berechtigt.

8.2 Leistungsort der Gewährleistungsrechte ist der Geschäftssitz von der Verwenderin. Eine Übernahme der Mehrkosten der Mängelbeseitigung, sofern die Kaufsache an einen anderen Ort als den Leistungsort des Kaufvertrages verbracht wurde, wird ausgeschlossen.

8.3 Sollte sich das Gewährleistungsverlangen des Kunden wegen Fehlens eines Gewährleistungsmangels als unberechtigt herausstellen, so ist der Kunde verpflichtet, die bis zum Erkennen dieses Umstandes entstandenen Kosten der vermeintlichen Mängelbeseitigung im Rahmen der Ortsüblichkeit zu übernehmen.

8.4 Die Ansprüche des Kunden wegen Sachmängeln verjähren bei neuen Sachen in einem Jahr ab Gefahrübergang. Hiervon abweichend ist die Gewährleistung ausgeschlossen, wenn die Kaufsache gebraucht ist. Diese Ausschlüsse bzw. Verkürzung der Gewährleistung gelten nicht, sofern der Mangel durch Vorsatz oder grobe Fahrlässigkeit verursacht wurde oder zwingend gesetzlich gehaftet wird, oder der Mangel in einer Verletzung von Leben, Körper oder Gesundheit gegeben ist.

§ 9 Garantie

Sofern nicht schriftlich fixiert, werden von der Verwenderin keine Garantiezusagen oder Zusicherungen im Rechtssinne außerhalb der gesetzlich bestehenden Gewährleistungsrechte abgegeben.

§ 10 Haftungsbeschränkung

Sämtliche Schadenersatzansprüche, insbesondere wegen Mangelfolgeschäden sowie Ersatz für entgangenen Gewinn, gleich aus welchem Rechtsgrund, sind ausgeschlossen, es sei denn, der Schaden wurde durch Vorsatz oder grobe Fahrlässigkeit verursacht oder es wird gesetzlich zwingend gehaftet. Diese Haftungsbeschränkung gilt ferner nicht für Verletzung von Leben, Körper oder Gesundheit. Allgemeine Geschäftsbedingungen

(Stand 01/2017)

Hasse Möbel Collection GmbH

Am Lütgenberg 4 · 32689 Kalletal-Bavenhausen

Tel. +49 (0) 5264 65867-0 · Fax +49 (0) 5264 65867-10

info@hasse-tische.de · www.hasse-tische.de