



KÜSNACHT



Regalprogramm

An unterschiedlichen Orten einsetzbar: vom Wohnzimmer über den Flur bis zum Kinderzimmer, vom Home-Office übers Atelier bis zum Büro.

Ensemble d'étagères

Utilisable dans différents endroits: séjour, couloir, chambre d'enfant ou encore dans un bureau à domicile ou dans l'entreprise ou un atelier.

Gamma di scaffali

Adatti agli usi più disparati: dal soggiorno alla camera dei bambini passando per il corridoio, dall'home office all'ufficio vero e proprio passando per l'atelier.

Design: StauffacherBenz

exklusiv bei | exclusivité | in esclusiva da Pfister

Material | Matière | Materiale

Dekor, Eiche, furniert, Nussbaum, furniert oder weiss, Winkel, pulverbeschichtet, weiss oder schwarz

Finition en plaqué chêne, plaqué noyer ou blanc. Équerres avec revêtement époxy/polyester en blanc ou en noir

Finitura quercia impiallacciata, noce impiallacciato o bianco. Angolari in metallo laccato a polvere, bianco o nero

Regal | Étagère | Scaffale

000.226.5

629.—



- 3 Table, 2 kleine Winkel, 2 grosse Winkel, weiss | 3 rayons, 2 petites équerres, 2 grandes équerres, blanc | 3 ripiani, 2 angolari piccoli, 2 angolari grandi, bianco **000.226.5**
- schwarz/weiss | noir/blanc | nero/bianco **000.259.6**
- eiche/weiss | chêne/blanc | quercia/bianco **000.259.7**
- eiche/schwarz | chêne/noir | quercia/nero **000.259.8**

Breite | Largeur | Larghezza **120**
Tiefe | Profondeur | Profondità **37**
Höhe | Hauteur | Altezza **65**

Regal | Étagère | Scaffale

000.259.2

1229.—



- 5 Table, 2 kleine Winkel, 8 grosse Winkel, weiss | 5 rayons, 2 petites équerres, 8 grandes équerres, blanc | 5 ripiani, 2 angolari piccoli, 8 angolari grandi, bianco **000.259.2**
- weiss/schwarz | blanc/noir | bianco/nero **000.259.3**
- eiche/weiss | chêne/blanc | quercia/bianco **000.226.2**
- eiche/schwarz | chêne/noir | quercia/nero **000.259.4**

Breite | Largeur | Larghezza **120**
Tiefe | Profondeur | Profondità **37**
Höhe | Hauteur | Altezza **144**

Regal | Étagère | Scaffale

000.226.1

1379.—



- 6 Table, 2 kleine Winkel, 8 grosse Winkel, weiss | 6 rayons, 2 petites équerres, 8 grandes équerres, blanc | 6 ripiani, 2 angolari piccoli, 8 angolari grandi, bianco **000.226.1**
- weiss/schwarz | blanc/noir | bianco/nero **000.258.1**
- eiche/weiss | chêne/blanc | quercia/bianco **000.258.2**
- eiche/schwarz | chêne/noir | quercia/nero **000.258.9**

Breite | Largeur | Larghezza **120**
Tiefe | Profondeur | Profondità **37**
Höhe | Hauteur | Altezza **183**

Regal | Étagère | Scaffale

000.240.4

1469.—



- 5 Table, 2 kleine Winkel, 6 grosse Winkel, weiss | 5 rayons, 2 petites équerres, 6 grandes équerres, blanc | 5 ripiani, 2 angolari piccoli, 6 angolari grandi, bianco **000.240.4**
- weiss/schwarz | blanc/noir | bianco/nero **000.260.0**
- eiche/weiss | chêne/blanc | quercia/bianco **000.260.1**
- eiche/schwarz | chêne/noir | quercia/nero **000.260.2**

Breite | Largeur | Larghezza **180**
Tiefe | Profondeur | Profondità **37**
Höhe | Hauteur | Altezza **144**

Regal | Étagère | Scaffale

000.259.9

659.–



- 3 Tablare, 2 kleine Winkel, 2 grosse Winkel, nussbaum/weiss | 3 rayons, 2 petites équerres, 2 grandes équerres, noyer/blanc | 3 ripiani, 2 angolari piccoli, 2 angolari grandi, noce/bianco **000.259.9**
- nussbaum/schwarz | noyer/noir | noce/nero **000.257.7**

Breite | Largeur | Larghezza **120**
Tiefe | Profondeur | Profondità **37**
Höhe | Hauteur | Altezza **65**

Regal | Étagère | Scaffale

000.259.5

1279.–



- 5 Tablare, 2 kleine Winkel, 8 grosse Winkel, nussbaum/weiss | 5 rayons, 2 petites équerres, 8 grandes équerres, noyer/blanc | 5 ripiani, 2 angolari piccoli, 8 angolari grandi, noce/bianco **000.259.5**
- nussbaum/schwarz | noyer/noir | noce/nero **000.257.4**

Breite | Largeur | Larghezza **120**
Tiefe | Profondeur | Profondità **37**
Höhe | Hauteur | Altezza **144**

Regal | Étagère | Scaffale

000.259.0

1439.–



- 6 Tablare, 2 kleine Winkel, 8 grosse Winkel, nussbaum/weiss | 6 rayons, 2 petites équerres, 8 grandes équerres, noyer/blanc | 6 ripiani, 2 angolari piccoli, 8 angolari grandi, noce/bianco **000.259.0**
- nussbaum/schwarz | noyer/noir | noce/nero **000.257.3**

Breite | Largeur | Larghezza **120**
Tiefe | Profondeur | Profondità **37**
Höhe | Hauteur | Altezza **183**

Regal | Étagère | Scaffale

000.260.3

1549.–



- 5 Tablare, 2 kleine Winkel, 6 grosse Winkel, nussbaum/weiss | 5 rayons, 2 petites équerres, 6 grandes équerres, noyer/blanc | 5 ripiani, 2 angolari piccoli, 6 angolari grandi, noce/bianco **000.260.3**
- nussbaum/schwarz | noyer/noir | noce/nero **000.257.9**

Breite | Largeur | Larghezza **180**
Tiefe | Profondeur | Profondità **37**
Höhe | Hauteur | Altezza **144**

Regal | Étagère | Scaffale

000.226.3

1149.–



- 3 Tablare, 1 Box, 4 grosse Winkel, eiche/weiss
- 3 rayons, 1 boîte, 4 grandes équerres, chêne/blanc
- 3 ripiani, 1 box, 4 angolari grandi, quercia/bianco

Breite | Largeur | Larghezza **180**
Tiefe | Profondeur | Profondità **37**
Höhe | Hauteur | Altezza **84**

Regal | Étagère | Scaffale

000.257.5

1229.–



- 3 Tablare, 1 Box, 4 grosse Winkel, nussbaum/schwarz
- 3 rayons, 1 boîte, 4 grandes équerres, noyer/noir
- 3 ripiani, 1 box, 4 angolari grandi, noce/nero

Breite | Largeur | Larghezza **180**
Tiefe | Profondeur | Profondità **37**
Höhe | Hauteur | Altezza **84**

Regal | Étagère | Scaffale

000.226.6

1569.–



- 5 Tablare, 2 kleine Winkel, 8 grosse Winkel, eiche/weiss
- 5 rayons, 2 petites équerres, 8 grandes équerres, chêne/blanc
- 5 ripiani, 2 angolari piccoli, 8 angolari grandi, quercia/bianco

Breite | Largeur | Larghezza **180**
Tiefe | Profondeur | Profondità **37**
Höhe | Hauteur | Altezza **144**

Regal | Étagère | Scaffale

000.226.4

1749.–



- 5 Tablare, 1 Box, 2 kleine Winkel, 6 grosse Winkel, eiche/weiss
- 5 rayons, 1 boîte, 2 petites équerres, 6 grandes équerres, chêne/blanc
- 5 ripiani, 1 box, 2 angolari piccoli, 6 angolari grandi, quercia/bianco

Breite | Largeur | Larghezza **180**
Tiefe | Profondeur | Profondità **37**
Höhe | Hauteur | Altezza **144**

Regal | Étagère | Scaffale

000.228.1

1829.–



- 5 Tablare, 1 Box, 3 kleine Winkel, 7 grosse Winkel, eiche/weiss
- 5 rayons, 1 boîte, 3 petites équerres, 7 grandes équerres, chêne/blanc
- 5 ripiani, 1 box, 3 angolari piccoli, 7 angolari grandi, quercia/bianco

Breite | Largeur | Larghezza **180**
Tiefe | Profondeur | Profondità **37**
Höhe | Hauteur | Altezza **144**

Regal | Étagère | Scaffale

000.267.6

1849.–



- 5 Tablare, 1 Box, 2 kleine Winkel, 6 grosse Winkel, nussbaum/schwarz
- 5 rayons, 1 boîte, 2 petites équerres, 6 grandes équerres, noyer/noir
- 5 ripiani, 1 box, 2 angolari piccoli, 6 angolari grandi, noce/nero

Breite | Largeur | Larghezza **180**
Tiefe | Profondeur | Profondità **37**
Höhe | Hauteur | Altezza **144**

Box | Boîte | Box

300.—

- schwarz/nussbaum | noir/noyer | nero/noce **006.458.0**

Breite | Largeur | Larghezza **60**
Tiefe | Profondeur | Profondità **33.5**
Höhe | Hauteur | Altezza **36.5**



Box | Boîte | Box

280.—

- weiss/eiche | blanc/chêne | bianco/quercia **006.351.6**

Breite | Largeur | Larghezza **60**
Tiefe | Profondeur | Profondità **33.5**
Höhe | Hauteur | Altezza **36.5**



Bodentablar | Rayon au sol | Ripiano di fondo

169.—

- nussbaum | noyer | noce **006.457.6**

Breite | Largeur | Larghezza **120**
Tiefe | Profondeur | Profondità **35**
Höhe | Hauteur | Altezza **5**



Bodentablar | Rayon au sol | Ripiano di fondo

159.—

- weiss | blanc | bianco **006.354.4**
- eiche | chêne | quercia **006.354.6**

Breite | Largeur | Larghezza **120**
Tiefe | Profondeur | Profondità **35**
Höhe | Hauteur | Altezza **5**



Tablar | Rayon | Ripiano

006.457.8

160.—

- nussbaum | noyer | noce **006.457.8**

Breite | Largeur | Larghezza **120**
Tiefe | Profondeur | Profondità **35**
Höhe | Hauteur | Altezza **3**



Tablar | Rayon | Ripiano

150.—

- weiss | blanc | bianco **006.352.3**
- eiche | chêne | quercia **006.352.4**

Breite | Largeur | Larghezza **120**
Tiefe | Profondeur | Profondità **35**
Höhe | Hauteur | Altezza **3**



Abschlusstablar | Rayon d'extrémité | Parete esterna

170.—

- nussbaum | noyer | noce **006.457.4**

Breite | Largeur | Larghezza **120**
Tiefe | Profondeur | Profondità **35**
Höhe | Hauteur | Altezza **5**



Abschlusstablar | Rayon d'extrémité | Parete esterna

160.—

- weiss | blanc | bianco **006.354.5**
- eiche | chêne | quercia **006.354.7**

Breite | Largeur | Larghezza **120**
Tiefe | Profondeur | Profondità **35**
Höhe | Hauteur | Altezza **5**



Bodentablar | Rayon au sol | Ripiano di fondo

249.—

- nussbaum | noyer | noce **006.457.7**

Breite | Largeur | Larghezza **180**
Tiefe | Profondeur | Profondità **35**
Höhe | Hauteur | Altezza **3**



Bodentablar | Rayon au sol | Ripiano di fondo

229.—

- weiss | blanc | bianco **006.354.8**
- eiche | chêne | quercia **006.355.1**

Breite | Largeur | Larghezza **180**
Tiefe | Profondeur | Profondità **35**
Höhe | Hauteur | Altezza **3**



Tablar | Rayon | Ripiano

230.—

- nussbaum | noyer | noce **006.457.9**

Breite | Largeur | Larghezza **180**
Tiefe | Profondeur | Profondità **35**
Höhe | Hauteur | Altezza **3**



Tablar | Rayon | Ripiano

220.—

- weiss | blanc | bianco **006.352.1**
- eiche | chêne | quercia **006.352.2**

Breite | Largeur | Larghezza **180**
Tiefe | Profondeur | Profondità **35**
Höhe | Hauteur | Altezza **3**



Abschlusstablar | Rayon d'extrémité | Parete esterna

250.—

- nussbaum | noyer | noce **006.457.5**

Breite | Largeur | Larghezza **180**
Tiefe | Profondeur | Profondità **35**
Höhe | Hauteur | Altezza **3**



Abschlusstablar | Rayon d'extrémité | Parete esterna

220.—

- weiss | blanc | bianco **006.354.9**
- eiche | chêne | quercia **006.355.2**

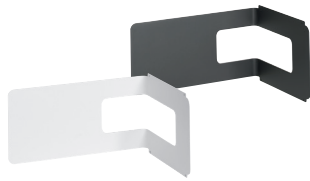
Breite | Largeur | Larghezza **180**
Tiefe | Profondeur | Profondità **35**
Höhe | Hauteur | Altezza **3**



Winkel | Équerre | Angolare

30.–

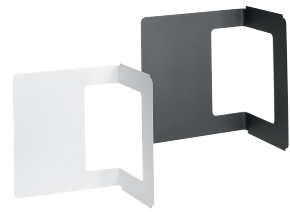
- weiss | blanc | bianco **006.352.5**
 - schwarz | noir | nero **006.453.8**
- Breite | Largeur | Larghezza **35**
Tiefe | Profondeur | Profondità **25.5**
Höhe | Hauteur | Altezza **17.5**



Winkel | Équerre | Angolare

50.–

- weiss | blanc | bianco **006.352.6**
 - schwarz | noir | nero **006.453.9**
- Breite | Largeur | Larghezza **35**
Tiefe | Profondeur | Profondità **25.5**
Höhe | Hauteur | Altezza **36.5**



Preis- und Modelländerungen vorbehalten | Sous réserve de modifications de prix et de modèle | Con riserva di cambiamento di prezzi e modelli



Unser Service pfister.ch/service | Notre service pfister.ch/services | Il nostro servizio pfister.ch/servizi



LIEFERUNG UND MONTAGE
LIVRAISON ET MONTAGE
CONSEGNA E MONTAGGIO



INDIVIDUELLE LÖSUNGEN
SOLUTIONS INDIVIDUELLES
SOLUZIONI PERSONALIZZATE



GESAMTBERATUNG
CONSEIL GLOBAL
CONSULENZA COMPLETA



MYPFISTER CARD



PFISTER.CH



CLICK AND COLLECT